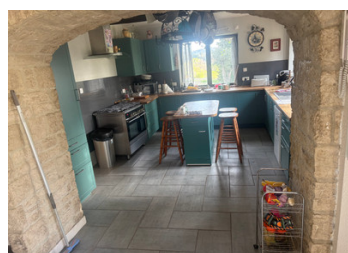
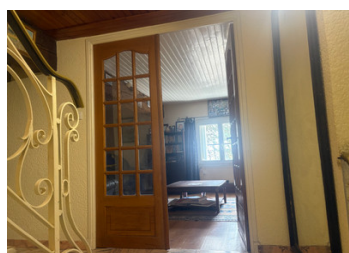
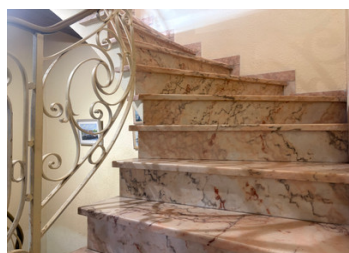


Belle maison familiale avec grands extérieurs et dépendances



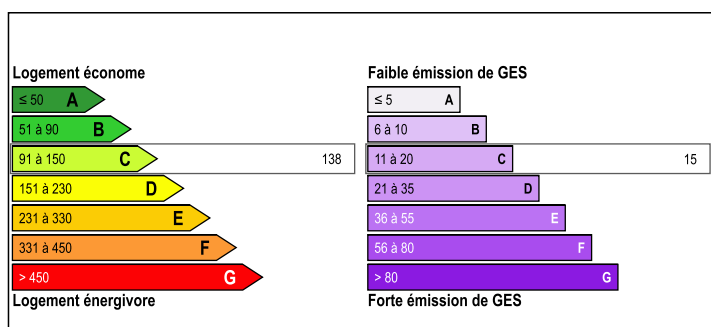
INFORMATION

Ville:	Saint-Martin-de-Villereglan
Département:	Aude
Ch:	5
SdB:	2
Surface:	205 m ²
Terrain:	6932 m ²

RÉSUMÉ

Maison de caractère avec piscine, terrasse et jardin arboré, située à proximité de Limoux et à environ 15 minutes de Carcassonne. Elle offre 5 chambres, de beaux espaces de vie, un garage, un espace bien-être avec spa, ainsi qu'une dépendance et un puits.

DPE



NB. Les prix cités font référence à des transactions en euros. Les fluctuations des taux de change ne sont pas de la responsabilité de l'agence ou de ceux qui la représentent. L'agence et ses représentants ne sont pas autorisés à faire ou donner des garanties relatives à la propriété. Ces indications ne font pas partie d'une offre ou d'un contrat et ne doivent pas être considérées comme des déclarations ou des représentations de faits, mais comme une représentation générale de la propriété. Toutes les superficies, les mesures ou les distances sont approximatives. Les textes, photographies et plans sont seulement donnés à titre indicatif et ne sont pas nécessairement complets. Leggett n'a pas testé tous les services, équipements ou installations et ne peut donc pas en garantir les spécificités.

Les informations pour les achats hors-plan sont donnés à titre indicatif seulement. La finition de la propriété peut varier. Les acheteurs sont invités à engager un spécialiste pour vérifier les plans et les spécifications énoncées dans leur contrat d'achat avec le promoteur.



DESCRIPTION

Située à proximité de Limoux, à environ 15 minutes de Carcassonne, cette maison de caractère bénéficie d'un emplacement pratique permettant de profiter à la fois du calme de la campagne environnante et de la proximité immédiate des commodités et de la ville.

Implantée sur un terrain arboré, la propriété offre de beaux espaces extérieurs comprenant une piscine, une grande terrasse conviviale ainsi qu'un bassin apportant charme et authenticité au jardin.

La maison se compose d'une cuisine récente et fonctionnelle, de cinq chambres, d'une salle de bains et de deux salles d'eau. Les espaces de vie comprennent un salon et une salle à manger agréables et lumineux.

Un garage ainsi qu'un espace détente avec spa viennent compléter les prestations de ce bien, offrant un véritable confort au quotidien.

Le jardin dispose également d'une dépendance pouvant accueillir des animaux ainsi que d'un puits, renforçant le caractère et le potentiel de la propriété.

Idéalement située entre Limoux et Carcassonne, cette maison convient aussi bien pour une résidence principale que pour un projet de résidence secondaire.

Les informations sur les risques auxquels ce bien est exposé sont disponibles sur le site Géorisques : <https://www.georisques.gouv.fr>

TAXES LOCALES

Taxe foncière: 1613 EUR

Taxe habitation: EUR

NOTES