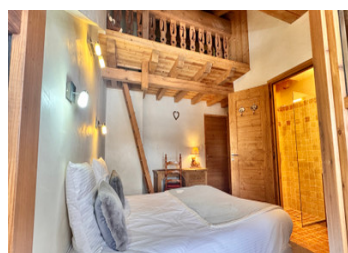
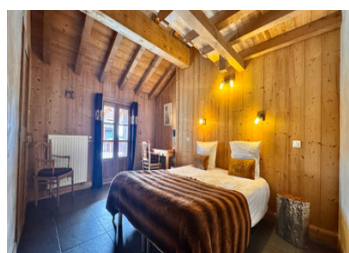
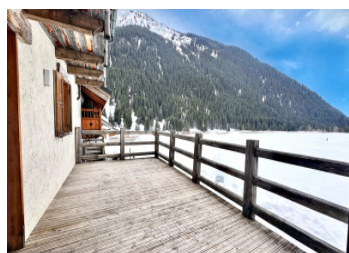
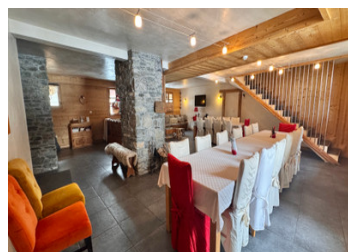
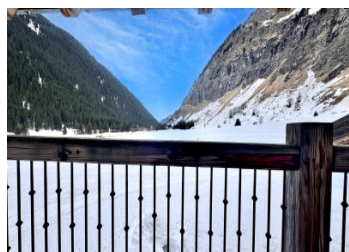


À vendre : un havre de paix alpin rare, situé dans un cadre exceptionnel, prêt à être exploité.



INFORMATION

Ville:	Champagny-en-Vanoise
Département:	Savoie
Ch:	8
SdB:	8
Surface:	325 m ²
Terrain:	0 m ²



RÉSUMÉ

Un refuge alpin rare, prêt à exploiter comme entreprise clé en main. Niché dans la vallée paisible de Champagny-Le-Haut, aux portes du Parc national de la Vanoise, à seulement 4 km de Champagny-en-Vanoise, avec accès au Paradiski et ses 425 km de pistes.

Le chalet charmant dispose de 8 chambres, dont 3 avec mezzanine, pour 15 personnes, chacune avec salle d'eau italienne et WC.

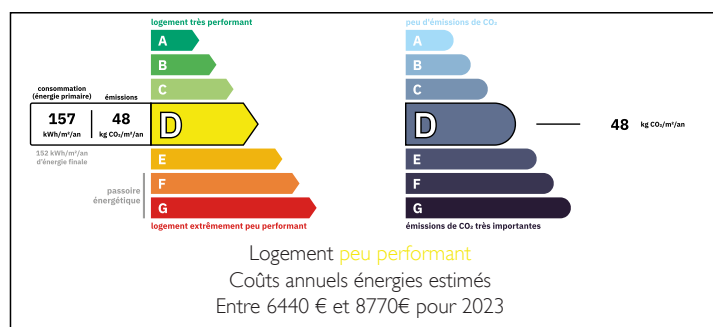
L'espace bien-être comprend une piscine chauffée de 5 m, sauna, hammam, WC séparé et salon de détente.

La cuisine professionnelle s'ouvre sur 78 m² de séjour/salle à manger avec cheminée en pierre.

La terrasse ensoleillée offre vue panoramique sur les montagnes et cascade.

753 m² terrain privé avec autorisation décollage/atterrissage hélicoptère.

DPE



NB. Les prix cités font référence à des transactions en euros. Les fluctuations des taux de change ne sont pas de la responsabilité de l'agence ou de ceux qui la représentent. L'agence et ses représentants ne sont pas autorisés à faire ou donner des garanties relatives à la propriété. Ces indications ne font pas partie d'une offre ou d'un contrat et ne doivent pas être considérées comme des déclarations ou des représentations de faits, mais comme une représentation générale de la propriété. Toutes les superficies, les mesures ou les distances sont approximatives. Les textes, photographies et plans sont seulement donnés à titre indicatif et ne sont pas nécessairement complets. Leggett n'a pas testé tous les services, équipements ou installations et ne peut donc pas en garantir les spécificités.

Les informations pour les achats hors-plan sont donnés à titre indicatif seulement. La finition de la propriété peut varier. Les acheteurs sont invités à engager un spécialiste pour vérifier les plans et les spécifications énoncées dans leur contrat d'achat avec le promoteur.



DESCRIPTION

null

Les informations sur les risques auxquels ce bien est exposé sont disponibles sur le site Géorisques : <https://www.georisques.gouv.fr>

TAXES LOCALES

Taxe foncière: 3180 EUR

Taxe habitation: EUR

NOTES