

Une grande maison de trois étages située dans un village tranquille, avec un magnifique jardin à l'arrière, da

EXCLUSIF



INFORMATION

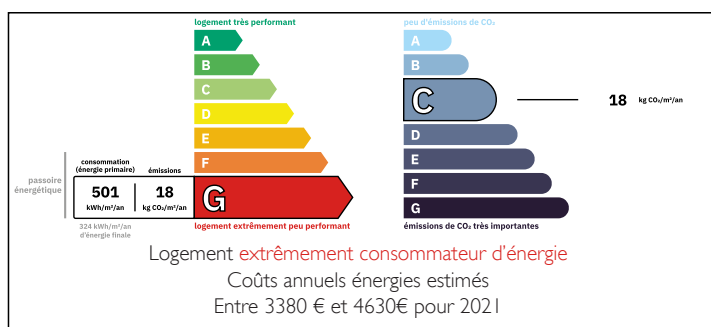
Ville:	Juigny Val d'Andaine
Département:	Orne
Ch:	3
SdB:	1
Surface:	141 m ²
Terrain:	945 m ²

RÉSUMÉ

Charmante maison en pierre à vendre en Normandie, située dans le paisible village de Sept-Forges, dans l'Orne. Cette propriété de caractère en France offre un excellent potentiel en tant que projet de rénovation, résidence secondaire ou résidence principale. Construite dans le style normand traditionnel avec un toit en ardoise, la maison comprend une salle à manger avec poêle à bois, un salon séparé avec cheminée, une cuisine équipée, trois chambres et une salle de bains. Un grenier comprenant deux pièces offre un potentiel d'aménagement supplémentaire. Au niveau inférieur, des caves et des sous-sols offrent un espace de rangement ou un atelier. Située sur un terrain d'environ 945 m² avec cour, jardin clos et garage. Raccordée au tout-à-l'égout. Nécessite des travaux de rénovation, ce qui en fait un bien d'investissement idéal en France avec une forte marge de plus-value...

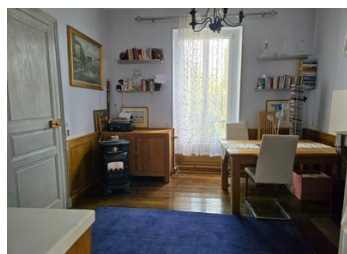
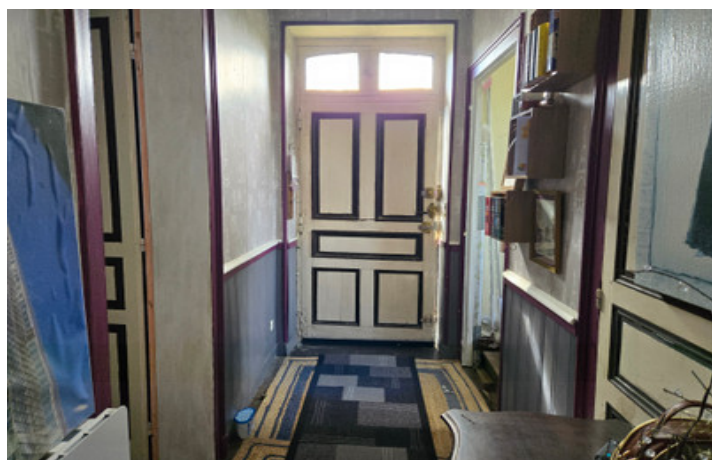


DPE



NB. Les prix cités font référence à des transactions en euros. Les fluctuations des taux de change ne sont pas de la responsabilité de l'agence ou de ceux qui la représentent. L'agence et ses représentants ne sont pas autorisés à faire ou donner des garanties relatives à la propriété. Ces indications ne font pas partie d'une offre ou d'un contrat et ne doivent pas être considérées comme des déclarations ou des représentations de faits, mais comme une représentation générale de la propriété. Toutes les superficies, les mesures ou les distances sont approximatives. Les textes, photographies et plans sont seulement donnés à titre indicatif et ne sont pas nécessairement complets. Leggett n'a pas testé tous les services, équipements ou installations et ne peut donc pas en garantir les spécificités.

Les informations pour les achats hors-plan sont donnés à titre indicatif seulement. La finition de la propriété peut varier. Les acheteurs sont invités à engager un spécialiste pour vérifier les plans et les spécifications énoncées dans leur contrat d'achat avec le promoteur.



DESCRIPTION

Cette charmante propriété en pierre, pleine de caractère et construite dans les années 1940, est située dans la paisible commune rurale de Sept-Forges, dans le département de l'Orne. Idéalement positionnée sur l'axe reliant Domfront au magnifique village de Lassay-les-Châteaux, la maison bénéficie d'un environnement calme et typiquement normand, offrant à la fois tranquillité et accessibilité. Avec sa construction traditionnelle, sa toiture en ardoise et ses éléments authentiques, cette propriété représente un exemple classique de l'architecture normande, alliant charme historique, espace de vie fonctionnel et fort potentiel de développement.

Construite dans le style régional traditionnel, la propriété dispose de murs en pierre massive et d'une toiture en ardoise, reflétant les traditions architecturales durables de la Normandie. Les maisons en pierre sont particulièrement caractéristiques de l'ouest de la région, où le granit et d'autres matériaux locaux ont historiquement été utilisés pour créer des habitations rurales solides et durables. Ces biens sont très recherchés pour leur charme, leur robustesse et leur lien avec le patrimoine culturel régional.

Cette propriété représente non seulement une habitation, mais aussi une opportunité : celle de restaurer, moderniser et personnaliser une résidence normande traditionnelle tout en préservant son caractère d'origine.

Sept-Forges est une petite commune paisible située à proximité de la ville historique de Domfront, une région réputée pour son architecture médiévale, sa beauté naturelle et son rythme de vie détendu. La campagne environnante de l'Orne est particulièrement appréciée pour ses paysages verdoyants, ses forêts et ses activités de plein air, ce qui en fait...

TAXES LOCALES

Taxe habitation: EUR

NOTES