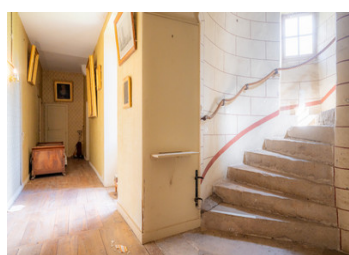
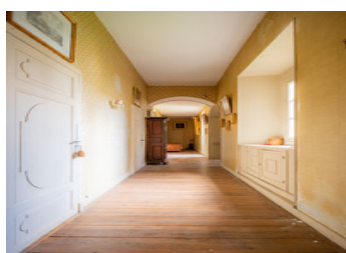
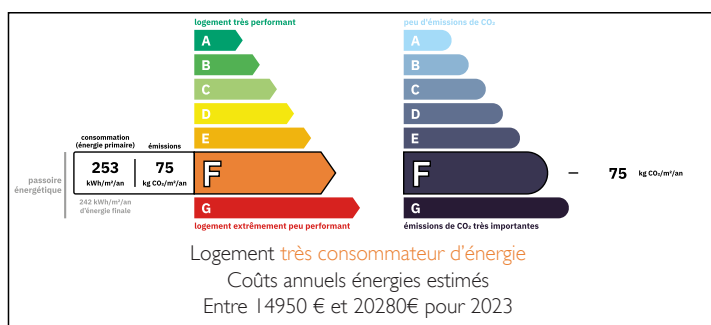


## Château du XVIIe siècle - vues dominantes sur Saint-Céré, Lot



## DPE



## INFORMATION

Ville:	Saint-Céré
Département:	Lot
Ch:	15
SdB:	6
Surface:	700 m <sup>2</sup>
Terrain:	22552 m <sup>2</sup>

## RÉSUMÉ

À proximité immédiate de Saint-Céré, ce château du XVIIe siècle bénéficie d'un environnement calme et privilégié, en position dominante avec vues dégagées sur la campagne environnante.

Ancien relais de chasse enrichi au XVIIIe siècle, il s'accompagne de nombreuses dépendances (écuries, granges, logements du personnel, orangerie, garage), organisées harmonieusement autour du château et de sa cour. Deux terrasses prolongent élégamment les espaces de vie vers l'extérieur, offrant un cadre idéal pour profiter du site.

Propriété familiale depuis plus d'un siècle, ce château est lié à une lignée ayant marqué la vie locale, notamment à Saint-Laurent-des-Tours.

Château non classé et hors zone ABF, permettant une grande liberté de rénovation pour un projet de caractère.

NB. Les prix cités font référence à des transactions en euros. Les fluctuations des taux de change ne sont pas de la responsabilité de l'agence ou de ceux qui la représentent. L'agence et ses représentants ne sont pas autorisés à faire ou donner des garanties relatives à la propriété. Ces indications ne font pas partie d'une offre ou d'un contrat et ne doivent pas être considérées comme des déclarations ou des représentations de faits, mais comme une représentation générale de la propriété. Toutes les superficies, les mesures ou les distances sont approximatives. Les textes, photographies et plans sont seulement donnés à titre indicatif et ne sont pas nécessairement complets. Leggett n'a pas testé tous les services, équipements ou installations et ne peut donc pas en garantir les spécificités.

Les informations pour les achats hors-plan sont donnés à titre indicatif seulement. La finition de la propriété peut varier. Les acheteurs sont invités à engager un spécialiste pour vérifier les plans et les spécifications énoncées dans leur contrat d'achat avec le promoteur.

Aéroport de Brive-Vallée de la Dordogne –...



## DESCRIPTION

Situé en position dominante sur Saint-Céré, ce château de caractère, ancien relais de chasse du XVIIe siècle, offre un potentiel exceptionnel pour un projet de rénovation ambitieux.

Développant environ 600 m<sup>2</sup> habitables, la bâtisse principale propose 20 pièces aux volumes généreux. À l'avant, deux terrasses s'ouvrent sur un panorama dégagé, conférant au lieu charme et élégance.

La propriété s'étend sur près de 2 hectares et comprend un ensemble remarquable de dépendances d'environ 400 m<sup>2</sup>, incluant :

- une aile dédiée aux anciens logements du personnel,
- des écuries,
- des granges,
- un garage,
- une ancienne orangerie (aménagée en espace habitation dans les années 50),
- divers espaces annexes (stockage, chaufferie, atelier).

## TAXES LOCALES

Taxe foncière: **6281 EUR**

Taxe habitation: **EUR**

## NOTES

L'organisation des extérieurs reflète la vie d'un domaine d'époque : à l'entrée de la cour, les espaces techniques se situent à gauche, tandis que les écuries et logements du personnel se trouvent à droite. À l'arrière, un bâtiment administratif servait au stockage des vaisselles et complétait les fonctions du château.

Un lieu chargé d'histoire :

Propriété familiale depuis plus d'un siècle, ce château est lié à une lignée ayant marqué la vie locale, notamment à Saint-Laurent-des-Tours.

Un cadre réglementaire rare et avantageux :

Le château n'est pas inscrit au titre des monuments historiques ou situé dans un périmètre soumis aux Architectes des Bâtiments de France (ABF). Cette situation offre une plus grande liberté pour les travaux et les aménagements.

Travaux à prévoir