

Ancienne ferme en pierre avec superbe vue



INFORMATION

Ville:	Saint-Barthélemy-de-Bussière
Département:	Dordogne
Ch:	3
SdB:	2
Surface:	230 m ²
Terrain:	4750 m ²

RÉSUMÉ

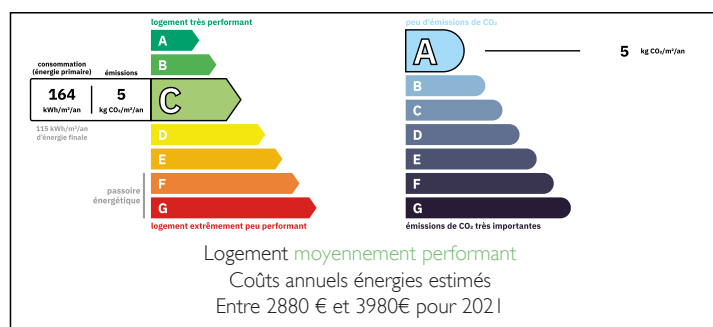
Maison de 6 pièces – 231 m²

Dans un environnement privilégié, cette propriété offre un bel ensemble composé de deux maisons et d'une grange, avec un fort potentiel d'aménagement.

La première habitation, déjà largement rénovée, dispose d'équipements modernes et de prestations de qualité : toiture, menuiseries en PVC double vitrage, isolation, pompe à chaleur air/air, poêle à pellets, cuisine récente, deux salles d'eau, carrelage, plomberie refaite, panneaux photovoltaïques et batteries de stockage permettant une quasi-autonomie électrique. Elle comprend, sur deux niveaux, un salon, une cuisine, une arrière-cuisine, deux chambres parentales et un dressing. Un four à pain et un puits viennent compléter l'ensemble.

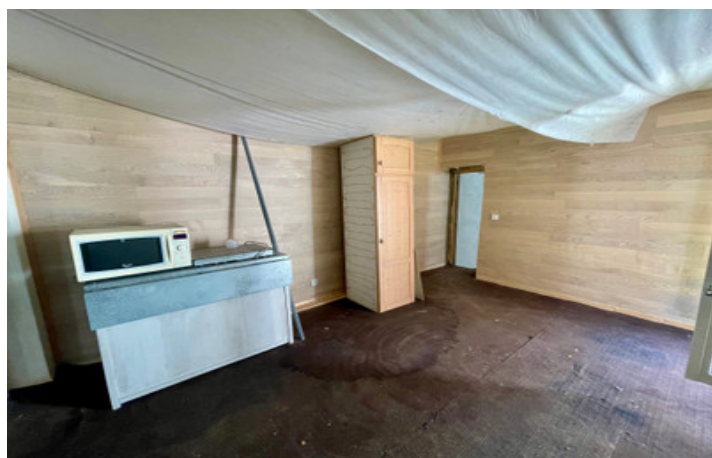
Une grange d'environ 80 m² sépare cette maison d'une seconde habitation de 107 m² à rénover,

DPE



NB. Les prix cités font référence à des transactions en euros. Les fluctuations des taux de change ne sont pas de la responsabilité de l'agence ou de ceux qui la représentent. L'agence et ses représentants ne sont pas autorisés à faire ou donner des garanties relatives à la propriété. Ces indications ne font pas partie d'une offre ou d'un contrat et ne doivent pas être considérées comme des déclarations ou des représentations de faits, mais comme une représentation générale de la propriété. Toutes les superficies, les mesures ou les distances sont approximatives. Les textes, photographies et plans sont seulement donnés à titre indicatif et ne sont pas nécessairement complets. Leggett n'a pas testé tous les services, équipements ou installations et ne peut donc pas en garantir les spécificités.

Les informations pour les achats hors-plan sont donnés à titre indicatif seulement. La finition de la propriété peut varier. Les acheteurs sont invités à engager un spécialiste pour vérifier les plans et les spécifications énoncées dans leur contrat d'achat avec le promoteur.



DESCRIPTION

Niché au cœur du Périgord Vert

Implanté dans un environnement privilégié réputé pour sa nature préservée, ses paysages ondulants et son caractère rural authentique, ce bien offre un ensemble exceptionnel composé de deux maisons et d'une grange, avec un fort potentiel d'aménagement.

Le Haut Périgord est célèbre pour ses plateaux calcaires, ses vallées verdoyantes et la proximité de charmants villages médiévaux. Cette région incarne l'essence même du Sud-Ouest français, offrant une combinaison rare de tranquillité, de patrimoine naturel et d'une communauté dynamique d'artisans et de gastronomes. Le climat tempéré de la région, ses ressources hydriques abondantes et ses paysages luxuriants créent un cadre idyllique pour ceux qui recherchent une vie durable et l'authenticité rurale.

La Propriété

La première habitation a bénéficié d'une rénovation en profondeur et dispose d'équipements modernes et de finitions de qualité : toiture neuve, menuiseries PVC double vitrage, isolation thermique, pompe à chaleur air/air, poêle à pellets, cuisine contemporaine, deux salles de bain, carrelage, plomberie refaite à neuf, panneaux photovoltaïques et système de batteries de stockage offrant une quasi-autonomie énergétique. Répartie sur deux niveaux, elle comprend un salon, une cuisine, une arrière-cuisine, deux chambres parentales et un dressing. Un four à pain et un puits complètent l'ensemble.

Une grange d'environ 80 m² sépare cette maison d'une deuxième habitation de 107 m² à rénover, hormis les menuiseries double vitrage déjà installées et le chauffage par poêle à pellets.

L'ensemble est édifié sur un terrain de 5 000 m², aménagé en parc paysager, exposition sud-ouest,

TAXES LOCALES

Taxe habitation: EUR

NOTES