

Maison fantastique avec terrain de 58,112m2. BERRIEN!!



EXCLUSIF

INFORMATION

Ville:	Berrien
Département:	Finistère
Ch:	4
SdB:	1
Surface:	223 m2
Terrain:	58112 m2

RÉSUMÉ

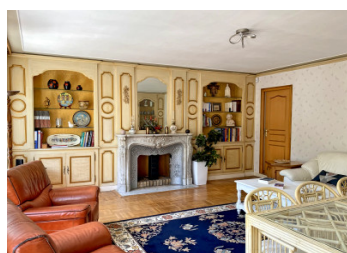
Cette superbe maison représente une opportunité fantastique, située aux portes du village de Berrien. Radiateurs électriques.

Entrée par un portail et allée menant à la maison. Gîte indépendant avec entrée privée, cuisine, séjour et chambre spacieuse.

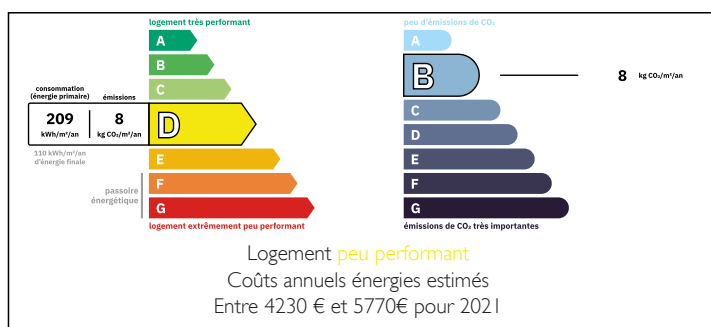
Deux grandes chambres avec vue imprenable et une chambre plus petite avec placards et lavabo.

Abri et pré pour chevaux ou bétail.

Grange, abri voiture et bien plus encore.



DPE



NB. Les prix cités font référence à des transactions en euros. Les fluctuations des taux de change ne sont pas de la responsabilité de l'agence ou de ceux qui la représentent. L'agence et ses représentants ne sont pas autorisés à faire ou donner des garanties relatives à la propriété. Ces indications ne font pas partie d'une offre ou d'un contrat et ne doivent pas être considérées comme des déclarations ou des représentations de faits, mais comme une représentation générale de la propriété. Toutes les superficies, les mesures ou les distances sont approximatives. Les textes, photographies et plans sont seulement donnés à titre indicatif et ne sont pas nécessairement complets. Leggett n'a pas testé tous les services, équipements ou installations et ne peut donc pas en garantir les spécificités.

Les informations pour les achats hors-plan sont donnés à titre indicatif seulement. La finition de la propriété peut varier. Les acheteurs sont invités à engager un spécialiste pour vérifier les plans et les spécifications énoncées dans leur contrat d'achat avec le promoteur.



DESCRIPTION

Entrée par le hall.

WC/buanderie au rez-de-chaussée. Nombreux rangements pour le matériel d'entretien, etc.

Grande cuisine équipée avec salle à manger attenante. La cuisine dispose de nombreux rangements, d'un évier double et d'un sol carrelé. Grandes fenêtres donnant sur le jardin.

À gauche de l'entrée se trouve un petit vestibule carrelé avec des rangements assortis à ceux de la cuisine. Idéal pour y suspendre son manteau.

Entrée dans le salon. Cette pièce est dotée d'un parquet et de trois grandes fenêtres doubles donnant sur la terrasse. On y trouve une belle cheminée en marbre et de nombreuses étagères de chaque côté. Une pièce très lumineuse et aérée.

Ceci mène au couloir. On y trouve une grande porte d'entrée double, un superbe carrelage noir et blanc et un escalier menant au premier étage.

En continuant au rez-de-chaussée se trouve une grande salle de douche avec douche à l'italienne, sèche-serviettes, fenêtre, placard à linge, meuble vasque avec miroir et placard, et une penderie.

WC séparés.

Salon d'invités avec porte donnant sur l'extérieur. Cuisine attenante avec une magnifique cheminée d'origine. La cuisine est bien équipée avec un grand évier à double bac, de nombreux placards, une plaque de cuisson au gaz, un réfrigérateur et un micro-ondes.

Escalier menant à la chambre.

Grande chambre avec deux grandes fenêtres de toit Velux équipées de stores et une fenêtre à double vitrage. Sol neuf. Placard sur le palier.

TAXES LOCALES

Taxe habitation: EUR

NOTES