

Magnifique propriété de 4 chambres, située dans un joli petit village.

EXCLUSIF

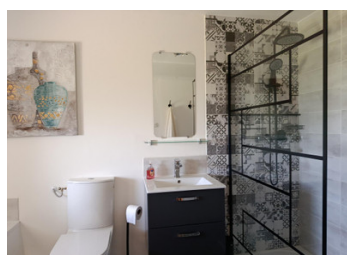


INFORMATION

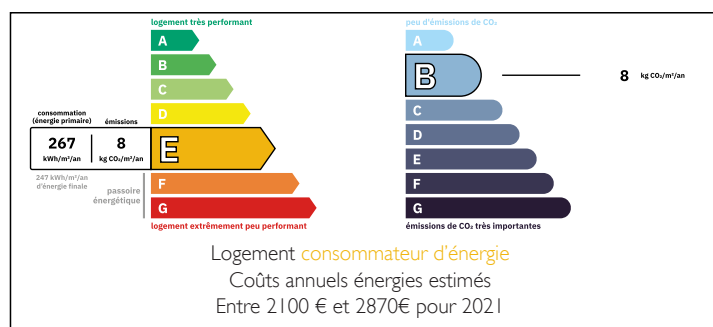
Ville:	Janaillat
Département:	Creuse
Ch:	4
SdB:	3
Surface:	183 m ²
Terrain:	2307 m ²

RÉSUMÉ

Située dans un charmant petit village, cette grange rénovée de 4 chambres est magnifiquement présentée. De nombreux éléments d'origine ont été conservés, et la propriété est entretenue et présentée avec soin.



DPE



NB. Les prix cités font référence à des transactions en euros. Les fluctuations des taux de change ne sont pas de la responsabilité de l'agence ou de ceux qui la représentent. L'agence et ses représentants ne sont pas autorisés à faire ou donner des garanties relatives à la propriété. Ces indications ne font pas partie d'une offre ou d'un contrat et ne doivent pas être considérées comme des déclarations ou des représentations de faits, mais comme une représentation générale de la propriété. Toutes les superficies, les mesures ou les distances sont approximatives. Les textes, photographies et plans sont seulement donnés à titre indicatif et ne sont pas nécessairement complets. Leggett n'a pas testé tous les services, équipements ou installations et ne peut donc pas en garantir les spécificités.

Les informations pour les achats hors-plan sont donnés à titre indicatif seulement. La finition de la propriété peut varier. Les acheteurs sont invités à engager un spécialiste pour vérifier les plans et les spécifications énoncées dans leur contrat d'achat avec le promoteur.



DESCRIPTION

Découvrez cette magnifique grange rénovée avec goût, préservant au maximum son cachet d'origine.

Lumineuse et lumineuse, la propriété offre un espace de vie ouvert et accueillant. Dès l'entrée, une ambiance chaleureuse vous saisit dans le salon. Le grand poêle à bois Godin diffuse une chaleur agréable qui chauffe confortablement tout le rez-de-chaussée.

Le salon donne sur la cuisine, la salle à manger et la buanderie. Des portes-fenêtres s'ouvrent sur la terrasse offrant une vue imprenable. Un escalier en chêne mène à un vaste séjour desservant deux chambres avec salles de douche privatives, une troisième chambre avec salle de bain/douche privative, et la quatrième chambre.

De retour au rez-de-chaussée, un accès direct à la grange se fait depuis la route. À l'arrière, la terrasse surplombe le jardin et offre une vue magnifique. Un emplacement est également prévu pour garer une caravane ou un camping-car.

Pour toute information complémentaire ou pour organiser une visite, n'hésitez pas à me contacter.

Les informations sur les risques auxquels ce bien est exposé sont disponibles sur le site Géorisques : <https://www.georisques.gouv.fr>

TAXES LOCALES

Taxe foncière: 900 EUR

Taxe habitation: EUR

NOTES