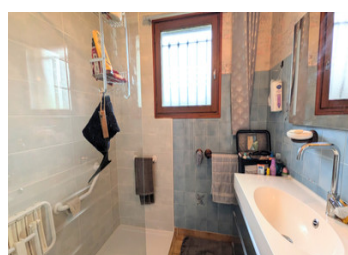
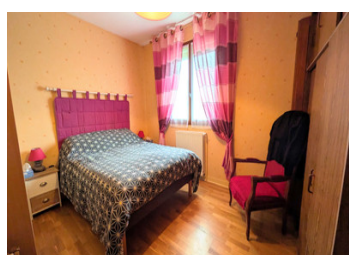
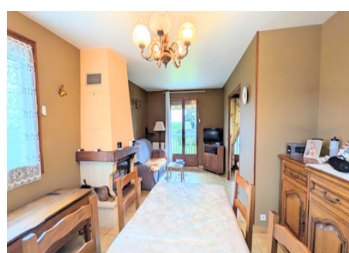
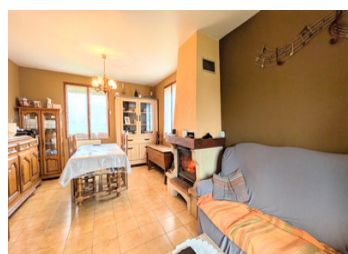


Charmante maison sur sous-sol de avec grand jardin et dépendances, proche de Château-Chervix & Magnac Bourg



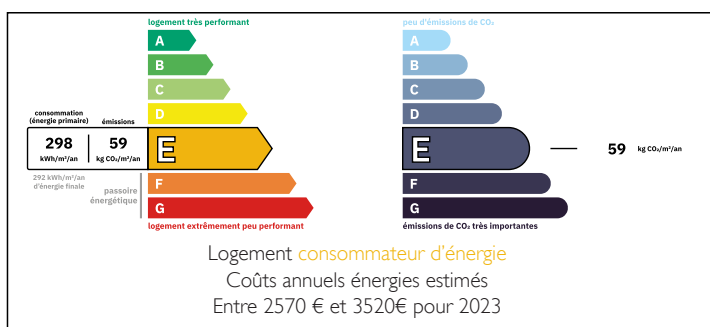
INFORMATION

Ville:	Château-Chervix
Département:	Haute-Vienne
Ch:	2
SdB:	1
Surface:	80 m2
Terrain:	8188 m2

RÉSUMÉ

Située dans la paisible commune de Château-Chervix, cette maison de deux chambres, bien entretenue, offre une vue dominante sur la campagne et un cadre de vie pratique et agréable. Avec son vaste sous-sol, ses équipements modernes incluant la fibre optique et le chauffage au gaz, ainsi que ses jardins à l'avant et à l'arrière, elle constitue une résidence principale idéale ou une parfaite maison secondaire au cœur de la Haute-Vienne. Terrain supplémentaire disponible à l'achat.

DPE



NB. Les prix cités font référence à des transactions en euros. Les fluctuations des taux de change ne sont pas de la responsabilité de l'agence ou de ceux qui la représentent. L'agence et ses représentants ne sont pas autorisés à faire ou donner des garanties relatives à la propriété. Ces indications ne font pas partie d'une offre ou d'un contrat et ne doivent pas être considérées comme des déclarations ou des représentations de faits, mais comme une représentation générale de la propriété. Toutes les superficies, les mesures ou les distances sont approximatives. Les textes, photographies et plans sont seulement donnés à titre indicatif et ne sont pas nécessairement complets. Leggett n'a pas testé tous les services, équipements ou installations et ne peut donc pas en garantir les spécificités.

Les informations pour les achats hors-plan sont donnés à titre indicatif seulement. La finition de la propriété peut varier. Les acheteurs sont invités à engager un spécialiste pour vérifier les plans et les spécifications énoncées dans leur contrat d'achat avec le promoteur.



TAXES LOCALES

Taxe foncière: **617 EUR**

Taxe habitation: **EUR**

NOTES

DESCRIPTION

Implantée dans le charmant cadre rural de la commune de Château-Chervix, à seulement quelques minutes de Magnac-Bourg, cette agréable maison de deux chambres offre un bel équilibre entre confort, fonctionnalité et charme de la campagne.

Édifiée sur un sous-sol complet, la maison bénéficie d'une position légèrement surélevée, offrant de belles vues dégagées sur la campagne environnante à l'avant, à l'arrière et sur les côtés. L'accès se fait soit par un escalier extérieur menant à un balcon, soit directement par le sous-sol.

L'étage principal s'ouvre sur un hall d'entrée desservant, sur la droite, une lumineuse pièce de vie ouverte (salon / salle à manger) d'environ 25 m². Cet espace chaleureux est agrémenté d'un poêle à bois encastré et d'un sol carrelé, idéal pour des moments conviviaux en toute saison.

La cuisine indépendante (10,5 m²) est équipée d'un four électrique, d'une plaque de cuisson au gaz, d'une hotte aspirante et d'un lave-vaisselle, offrant un espace à la fois fonctionnel et pratique.

Un couloir central mène à l'espace nuit, composé de deux chambres confortables (12 m² et 11,9 m²), toutes deux dotées de parquet. La salle d'eau (6,3 m²) dispose d'une douche à l'italienne, d'un lavabo et d'un sèche-serviettes, ainsi que de WC séparés pour plus de confort.

La maison est équipée d'un chauffage central au gaz, de double vitrage sur les principales pièces de vie, ainsi que de la fibre optique, idéale pour le télétravail comme pour un usage quotidien.

Le sous-sol comprend un grand espace garage, une cave ainsi qu'une pièce...