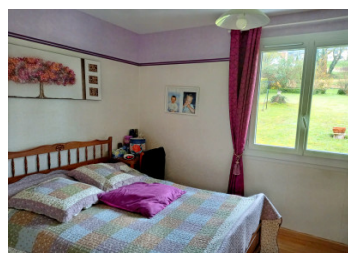


Maison de village , salon/salle à manger, cuisine, 3 chambres, salle de bains, garage, terrain 1495m2



## INFORMATION

Ville:	Seilhac
Département:	Corrèze
Ch:	3
SdB:	1
Surface:	118 m2
Terrain:	1494 m2

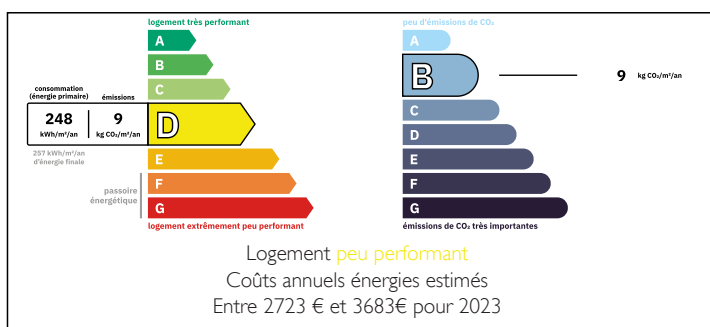
## RÉSUMÉ

Maison magnifiquement rénovée et baignée de lumière, au cœur d'un village animé

Cette propriété impeccable bénéficie d'un emplacement idéal au centre d'un village animé, avec des commerces, des cafés et toutes les commodités du quotidien à quelques pas de votre porte. Présentée en excellent état, la maison ne nécessite aucun travaux : il ne vous reste plus qu'à emménager et à profiter pleinement du mode de vie à la française.

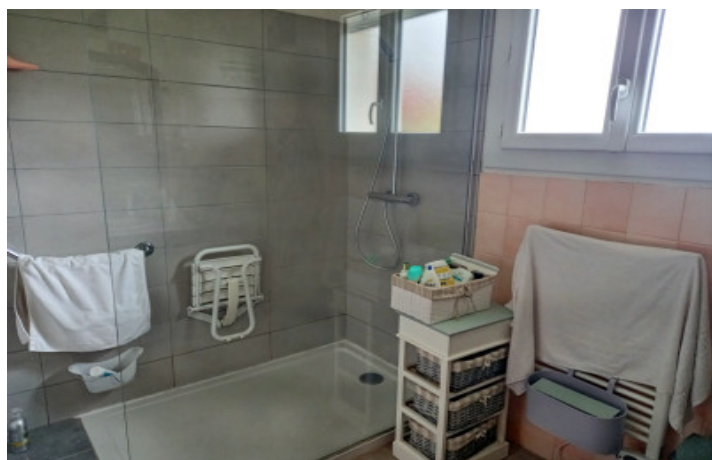
Répartie sur deux niveaux, la maison a récemment bénéficié d'importants travaux de rénovation, notamment un nouveau toit, des gouttières, des fenêtres en PVC à double vitrage, une isolation améliorée et une salle d'eau moderne, vous garantissant confort et tranquillité d'esprit pour les années à venir.

## DPE



NB. Les prix cités font référence à des transactions en euros. Les fluctuations des taux de change ne sont pas de la responsabilité de l'agence ou de ceux qui la représentent. L'agence et ses représentants ne sont pas autorisés à faire ou donner des garanties relatives à la propriété. Ces indications ne font pas partie d'une offre ou d'un contrat et ne doivent pas être considérées comme des déclarations ou des représentations de faits, mais comme une représentation générale de la propriété. Toutes les superficies, les mesures ou les distances sont approximatives. Les textes, photographies et plans sont seulement donnés à titre indicatif et ne sont pas nécessairement complets. Leggett n'a pas testé tous les services, équipements ou installations et ne peut donc pas en garantir les spécificités.

Les informations pour les achats hors-plan sont donnés à titre indicatif seulement. La finition de la propriété peut varier. Les acheteurs sont invités à engager un spécialiste pour vérifier les plans et les spécifications énoncées dans leur contrat d'achat avec le promoteur.



## DESCRIPTION

Maison spacieuse avec jardin, grand garage et vue sur la campagne

Dès votre arrivée, vous êtes accueillis par un vaste hall d'entrée de 14 m<sup>2</sup> qui donne immédiatement le ton quant à l'espace et au côté pratique de cette maison. À ce niveau se trouve une chambre confortable de 13 m<sup>2</sup> donnant sur le jardin, ainsi qu'une buanderie équipée de toilettes et d'un lavabo, avec un espace déjà prévu pour installer une douche si vous le souhaitez.

Le hall d'entrée donne également accès directement à l'impressionnant garage de 50 m<sup>2</sup> doté d'une porte électrique, ainsi qu'à une cave idéale pour le stockage du vin et des conserves.

Un escalier en bois mène à l'étage principal, où toutes les pièces s'articulent autour d'un couloir central lumineux.

La cuisine entièrement équipée de 14 m<sup>2</sup> s'ouvre directement sur la terrasse et le jardin, facilitant ainsi la vie entre l'intérieur et l'extérieur. Elle est équipée d'un four électrique, d'une plaque de cuisson au gaz, d'un lave-vaisselle, d'un réfrigérateur-congélateur et d'un îlot central, avec un sol carrelé facile d'entretien.

Le salon-salle à manger lumineux de 30 m<sup>2</sup> dispose de deux doubles portes-fenêtres s'ouvrant sur un balcon récemment carrelé, parfaitement positionné pour profiter d'une belle vue sur la campagne.

Cet étage offre également deux chambres donnant sur le jardin (toutes deux de 12 m<sup>2</sup>), l'une avec du parquet et l'autre avec du stratifié. Une salle d'eau moderne (5,8 m<sup>2</sup>) avec une douche à l'italienne et un lavabo récemment installés complète l'étage, avec des toilettes séparées pour...

## TAXES LOCALES

**Taxe foncière:** 1211 EUR

**Taxe habitation:** EUR

## NOTES