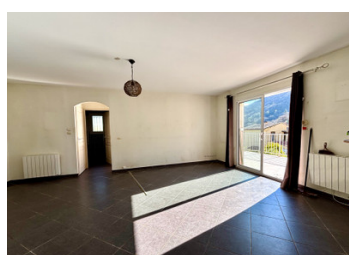


Molières-sur-Cèze - GARD - Maison d'habitation plain pied avec 2 chambres, séjour lumineux, garage et jardin.



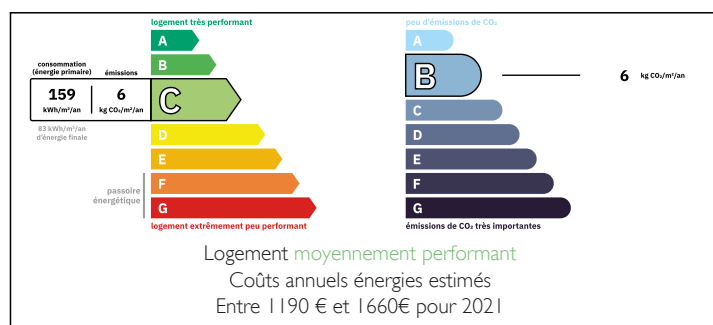
INFORMATION

Ville:	Molières-sur-Cèze
Département:	Gard
Ch:	2
SdB:	1
Surface:	79 m ²
Terrain:	490 m ²

RÉSUMÉ

Maison d'habitation plain pied avec 2 chambres, séjour lumineux, garage et jardin. Jardin clôturée

DPE



NB. Les prix cités font référence à des transactions en euros. Les fluctuations des taux de change ne sont pas de la responsabilité de l'agence ou de ceux qui la représentent. L'agence et ses représentants ne sont pas autorisés à faire ou donner des garanties relatives à la propriété. Ces indications ne font pas partie d'une offre ou d'un contrat et ne doivent pas être considérées comme des déclarations ou des représentations de faits, mais comme une représentation générale de la propriété. Toutes les superficies, les mesures ou les distances sont approximatives. Les textes, photographies et plans sont seulement donnés à titre indicatif et ne sont pas nécessairement complets. Leggett n'a pas testé tous les services, équipements ou installations et ne peut donc pas en garantir les spécificités.

Les informations pour les achats hors-plan sont donnés à titre indicatif seulement. La finition de la propriété peut varier. Les acheteurs sont invités à engager un spécialiste pour vérifier les plans et les spécifications énoncées dans leur contrat d'achat avec le promoteur.



DESCRIPTION

Cette maison de plain-pied est située dans un hameau tranquille de Molières-sur-Cèze.

La maison se compose d'un espace de vie très lumineux avec cuisine ouverte. Depuis le salon, vous accédez directement à la grande terrasse ensoleillée. La cuisine ouverte, récemment rénovée, est équipée de tous les appareils électroménagers.

Elle comprend également 2 chambres, une buanderie, des toilettes séparées et une salle de bains.

Depuis la buanderie, vous accédez au garage.

La propriété est entièrement clôturée et dispose d'un portail électrique.

Les informations sur les risques auxquels ce bien est exposé sont disponibles sur le site Géorisques : <https://www.georisques.gouv.fr>

TAXES LOCALES

Taxe foncière: 935 EUR

Taxe habitation: EUR

NOTES