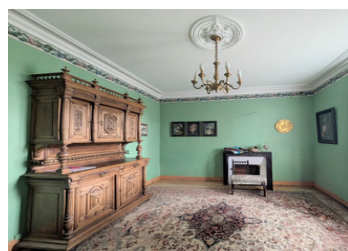


Grande maison élégante, riche en détails d'époque, offrant une vue imprenable sur la ville d'Aubusson



INFORMATION

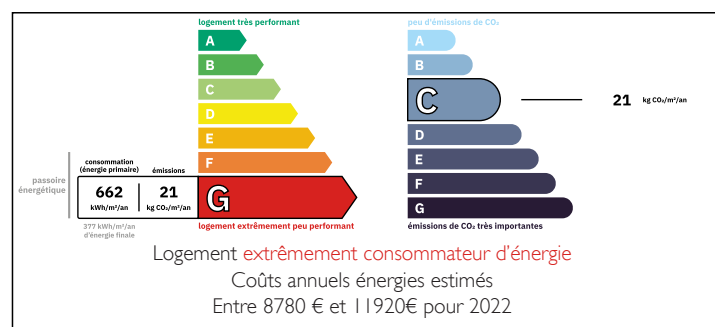
Ville:	Aubusson
Département:	Creuse
Ch:	8
SdB:	3
Surface:	204 m2
Terrain:	1342 m2



RÉSUMÉ

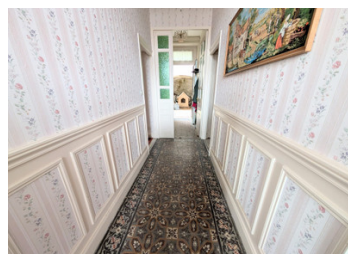
Une occasion unique d'acquérir une grande maison élégante offrant une vue imprenable ! Cette propriété est située à seulement 5 minutes à pied du centre de la ville historique d'Aubusson, avec ses nombreux commerces de proximité, ses supermarchés, ses bars, ses restaurants, son théâtre, son cinéma, son complexe aquatique et, bien sûr, son musée de la tapisserie de renommée mondiale. Le grand jardin en terrasses offre un vaste espace pour se détendre en plein air. Compte tenu de sa superficie, cette propriété pourrait accueillir une grande famille ou se prêter parfaitement à l'ouverture de chambres d'hôtes, puisqu'elle compte 8 chambres et plusieurs salles de bains. Des travaux de modernisation sont à prévoir dans l'ensemble de la propriété.

DPE



NB. Les prix cités font référence à des transactions en euros. Les fluctuations des taux de change ne sont pas de la responsabilité de l'agence ou de ceux qui la représentent. L'agence et ses représentants ne sont pas autorisés à faire ou donner des garanties relatives à la propriété. Ces indications ne font pas partie d'une offre ou d'un contrat et ne doivent pas être considérées comme des déclarations ou des représentations de faits, mais comme une représentation générale de la propriété. Toutes les superficies, les mesures ou les distances sont approximatives. Les textes, photographies et plans sont seulement donnés à titre indicatif et ne sont pas nécessairement complets. Leggett n'a pas testé tous les services, équipements ou installations et ne peut donc pas en garantir les spécificités.

Les informations pour les achats hors-plan sont donnés à titre indicatif seulement. La finition de la propriété peut varier. Les acheteurs sont invités à engager un spécialiste pour vérifier les plans et les spécifications énoncées dans leur contrat d'achat avec le promoteur.



DESCRIPTION

Rez-de-chaussée: entrée, cuisine, salon (insert), salle à manger (cheminée marbre), une chambre, dégagement, WC

1er étage: palier, 3 chambres, bureau, salle de bains, salle d'eau-WC.

2ème étage: palier, 4 chambres, salle de bains, WC

Rez-de-rue: un appartement de 4 pièces à rénover complètement anciennement un atelier de plomberie.

Chauffage électrique par accumulateurs et par convecteurs au rez-de-chaussée et 1er étage.

Garage double. Remises. Caves.

Jardin en terrasses avec partie boisée.

Le tout sur 1342 m² de terrain.

Les informations sur les risques auxquels ce bien est exposé sont disponibles sur le site Géorisques : <https://www.georisques.gouv.fr>

TAXES LOCALES

Taxe foncière: 2141 EUR

Taxe habitation: EUR

NOTES