

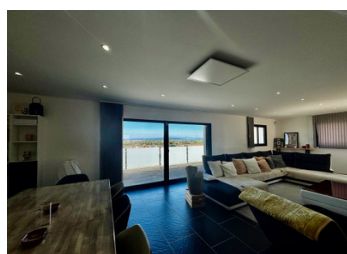
Pont-Saint-Esprit - Gard - Maison modern avec grand séjour, cuisine ouvert, 3 chambres et 2 terrasses.

EXCLUSIF



INFORMATION

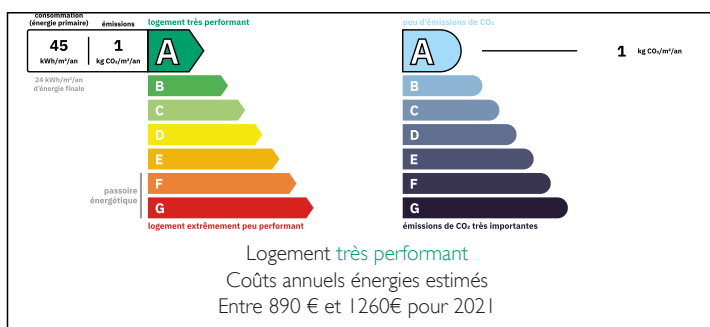
Ville:	Pont-Saint-Esprit
Département:	Gard
Ch:	3
SdB:	2
Surface:	163 m ²
Terrain:	626 m ²



RÉSUMÉ

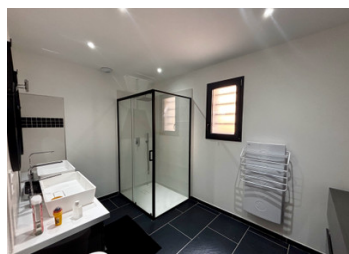
Maison économe en énergie avec un grand espace de vie lumineux et une vue panoramique sur la vallée du Rhône

DPE



NB. Les prix cités font référence à des transactions en euros. Les fluctuations des taux de change ne sont pas de la responsabilité de l'agence ou de ceux qui la représentent. L'agence et ses représentants ne sont pas autorisés à faire ou donner des garanties relatives à la propriété. Ces indications ne font pas partie d'une offre ou d'un contrat et ne doivent pas être considérées comme des déclarations ou des représentations de faits, mais comme une représentation générale de la propriété. Toutes les superficies, les mesures ou les distances sont approximatives. Les textes, photographies et plans sont seulement donnés à titre indicatif et ne sont pas nécessairement complets. Leggett n'a pas testé tous les services, équipements ou installations et ne peut donc pas en garantir les spécificités.

Les informations pour les achats hors-plan sont donnés à titre indicatif seulement. La finition de la propriété peut varier. Les acheteurs sont invités à engager un spécialiste pour vérifier les plans et les spécifications énoncées dans leur contrat d'achat avec le promoteur.



DESCRIPTION

Cette magnifique maison moderne est située dans un quartier calme et prisé de Pont-Saint-Esprit. Elle a été construite en 2017 avec les soins et la qualité nécessaires. Grâce à son excellent label énergétique (DPE A), vous bénéficiez ici d'une maison particulièrement économe en énergie et tournée vers l'avenir.

Au rez-de-chaussée, vous trouverez trois chambres à coucher spacieuses, une salle de bains élégante avec une grande douche à l'italienne, la toilette séparée et une buanderie pratique. La chambre principale constitue un véritable havre de paix privé avec sa propre salle de bains attenante et son dressing.

Le premier étage surprend par un espace de vie exceptionnellement spacieux et lumineux, où de grandes baies vitrées relient harmonieusement l'intérieur et l'extérieur. La cuisine ouverte et entièrement équipée s'intègre parfaitement à l'espace de vie et offre un accès direct à une deuxième terrasse.

La terrasse principale est un atout majeur : vous pourrez y profiter en toute tranquillité d'une vue panoramique à couper le souffle sur la vallée du Rhône – un cadre unique pour la détente et les moments de convivialité.

La propriété entièrement clôturée, dotée d'un portail électrique, garantit intimité, confort et sécurité.

Une maison prête à emménager qui allie à la perfection espace, lumière et luxe dans un emplacement de choix.

Les informations sur les risques auxquels ce bien est exposé sont disponibles sur le site Géorisques : <https://www.georisques.gouv.fr>

TAXES LOCALES

Taxe habitation: EUR

NOTES