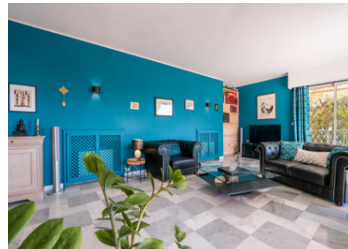
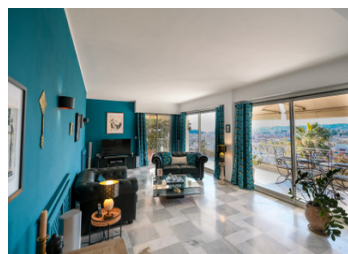


Appartement 4 pièces 112m , terrasses 30m . 3 chambres, ISdB, ISdE, wc, cave. Cuisine équipée. Garage en sus.



INFORMATION

Ville:	Nice
Département:	Alpes-Maritimes
Ch:	3
SdB:	2
Surface:	112 m ²
Exterieur:	30 m ²

RÉSUMÉ

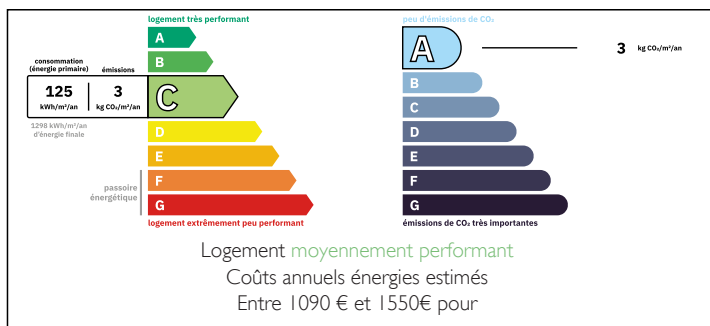
Dans le domaine Victoria Park, découvrez ce superbe appartement offrant une vue imprenable sur la mer et la ville, En parfait état, alliant style et goût.

La vue est féérique et les couchers de soleil uniques offrent des moments magiques tout au long de l'année. Situé à 10 minutes à pied de la gare et à seulement 5 minutes des transports en commun, cet appartement combine calme, confort et praticité.

Une cave complète ce bien.

Un garage est disponible en sus.

DPE



NB. Les prix cités font référence à des transactions en euros. Les fluctuations des taux de change ne sont pas de la responsabilité de l'agence ou de ceux qui la représentent. L'agence et ses représentants ne sont pas autorisés à faire ou donner des garanties relatives à la propriété. Ces indications ne font pas partie d'une offre ou d'un contrat et ne doivent pas être considérées comme des déclarations ou des représentations de faits, mais comme une représentation générale de la propriété. Toutes les superficies, les mesures ou les distances sont approximatives. Les textes, photographies et plans sont seulement donnés à titre indicatif et ne sont pas nécessairement complets. Leggett n'a pas testé tous les services, équipements ou installations et ne peut donc pas en garantir les spécificités.

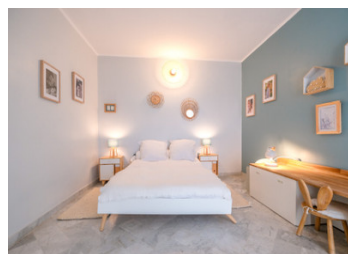
Les informations pour les achats hors-plan sont donnés à titre indicatif seulement. La finition de la propriété peut varier. Les acheteurs sont invités à engager un spécialiste pour vérifier les plans et les spécifications énoncées dans leur contrat d'achat avec le promoteur.



DESCRIPTION

Il se compose de trois chambres, deux salles de bain, d'une terrasse principale avec coin repas ainsi que d'un jardin au nord avec terrasse carrelée, idéal pour se protéger de la chaleur estivales.

Les informations sur les risques auxquels ce bien est exposé sont disponibles sur le site Géorisques : <https://www.georisques.gouv.fr>



TAXES LOCALES

Taxe foncière: 2350 EUR

Taxe habitation: EUR

NOTES