

Une belle maison de 5 chambres avec terrasse, piscine, prairie et vue panoramique !



INFORMATION

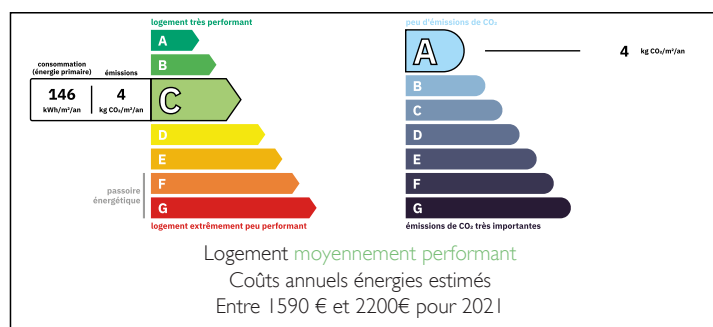
| | |
|--------------|----------------------|
| Ville: | Clermont-d'Excideuil |
| Département: | Dordogne |
| Ch: | 5 |
| SdB: | 2 |
| Surface: | 182 m ² |
| Terrain: | 9057 m ² |



RÉSUMÉ

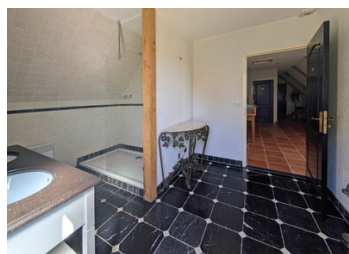
Une allée bordée de cyprès mène à cette jolie maison de style traditionnel construite en 2008, qui semble pourtant être là depuis toujours, occupant une position dominante avec une vue spectaculaire. Sa grande cuisine ouverte sur le salon et la salle à manger a été conçue pour que la vue pénètre dans la pièce, pour en profiter confortablement toute l'année. La propriété est située sur son propre terrain, suffisamment spacieux pour accueillir un poney.

DPE



NB. Les prix cités font référence à des transactions en euros. Les fluctuations des taux de change ne sont pas de la responsabilité de l'agence ou de ceux qui la représentent. L'agence et ses représentants ne sont pas autorisés à faire ou donner des garanties relatives à la propriété. Ces indications ne font pas partie d'une offre ou d'un contrat et ne doivent pas être considérées comme des déclarations ou des représentations de faits, mais comme une représentation générale de la propriété. Toutes les superficies, les mesures ou les distances sont approximatives. Les textes, photographies et plans sont seulement donnés à titre indicatif et ne sont pas nécessairement complets. Leggett n'a pas testé tous les services, équipements ou installations et ne peut donc pas en garantir les spécificités.

Les informations pour les achats hors-plan sont donnés à titre indicatif seulement. La finition de la propriété peut varier. Les acheteurs sont invités à engager un spécialiste pour vérifier les plans et les spécifications énoncées dans leur contrat d'achat avec le promoteur.



DESCRIPTION

Rez-de-chaussée (au niveau du côté nord)
Grande cuisine-salon avec portes-fenêtres donnant sur la terrasse et la vue 56 m²
Buanderie/cellier 8 m²
Hall d'entrée 5 m²
WC avec lavabo 1,5 m²
Salle d'eau avec baignoire, douche et lavabo 5 m²
1ère chambre 13 m²
2ème chambre 12 m²

1er étage
Palier 22,5 m²
3ème chambre 16 m²
Salle d'eau avec double lavabo et grande douche 10 m²
WC avec lavabo 4 m²
4e chambre 15 m²
5e chambre 14 m²

TAXES LOCALES

Taxe habitation: EUR

Rez-de-chaussée surbaissé (au niveau du côté sud et de la piscine)
Grande pièce 32 m²
Pièce (possible 6e chambre) 11,5 m²
Cave 8 m²
Grand garage et atelier 64 m²

Extérieur
Piscine (au sel) 5 x 10 m²
Terrain 9 057 m²

NOTES

Commodités accessibles en voiture
Commerces de proximité et supermarché à 5 minutes
Gare SNCF la plus proche à 16 minutes
Aéroports les plus proches : Brive à 60 minutes, Limoges à 1 h 15

Les informations sur les risques auxquels ce bien est exposé sont disponibles sur le site Géorisques : <https://www.georisques.gouv.fr>