

Maison de bord de mer atypique à Denneville plage avec un joli jardin arboré , 4 chambres



INFORMATION

Ville:	Port-Bail-sur-Mer
Département:	Manche
Ch:	3
SdB:	2
Surface:	170 m ²
Terrain:	976 m ²



RÉSUMÉ

À seulement 600 m de la plage et à 3 km de Portbail-sur-Mer, charmant village côtier très prisé de la côte ouest du Cotentin, découvrez cette maison atypique par son agencement unique, offrant un fort potentiel pour résidence principale, secondaire ou projet locatif.

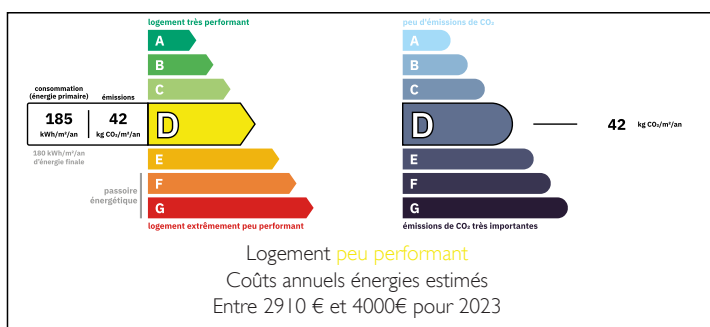
Édifiée sur un terrain paysager rare et généreux, avec de beaux arbres fruitiers, des arbres matures et de superbes plantations, cette villa de bord de mer séduit par son environnement verdoyant, intime et paisible — un véritable havre de paix à proximité immédiate du littoral.

La propriété se compose de deux parties distinctes attenantes:

Une première partie comprenant une belle entrée, une chambre, une salle de bain, un WC, une cuisine fermée ainsi qu'un salon-salle à manger chaleureux avec un poêle à bois.

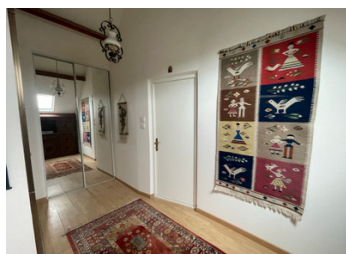
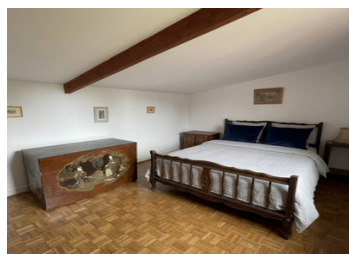
Une seconde partie indépendante offrant une

DPE



NB. Les prix cités font référence à des transactions en euros. Les fluctuations des taux de change ne sont pas de la responsabilité de l'agence ou de ceux qui la représentent. L'agence et ses représentants ne sont pas autorisés à faire ou donner des garanties relatives à la propriété. Ces indications ne font pas partie d'une offre ou d'un contrat et ne doivent pas être considérées comme des déclarations ou des représentations de faits, mais comme une représentation générale de la propriété. Toutes les superficies, les mesures ou les distances sont approximatives. Les textes, photographies et plans sont seulement donnés à titre indicatif et ne sont pas nécessairement complets. Leggett n'a pas testé tous les services, équipements ou installations et ne peut donc pas en garantir les spécificités.

Les informations pour les achats hors-plan sont donnés à titre indicatif seulement. La finition de la propriété peut varier. Les acheteurs sont invités à engager un spécialiste pour vérifier les plans et les spécifications énoncées dans leur contrat d'achat avec le promoteur.



DESCRIPTION

Possibilité de réunir les deux espaces en une seule habitation en créant une liaison intérieure (installation d'un escalier), offrant ainsi encore plus de flexibilité d'aménagement selon vos projets. Les extérieurs complètent parfaitement ce bien avec deux garages et un cabanon, apportant confort de stockage et praticité au quotidien. Les salles de bains sont à rénover.

DPE : D, chauffage centrale fuel, double vitrage, isolation, tout à l'égout

Les + :

Bien rare sur le secteur

Grand terrain arboré et paysager

Proximité immédiate de la plage (à pied)

Double habitation indépendante

Fort potentiel locatif ou familial

Possibilité de réunification des espaces

Une opportunité unique pour les amoureux de la mer, de la nature et des biens de caractère. À découvrir sans tarder !

Maison 1: de plein pied

Entrée: 6,5 m²

Cuisine: 10 m²

Séjour: 23 m²

Entrée jardin: 6 m²

Chambre 1: 10 m²

WC: 1,5 m²

Salle de bains: 8,6 m²

Garage : 14 m²

Maison 2:

AU RDC:

Salle d'eau: 2m²

Salon 12,5 m²

Dégagement : 6,8 m²

Pièce de vie: avec poêle à bois 17,3 m²

Etage:

Dégagement: 4 m²

Chambre 2: 15m²

Salon/chambre: 12,5m²

TAXES LOCALES

Taxe habitation: EUR

NOTES