

## Studio meublé - Dax centre - Fontaine Chaude

EXCLUSIF



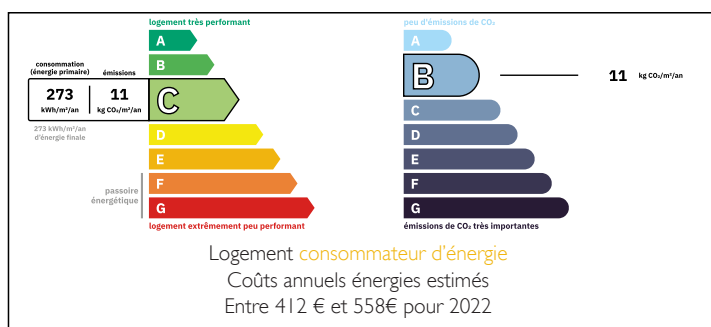
## INFORMATION

Ville:	Dax
Département:	Landes
Ch:	0
SdB:	1
Surface:	12 m <sup>2</sup>
Terrain:	0 m <sup>2</sup>

## RÉSUMÉ

Ce superbe studio vendu meublé et équipé est situé à seulement 50 mètres de la Place de la Fontaine Chaude, au coeur du centre-ville de Dax dans un très bel immeuble qui fut jadis exploité en hôtel thermal, très réputé à son époque. Sa magnifique façade et ses parties communes en pierres apparentes ne vous laisseront pas indifférent ! Il est en parfait état, très bien décoré et aménagé. Sa surface au sol est d'environ 16,5 m<sup>2</sup> avec des zones mansardées mais intégralement exploitables comme vous pouvez le voir sur les photos. Dernier étage avec ascenseur, vous pourrez le louer en location curiste ou bien à l'année à un étudiant pour 550 € CC / mois ou la cure (potentiel de 14-15 cures annuelles avec une bonne gestion). Les charges incluent l'eau ainsi que l'abonnement d'électricité. Belle opportunité pour un...

## DPE



NB. Les prix cités font référence à des transactions en euros. Les fluctuations des taux de change ne sont pas de la responsabilité de l'agence ou de ceux qui la représentent. L'agence et ses représentants ne sont pas autorisés à faire ou donner des garanties relatives à la propriété. Ces indications ne font pas partie d'une offre ou d'un contrat et ne doivent pas être considérées comme des déclarations ou des représentations de faits, mais comme une représentation générale de la propriété. Toutes les superficies, les mesures ou les distances sont approximatives. Les textes, photographies et plans sont seulement donnés à titre indicatif et ne sont pas nécessairement complets. Leggett n'a pas testé tous les services, équipements ou installations et ne peut donc pas en garantir les spécificités.

Les informations pour les achats hors-plan sont donnés à titre indicatif seulement. La finition de la propriété peut varier. Les acheteurs sont invités à engager un spécialiste pour vérifier les plans et les spécifications énoncées dans leur contrat d'achat avec le promoteur.



## DESCRIPTION

Entrée avec placards.

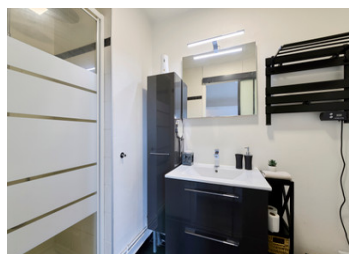
Séjour-chambre.

Salle d'eau-WC.

-----  
Copropriété de 37 lots

Charges annuelles prévisionnelles : 514€

-----  
Les informations sur les risques auxquels ce bien est exposé sont disponibles sur le site Géorisques : <https://www.georisques.gouv.fr>



## TAXES LOCALES

**Taxe foncière: 379 EUR**

**Taxe habitation: EUR**

## NOTES