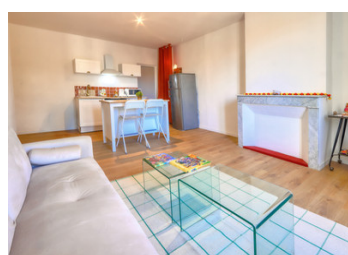
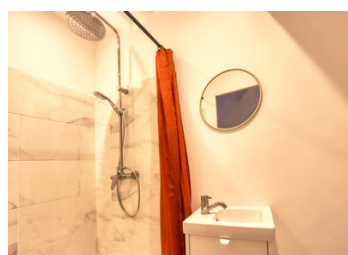
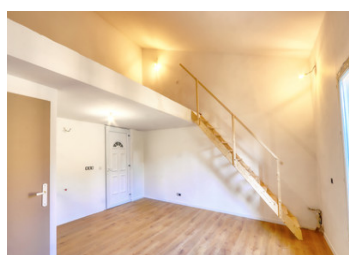
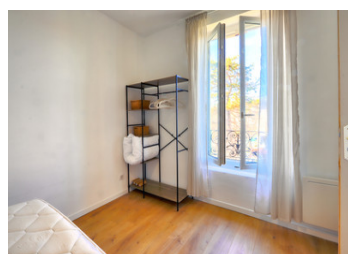


APT, LUBERON - Pour des investisseurs: un ensemble de trois appartements rénovés T2, au calme, avec jardin

EXCLUSIF



## INFORMATION

Ville:	Apt
Département:	Vaucluse
Ch:	3
SdB:	3
Surface:	107 m <sup>2</sup>
Exterieur:	84 m <sup>2</sup>

## RÉSUMÉ

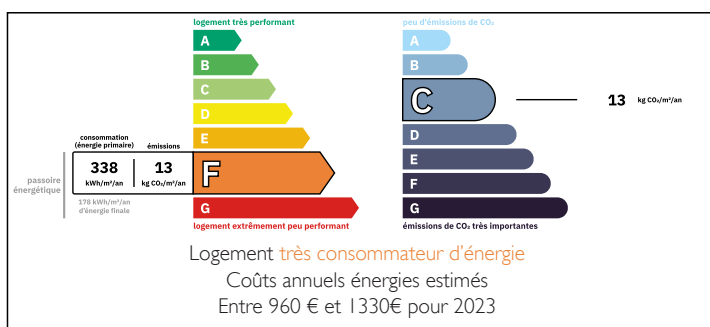
Pour investisseurs : ensemble de trois appartements (29m<sup>2</sup>, 43m<sup>2</sup> et 40m<sup>2</sup>) idéalement situés à Apt, à proximité du centre et au calme.

Situés au 2<sup>e</sup> étage d'un immeuble, ces trois T2 lumineux, entièrement rénovés, offrent chacun un séjour, une chambre et une salle d'eau avec WC. Deux appartements disposent d'une cuisine équipée, le troisième reste à aménager et bénéficie d'une mezzanine. Il n'y a pas de vis-à-vis.

Les DPE's des appartements sont en E, puis F et F. Deux lots profitent d'une belle vue dégagée au sud sur un jardin commun, dont env 84 m<sup>2</sup> appartient à un des appartements. Stationnement communal à proximité.

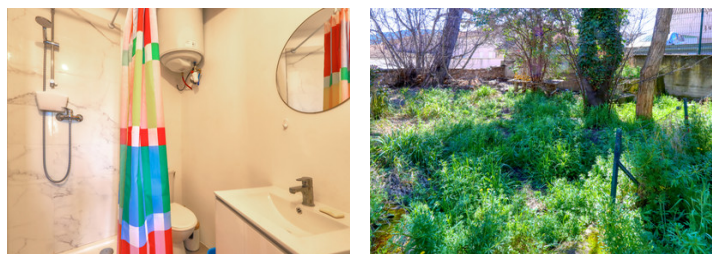
Un appartement est loué (600 €/mois), les deux autres pouvant être rapidement mis en location, offrant un potentiel locatif d'environ 1.800 €/mois. Possibilité de revente à la découpe après mise en

## DPE



NB. Les prix cités font référence à des transactions en euros. Les fluctuations des taux de change ne sont pas de la responsabilité de l'agence ou de ceux qui la représentent. L'agence et ses représentants ne sont pas autorisés à faire ou donner des garanties relatives à la propriété. Ces indications ne font pas partie d'une offre ou d'un contrat et ne doivent pas être considérées comme des déclarations ou des représentations de faits, mais comme une représentation générale de la propriété. Toutes les superficies, les mesures ou les distances sont approximatives. Les textes, photographies et plans sont seulement donnés à titre indicatif et ne sont pas nécessairement complets. Leggett n'a pas testé tous les services, équipements ou installations et ne peut donc pas en garantir les spécificités.

Les informations pour les achats hors-plan sont donnés à titre indicatif seulement. La finition de la propriété peut varier. Les acheteurs sont invités à engager un spécialiste pour vérifier les plans et les spécifications énoncées dans leur contrat d'achat avec le promoteur.



## DESCRIPTION

Compteurs individuels. Il y a la fibre dans un des appartements.

Apt est une charmante ville située au cœur de la région du Luberon, en Provence, dans le sud-est de la France. Connue pour ses paysages pittoresques, son histoire riche et sa culture dynamique.

La ville abrite de nombreux services, notamment des boutiques, des restaurants, des cafés, des écoles, collèges, un hôpital, des musées et des lieux culturels. Le centre historique d'Apt est riche en rues étroites, en bâtiments médiévaux et même de traces des temps Romains. La ville est également connue pour son marché Provençal hebdomadaire incontournable le samedi matin.

La ville d'Apt se trouve à 2 minutes à pied et il y a des haltes de bus à proximité. D'Apt vous pouvez prendre le transport public vers Avignon, Digne, Aix en Provence et vers les petits villages dans les environs.

Apt est entourée d'une beauté naturelle à couper le souffle qui offre des possibilités de randonnée, de vélo et d'autres activités de plein air. La région est également connue pour ses vignobles, ses lavandes, ses carrières d'ocre et ses oliveraies.

N'hésitez pas de me contacter pour plus de renseignements ou pour visiter cet appartement. Je vous le montrerai avec plaisir.

-----

Les informations sur les risques auxquels ce bien est exposé sont disponibles sur le site Géorisques : <https://www.georisques.gouv.fr>

## TAXES LOCALES

**Taxe foncière:** 948 EUR

**Taxe habitation:** EUR

## NOTES