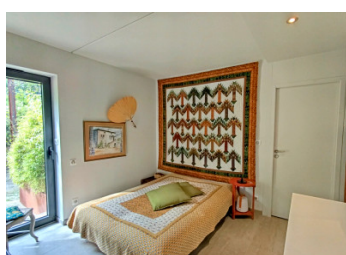
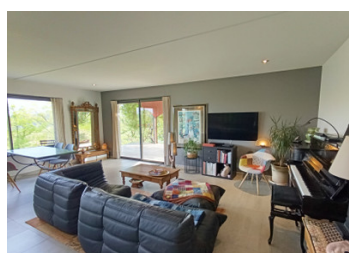


Maison d'architecte plain pied à la campagne avec vue dominante panoramique.



## INFORMATION

Ville:	Plazac
Département:	Dordogne
Ch:	2
SdB:	1
Surface:	98 m <sup>2</sup>
Terrain:	4400 m <sup>2</sup>



## RÉSUMÉ

Au cœur d'un environnement naturel préservé, découvrez cette superbe maison d'architecte de plain-pied, au design contemporain avec toit plat et toit terrasse, offrant une vue dominante panoramique à couper le souffle.

Édifiée avec des matériaux de grande qualité, cette propriété allie élégance, confort et intégration parfaite dans son cadre naturel.

La maison se compose de :

Une vaste pièce de vie baignée de lumière grâce à de larges ouvertures

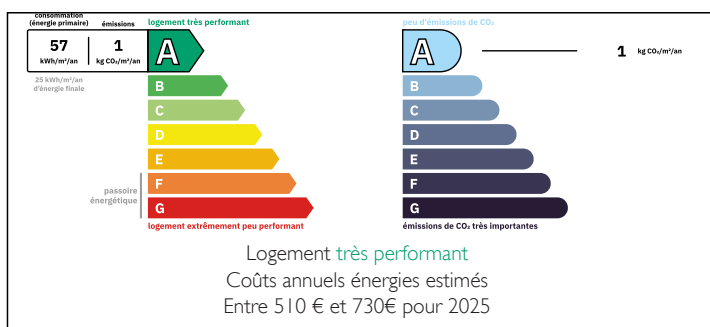
Une cuisine moderne ouverte (entièrement équipée) avec îlot central

2 chambres confortables avec vue sur la vallée

Une salle d'eau avec baignoire aux prestations haut de gamme

Espaces de rangement optimisés.

## DPE



NB. Les prix cités font référence à des transactions en euros. Les fluctuations des taux de change ne sont pas de la responsabilité de l'agence ou de ceux qui la représentent. L'agence et ses représentants ne sont pas autorisés à faire ou donner des garanties relatives à la propriété. Ces indications ne font pas partie d'une offre ou d'un contrat et ne doivent pas être considérées comme des déclarations ou des représentations de faits, mais comme une représentation générale de la propriété. Toutes les superficies, les mesures ou les distances sont approximatives. Les textes, photographies et plans sont seulement donnés à titre indicatif et ne sont pas nécessairement complets. Leggett n'a pas testé tous les services, équipements ou installations et ne peut donc pas en garantir les spécificités.

Les informations pour les achats hors-plan sont donnés à titre indicatif seulement. La finition de la propriété peut varier. Les acheteurs sont invités à engager un spécialiste pour vérifier les plans et les spécifications énoncées dans leur contrat d'achat avec le promoteur.

Très économique, Double vitrage, chauffage pompe

FR: 08 00 900 324 ou 0033 (0)553 566 254 FAX: 0033 (0)553 566 257 à chaleur au sol.

Leggett Immobilier 42 Route de Ribérac 24340 La Rochebeaucourt France Tel: 08 00 900 324 Email: contact@leggett.fr

BIEN RARE, proche des commodités



## DESCRIPTION

Au cœur d'un environnement naturel préservé, découvrez cette superbe maison d'architecte de plain-pied, au design contemporain avec toit plat et toit terrasse, offrant une vue dominante panoramique à couper le souffle.

Édifiée avec des matériaux de grande qualité, cette propriété allie élégance, confort et intégration parfaite dans son cadre naturel.

La maison se compose de :

Une vaste pièce de vie baignée de lumière grâce à de larges ouvertures

Une cuisine moderne ouverte (entièrement équipée) avec îlot central

2 chambres confortables avec vue sur la vallée

Une salle d'eau avec baignoire aux prestations haut de gamme

Espaces de rangement optimisés.

Cellier

Atelier pouvant être convertible en salle d'eau pour avoir une chambre parental.

Vous pourrez profiter d'une grand terrain arboré fruitiers, truffiers. Vous pourrez admirer les levés de soleil avec sa terrasse traversante.

Très économique, Double vitrage, chauffage pompe à chaleur au sol.

BIEN RARE, proche des commodités

-----

Les informations sur les risques auxquels ce bien est exposé sont disponibles sur le site Géorisques : <https://www.georisques.gouv.fr>

## TAXES LOCALES

Taxe foncière: **624 EUR**

Taxe habitation: **EUR**

## NOTES