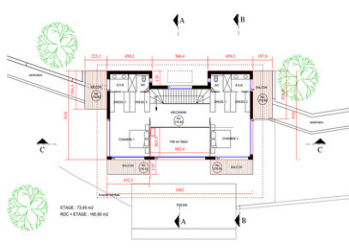
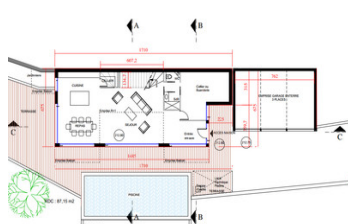


Terrain constructible avec PC purgé pour une villa de luxe avec piscine près de Monaco – Prêt à bâtir



## DPE

DPE non requis.

## INFORMATION

Ville:	La Trinité
Département:	Alpes-Maritimes
Ch:	2
SdB:	3
Surface:	160 m <sup>2</sup>
Terrain:	2514 m <sup>2</sup>

## RÉSUMÉ

Ce terrain constructible attractif, situé à la frontière entre La Turbie et La Trinité, offre une opportunité rare de réaliser rapidement un projet de villa à proximité immédiate de Monaco.

D'une superficie de 2 514 m<sup>2</sup> et entièrement viabilisé (raccordements eau et électricité effectués), il bénéficie d'un permis de construire valide pour une villa contemporaine d'environ 160 à 180 m<sup>2</sup> sur deux niveaux.

Le projet prévoit un vaste séjour avec plafond cathédrale, deux suites parentales avec dressings et salles de bains, une piscine à débordement ainsi qu'un garage fermé de 45 m<sup>2</sup>.

Son exposition plein sud assure un ensoleillement optimal toute l'année.

Idéal pour une résidence principale ou secondaire, à

NB. Les prix cités font référence à des transactions en euros. Les fluctuations des taux de change ne sont pas de la responsabilité de l'agence ou de ceux qui la représentent. L'agence et ses représentants ne sont pas autorisés à faire ou donner des garanties relatives à la propriété. Ces indications ne font pas partie d'une offre ou d'un contrat et ne doivent pas être considérées comme des déclarations ou des représentations de faits, mais comme une représentation générale de la propriété. Toutes les superficies, les mesures ou les distances sont approximatives. Les textes, photographies et plans sont seulement donnés à titre indicatif et ne sont pas nécessairement complets. Leggett n'a pas testé tous les services, équipements ou installations et ne peut donc pas en garantir les spécificités.

Les informations pour les achats hors-plan sont donnés à titre indicatif seulement. La finition de la propriété peut varier. Les acheteurs sont invités à engager un spécialiste pour vérifier les plans et les spécifications énoncées dans leur contrat d'achat avec le promoteur.

## DESCRIPTION

null

-----

Les informations sur les risques auxquels ce bien est exposé sont disponibles sur le site Géorisques : <https://www.georisques.gouv.fr>

## TAXES LOCALES

**Taxe habitation: EUR**

## NOTES