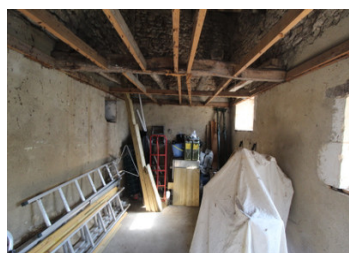


Garage et dépendance prêt à transformer en maison de 2 chambres

EXCLUSIF



## INFORMATION

|              |                     |
|--------------|---------------------|
| Ville:       | Angles-sur-l'Anglin |
| Département: | Vienne              |
| Ch:          | 0                   |
| SdB:         | 0                   |
| Surface:     | 0 m <sup>2</sup>    |
| Terrain:     | 171 m <sup>2</sup>  |

## RÉSUMÉ

Projet de rénovation potentiel pour une maison de deux chambres. Des plans avaient déjà été approuvés pour transformer cette dépendance, qui sert actuellement de garage et de débarras, en une maison de deux chambres, avec une chambre et une salle d'eau à chaque étage ainsi qu'une pièce de vie. Toutefois, il faudra présenter une nouvelle demande, car l'autorisation a expiré. Les réseaux publics passent à proximité de la propriété, ce qui facilitera le raccordement. La propriété est située dans le village d'Angles-sur-l'Anglin, classé officiellement parmi les plus beaux villages de France. Elle est facilement accessible depuis les aéroports de Poitiers, Tours et Limoges, à environ 30 minutes de la gare TGV de Châtellerault (Paris à 1 h 20) et de l'autoroute A10 Paris/Bordeaux, et à seulement environ 4 heures des principaux ports de ferry de la Manche à...

## DPE

DPE non requis.

NB. Les prix cités font référence à des transactions en euros. Les fluctuations des taux de change ne sont pas de la responsabilité de l'agence ou de ceux qui la représentent. L'agence et ses représentants ne sont pas autorisés à faire ou donner des garanties relatives à la propriété. Ces indications ne font pas partie d'une offre ou d'un contrat et ne doivent pas être considérées comme des déclarations ou des représentations de faits, mais comme une représentation générale de la propriété. Toutes les superficies, les mesures ou les distances sont approximatives. Les textes, photographies et plans sont seulement donnés à titre indicatif et ne sont pas nécessairement complets. Leggett n'a pas testé tous les services, équipements ou installations et ne peut donc pas en garantir les spécificités.

Les informations pour les achats hors-plan sont donnés à titre indicatif seulement. La finition de la propriété peut varier. Les acheteurs sont invités à engager un spécialiste pour vérifier les plans et les spécifications énoncées dans leur contrat d'achat avec le promoteur.



## DESCRIPTION

Projet de rénovation potentiel pour une maison de deux chambres. Des plans avaient déjà été approuvés pour transformer cette dépendance, qui sert actuellement de garage et de débarras, en une maison de deux chambres, avec une chambre et une salle d'eau à chaque étage ainsi qu'une pièce de vie. Toutefois, il faudra présenter une nouvelle demande, car l'autorisation a expiré. Les réseaux publics passent à proximité de la propriété, ce qui facilitera le raccordement. La propriété est située dans le village d'Angles-sur-l'Anglin, classé officiellement parmi les plus beaux villages de France. Elle est facilement accessible depuis les aéroports de Poitiers, Tours et Limoges, à environ 30 minutes de la gare TGV de Châtelleraut (Paris à 1 h 20) et de l'autoroute A10 Paris/Bordeaux, et à seulement environ 4 heures des principaux ports de ferry de la Manche à l'ouest.

-----

Les informations sur les risques auxquels ce bien est exposé sont disponibles sur le site Géorisques : <https://www.georisques.gouv.fr>

## TAXES LOCALES

Taxe habitation: EUR

## NOTES