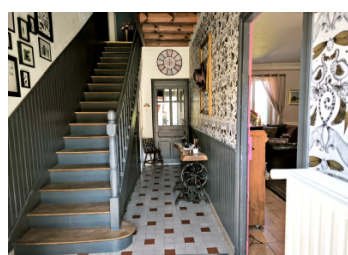
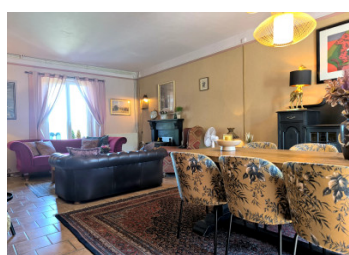
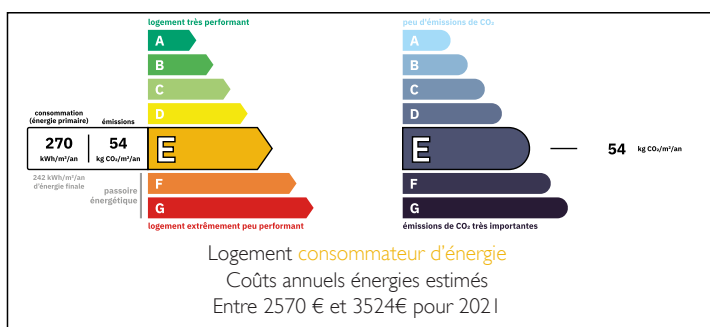


Propriété de hameau magnifiquement aménagée, pleine de charme et caractère, idéale comme résidence ou maison.

EXCLUSIF



DPE



INFORMATION

Ville:	Val-d'Oire-et-Gartempe
Département:	Haute-Vienne
Ch:	3
SdB:	2
Surface:	145 m ²
Terrain:	2371 m ²

RÉSUMÉ

Une tres belle maison de hameau – prête à emménager

Maison agréable, idéale comme résidence principale ou secondaire.

Rez-de-chaussée :

Entrée / couloir - 11 m²

Cuisine équipée avec coin repas et cheminée décorative - 17.9m²

Grand séjour / salle à manger avec poêle à bois - 32.9m²

Salle d'eau avec douche neuve et cheminée décorative - 7.5m²

Buanderie / espace de rangement - 3.4m²

Étage :

3 chambres - 18.3m², 11.1m², 10.9m²

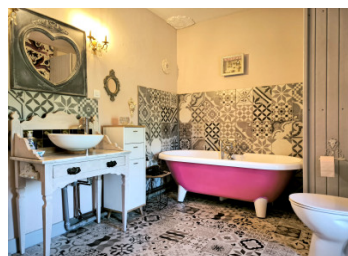
NB. Les prix cités font référence à des transactions en euros. Les fluctuations des taux de change ne sont pas de la responsabilité de l'agence ou de ceux qui la représentent. L'agence et ses représentants ne sont pas autorisés à faire ou donner des garanties relatives à la propriété. Ces indications ne font pas partie d'une offre ou d'un contrat et ne doivent pas être considérées comme des déclarations ou des représentations de faits, mais comme une représentation générale de la propriété. Toutes les superficies, les mesures ou les distances sont approximatives. Les textes, photographies et plans sont seulement donnés à titre indicatif et ne sont pas nécessairement complets. Leggett n'a pas testé tous les services, équipements ou installations et ne peut donc pas en garantir les spécificités.

Les informations pour les achats hors-plan sont donnés à titre indicatif seulement. La finition de la propriété peut varier. Les acheteurs sont invités à engager un spécialiste pour vérifier les plans et les spécifications énoncées dans leur contrat d'achat avec le promoteur.

plantations

FR: 08 00 900 324 ou 0033 (0)553 566 254 FAX: 0033 (0)553 566 2572 parcelles de terrain supplémentaires

Leggett Immobilier 42 Route de Ribérac 24340 La Rochebeaucourt France Grandesrango avec toiture neuve 962m²



DESCRIPTION

Équipements et travaux récents :

Électricité refaite (triphase)

Sols refaits (cuisine et étage)

Robinet extérieur neuf

Cheminée neuve

Chauffage central au fioul (entretien annuel)

Double vitrage

Ballon d'eau chaude électrique

Toiture en bon état

Assainissement conforme (contrôle il y a 3 ans)

Les informations sur les risques auxquels ce bien est exposé sont disponibles sur le site Géorisques : <https://www.georisques.gouv.fr>

TAXES LOCALES

Taxe habitation: EUR

NOTES