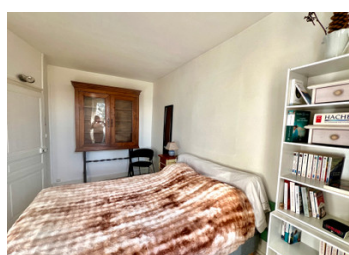
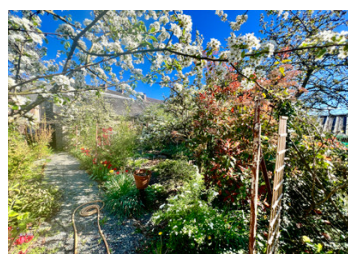


Maison de quatre chambres au cœur du village, avec de beaux jardins, des dépendances et une propriété bien ent



INFORMATION

Ville:	Le Grand-Bourg
Département:	Creuse
Ch:	4
SdB:	1
Surface:	100 m ²
Terrain:	582 m ²

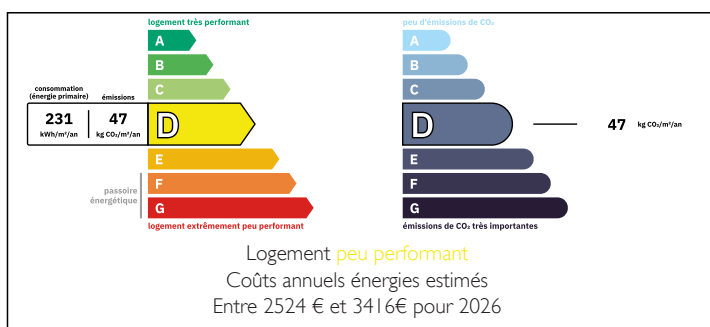
RÉSUMÉ

La propriété est située dans un village accueillant, disposant de commerces de proximité et d'un véritable esprit de communauté, avec de nombreuses animations tout au long de l'année.

Les commodités sont accessibles à pied et comprennent une pharmacie, un cabinet médical, une boulangerie, une boucherie, un bureau de poste, ainsi que plusieurs bars-restaurants et une école primaire.

À seulement quelques minutes en voiture, un village historique plus important offre des services complémentaires, notamment un supermarché, d'autres bars, une abbaye remarquable ainsi qu'un collège, garantissant un excellent confort de vie dans un environnement paisible et rural.

DPE



NB. Les prix cités font référence à des transactions en euros. Les fluctuations des taux de change ne sont pas de la responsabilité de l'agence ou de ceux qui la représentent. L'agence et ses représentants ne sont pas autorisés à faire ou donner des garanties relatives à la propriété. Ces indications ne font pas partie d'une offre ou d'un contrat et ne doivent pas être considérées comme des déclarations ou des représentations de faits, mais comme une représentation générale de la propriété. Toutes les superficies, les mesures ou les distances sont approximatives. Les textes, photographies et plans sont seulement donnés à titre indicatif et ne sont pas nécessairement complets. Leggett n'a pas testé tous les services, équipements ou installations et ne peut donc pas en garantir les spécificités.

Les informations pour les achats hors-plan sont donnés à titre indicatif seulement. La finition de la propriété peut varier. Les acheteurs sont invités à engager un spécialiste pour vérifier les plans et les spécifications énoncées dans leur contrat d'achat avec le promoteur.



DESCRIPTION

Située dans un village paisible, cette charmante maison bien entretenue offre de beaux volumes, un garage avec portes et volets électriques ainsi qu'un agréable jardin à l'arrière.

L'entrée s'ouvre sur un hall avec rangements intégrés pour manteaux et chaussures, menant à une lumineuse pièce de vie ouverte comprenant un salon (22 m²) avec poêle à bois et une cuisine équipée avec espace repas (10 m²). Grâce à ses ouvertures sur deux côtés, le rez-de-chaussée bénéficie d'une belle luminosité naturelle tout au long de la journée.

Toujours au rez-de-chaussée se trouvent une salle de bains familiale (5 m²) ainsi qu'un WC indépendant.

Une porte communicante permet d'accéder au grand garage (35 m²), comprenant un espace buanderie et la chaudière au fioul. Celui-ci mène à un atelier actuellement utilisé comme studio d'artiste (23 m²), une pièce très lumineuse avec vue sur la cour arrière et accès direct à l'extérieur.

À l'étage, la maison propose quatre chambres (10,46 m², 13 m², 13,50 m² et 9,80 m²), dont une aménagée en bureau. L'une des chambres donne accès à un vaste grenier (36 m²), offrant un beau potentiel d'aménagement supplémentaire selon vos besoins.

À l'arrière, une agréable cour avec espace couvert pour les repas ou la détente mène à un joli jardin de style cottage, bien établi et fleuri, composé d'une grande variété de plantes et d'arbustes. Un puits se trouve également au fond du jardin.

Une ancienne dépendance en pierre, autrefois une étable, offre un important espace de stockage sur deux niveaux (environ 60...

TAXES LOCALES

Taxe habitation: EUR

NOTES