

Garage avec CUB pour projet de transformation en espace habitable

EXCLUSIF



INFORMATION

Ville:	Ruffec
Département:	Charente
Ch:	0
SdB:	0
Surface:	0 m ²
Terrain:	0 m ²

RÉSUMÉ

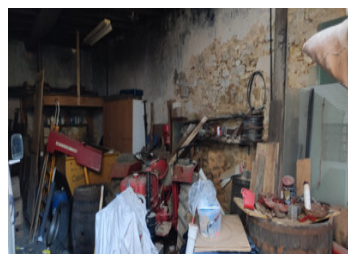
Garage avec projet d'aménagement en espace habitable, qu'il s'agisse d'une maison ou d'appartements sinon garder comme garage

DPE

DPE non requis.

NB. Les prix cités font référence à des transactions en euros. Les fluctuations des taux de change ne sont pas de la responsabilité de l'agence ou de ceux qui la représentent. L'agence et ses représentants ne sont pas autorisés à faire ou donner des garanties relatives à la propriété. Ces indications ne font pas partie d'une offre ou d'un contrat et ne doivent pas être considérées comme des déclarations ou des représentations de faits, mais comme une représentation générale de la propriété. Toutes les superficies, les mesures ou les distances sont approximatives. Les textes, photographies et plans sont seulement donnés à titre indicatif et ne sont pas nécessairement complets. Leggett n'a pas testé tous les services, équipements ou installations et ne peut donc pas en garantir les spécificités.

Les informations pour les achats hors-plan sont donnés à titre indicatif seulement. La finition de la propriété peut varier. Les acheteurs sont invités à engager un spécialiste pour vérifier les plans et les spécifications énoncées dans leur contrat d'achat avec le promoteur.



DESCRIPTION

Garage situé en centre-ville, avec un étage, à rénover

Un permis d'aménagement préliminaire a été accordé pour la transformation en espace habitable Rez-de-chaussée de 100 m² avec un étage de même superficie

À l'extérieur : petite cour partiellement couverte. L'accès à la cour se fait uniquement par le garage.

Les informations sur les risques auxquels ce bien est exposé sont disponibles sur le site Géorisques : <https://www.georisques.gouv.fr>

TAXES LOCALES

Taxe habitation: EUR

NOTES