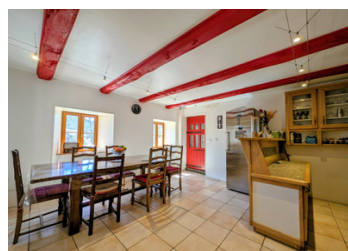


Hérault:UNIQUE Haut Languedoc, domaine de gîtes ,salle de réception ,cuisine pro, maison, piscine aire de jeux



INFORMATION

Ville:	Le Soulié
Département:	Hérault
Ch:	13
SdB:	9
Surface:	473 m ²
Terrain:	40000 m ²

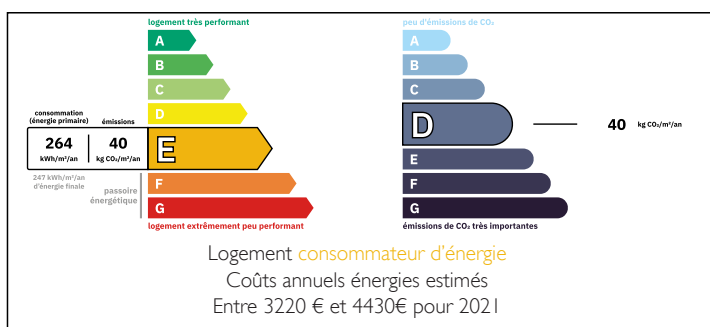
RÉSUMÉ

Entre La Salvetat sur Agout et Saint Pons de Thomières , au coeur du Parc Naturel Régional du Haut Languedoc se trouve ce domaine Touristique , au sein d'un hameau typique et pittoresque des Hauts Cantons .

Au coeur d'un environnement naturel préservé , qui offre un cadre de vie sain , avec des valeurs fortes liées à l'écotourisme !

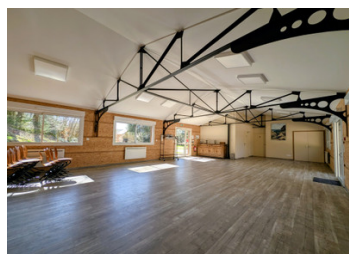
Cette propriété se compose d'une magnifique maison d'habitation en pierre avec 150m² habitables , ses 5 chambres et chacune leurs salle d'eau , 120m² attenants supplémentaires sont à aménager . Ensuite, le domaine dispose de 3 gîtes avec leurs espaces extérieur privés , pour un total de 24 places . 3 autres gites peuvent être loués avec bail de location en cours si souhaité . Une salle de réception aux normes ERP , de 98m² avec ...

DPE



NB. Les prix cités font référence à des transactions en euros. Les fluctuations des taux de change ne sont pas de la responsabilité de l'agence ou de ceux qui la représentent. L'agence et ses représentants ne sont pas autorisés à faire ou donner des garanties relatives à la propriété. Ces indications ne font pas partie d'une offre ou d'un contrat et ne doivent pas être considérées comme des déclarations ou des représentations de faits, mais comme une représentation générale de la propriété. Toutes les superficies, les mesures ou les distances sont approximatives. Les textes, photographies et plans sont seulement donnés à titre indicatif et ne sont pas nécessairement complets. Leggett n'a pas testé tous les services, équipements ou installations et ne peut donc pas en garantir les spécificités.

Les informations pour les achats hors-plan sont donnés à titre indicatif seulement. La finition de la propriété peut varier. Les acheteurs sont invités à engager un spécialiste pour vérifier les plans et les spécifications énoncées dans leur contrat d'achat avec le promoteur.



TAXES LOCALES

Taxe habitation: EUR

NOTES

DESCRIPTION

Débutons la visite en détail maintenant , tout d'abord précisons que l'accès à la propriété est très facile , située à quelques centaines de mètres de l'axe principal Saint Pons La Salvétat sur Agout d'une égale distance entre ces deux villes !

Bien dissimulée au creux du massif de la forêt domaniale du Somail, le domaine touristique se dévoile dans un hameau aux habitations en pierre et toits en lauze , cette architecture typique du Haut Languedoc . Nous laissons notre véhicule sur l'espace parking réservé à la clientèle afin de bien s'imprégner de l'âme du lieu et admirer ces bâtiments remarquables .

Nous nous dirigeons pour commencer vers l'habitation principale de 150m² dont une pièce est dédiée à l'accueil des clients. Cette habitation principale a tout pour vous séduire , cachet, volume et fort potentiel tant au niveau de la partie rénovée que de la partie attenante restant à imaginer .

L'entrée abrite donc une belle pièce de 32m² avec salle à manger et salon au coin de la cheminée cela donne le ton ! Puis, une belle cuisine de 22 m² fonctionnelle à souhait jouxte l'entrée salon et la partie à rénover . 2 étages où le bois partout règne en maître abritent 5 chambres en suite avec salle d'eau , esprit chalet et cocooning , on peut tout à fait profiter de ces installations pour y proposer chambres d'hôtes par exemple .

L'aile à rénover à présent , 120m² supplémentaires hors d'eau...