

Ancienne maison de maître avec une prairie, située juste en dehors d'un petit village avec vue

EXCLUSIF



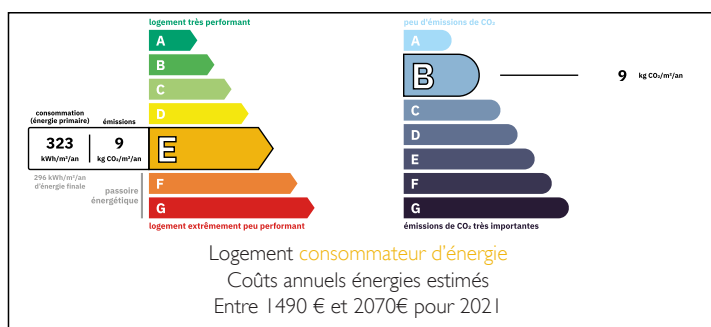
## INFORMATION

Ville:	La Chapelle-Saint-Jean
Département:	Dordogne
Ch:	3
SdB:	1
Surface:	142 m2
Terrain:	4404 m2

## RÉSUMÉ

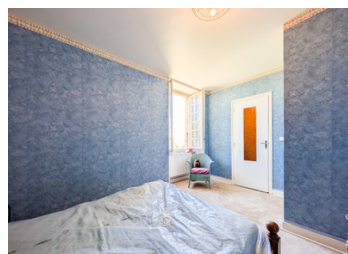
Cette propriété rare et remarquable du XVIIe siècle, dont certaines parties pourraient être plus anciennes, bénéficie d'un emplacement idéal juste à l'entrée de l'un des plus petits villages du Périgord, avec une vue imprenable. La propriété est tout à fait habitable, mais nécessite des travaux de rénovation et de finition à l'intérieur. Dans certaines pièces, il faudrait mettre à nu les ouvertures d'origine et les éléments en pierre, ce qui pourrait être réalisé tout en vivant sur place.

## DPE



NB. Les prix cités font référence à des transactions en euros. Les fluctuations des taux de change ne sont pas de la responsabilité de l'agence ou de ceux qui la représentent. L'agence et ses représentants ne sont pas autorisés à faire ou donner des garanties relatives à la propriété. Ces indications ne font pas partie d'une offre ou d'un contrat et ne doivent pas être considérées comme des déclarations ou des représentations de faits, mais comme une représentation générale de la propriété. Toutes les superficies, les mesures ou les distances sont approximatives. Les textes, photographies et plans sont seulement donnés à titre indicatif et ne sont pas nécessairement complets. Leggett n'a pas testé tous les services, équipements ou installations et ne peut donc pas en garantir les spécificités.

Les informations pour les achats hors-plan sont donnés à titre indicatif seulement. La finition de la propriété peut varier. Les acheteurs sont invités à engager un spécialiste pour vérifier les plans et les spécifications énoncées dans leur contrat d'achat avec le promoteur.



## DESCRIPTION

Rez-de-chaussée

Cuisine 28 m<sup>2</sup>

Petit couloir 4 m<sup>2</sup>

Salon avec cheminée d'époque en pierre et poêle à bois 38 m<sup>2</sup>

Buanderie avec douche 30 m<sup>2</sup>

Premier étage

Couloir 8 m<sup>2</sup>

1ère chambre 14 m<sup>2</sup>

2ème chambre 11 m<sup>2</sup>

Grande salle de bains avec baignoire, douche et lavabo 10 m<sup>2</sup>

WC 1,5 m<sup>2</sup>

3e chambre 16 m<sup>2</sup>

Dressing (pouvant servir de 4e chambre) 11,5 m<sup>2</sup>

Aile (avec pigeonnier en pierre)

Garage actuel 43 m<sup>2</sup>

Mezzanine 17 m<sup>2</sup>

Espace à l'étage non aménagé (pouvant servir de pièce supplémentaire) 24 m<sup>2</sup>

À l'extérieur Abri à bois

Abri de jardin/atelier

Jardin et prairie 4 404 m<sup>2</sup>

Commodités accessibles en voiture

Commerces du village le plus proche à 7 minutes

Supermarché le plus proche à 18 minutes

Gare SNCF la plus proche à 18 minutes

Aéroport le plus proche (Brive) à 43 minutes

-----

Les informations sur les risques auxquels ce bien est exposé sont disponibles sur le site Géorisques : <https://www.georisques.gouv.fr>

## TAXES LOCALES

Taxe habitation: EUR

## NOTES