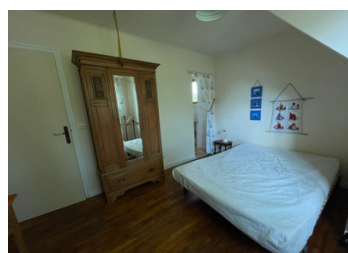
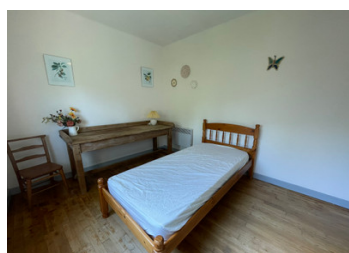


Maison familiale lumineuse et ensoleillée, comprenant quatre chambres et trois salles de bains.



INFORMATION

Ville:	Le Mené
Département:	Côtes-d'Armor
Ch:	4
SdB:	3
Surface:	102 m ²
Terrain:	518 m ²

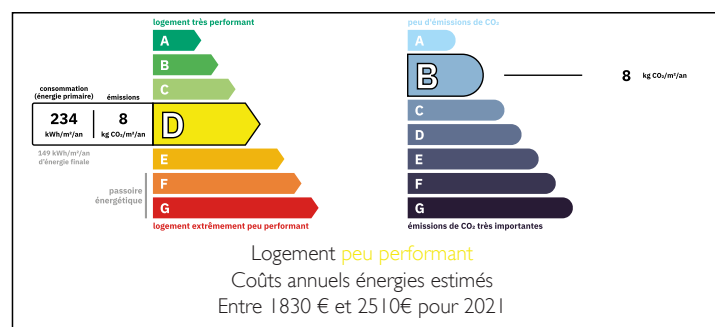


RÉSUMÉ

C'est une véritable aubaine ! Maison de quatre chambres située dans un cadre paisible, à quelques pas d'un bar-épicerie dans le village voisin. Située en Bretagne centrale, cette maison est entourée de champs, avec quelques voisins, ce qui lui confère une atmosphère paisible sans être isolée.

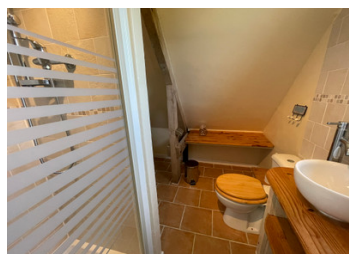
À 80 km, soit une heure de route, du port de Saint-Malo ou de l'aéroport de Rennes. Les plages du nord de la Bretagne sont également à moins d'une heure de route ; tout ce dont vous pourriez avoir besoin est à portée de main.

DPE



NB. Les prix cités font référence à des transactions en euros. Les fluctuations des taux de change ne sont pas de la responsabilité de l'agence ou de ceux qui la représentent. L'agence et ses représentants ne sont pas autorisés à faire ou donner des garanties relatives à la propriété. Ces indications ne font pas partie d'une offre ou d'un contrat et ne doivent pas être considérées comme des déclarations ou des représentations de faits, mais comme une représentation générale de la propriété. Toutes les superficies, les mesures ou les distances sont approximatives. Les textes, photographies et plans sont seulement donnés à titre indicatif et ne sont pas nécessairement complets. Leggett n'a pas testé tous les services, équipements ou installations et ne peut donc pas en garantir les spécificités.

Les informations pour les achats hors-plan sont donnés à titre indicatif seulement. La finition de la propriété peut varier. Les acheteurs sont invités à engager un spécialiste pour vérifier les plans et les spécifications énoncées dans leur contrat d'achat avec le promoteur.



DESCRIPTION

Cette maison jumelée est située dans une rue calme sans issue qui mène à quelques maisons voisines. La porte d'entrée donne directement sur le premier étage. À cet étage se trouvent une salle de bains familiale, des toilettes séparées et deux chambres.

Au rez-de-chaussée, on trouve une cuisine ouverte sur la salle à manger et le salon, équipé d'un poêle à bois. Le parking se trouve à côté de la maison et les propriétaires ont l'habitude d'utiliser l'entrée arrière.

Les portes-fenêtres à triple vitrage inondent le rez-de-chaussée de lumière, en faisant un espace très lumineux et ensoleillé. C'est l'endroit idéal pour prendre des repas en famille ou simplement s'asseoir et écouter le chant des oiseaux dans les arbres. À cet étage se trouve également une buanderie pratique qui abrite le chauffe-eau.

Au troisième étage se trouvent deux autres chambres, toutes deux dotées d'une salle d'eau moderne attenante.

À l'extérieur, vous trouverez un jardin facile d'entretien, agrémenté d'une pelouse, où vous pourrez vous asseoir et écouter le murmure du ruisseau qui coule au fond du jardin.

TAXES LOCALES

Taxe habitation: EUR

NOTES

Dimensions :

Cuisine : 2,119 x 3,62 m²

Salle à manger : 2,883 x 3,664 m²

Salon : 3,464 x 3,974 m²

Buanderie : 1,865 x 2,408 m²

1^{er} étage :

WC : 0,784 x 1,874 m²

Salle de bains : 3,297 x 2,852 m²

Chambre 1 : 3,488 x 2,884 m²

Chambre 2 : 4,161 x 2,605 m²

2^e étage :

Chambre 3 : 3,775 x 3,269 m²

Salle de bains attenante : 1,860 x 1,892 m²