

Offre acceptée. Superbe maison en pierre de 3 ou 4 chambres, avec un magnifique jardin, prête à emménager.

EXCLUSIF



INFORMATION

Ville:	Le Cambout
Département:	Côtes-d'Armor
Ch:	3
SdB:	2
Surface:	124 m ²
Terrain:	490 m ²

RÉSUMÉ

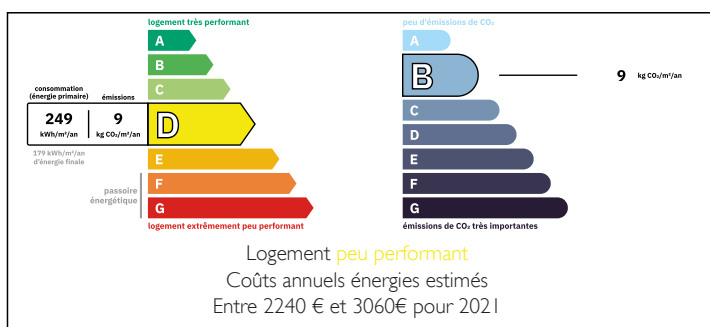
Cette propriété ne restera pas longtemps sur le marché ! Nichée dans la campagne paisible du Cambout, à quelques minutes en voiture de Plumieux, cette maison de campagne de 3 à 4 chambres, magnifiquement aménagée, allie à la perfection caractère, confort et élégance.

La propriété a été rénovée avec goût et offre un intérieur chaleureux et accueillant, doté d'un agencement modulable. Les pièces à vivre, lumineuses et spacieuses, s'enchaînent harmonieusement, ce qui en fait un lieu idéal tant comme maison familiale que comme havre de paix.

Le cottage comprend trois chambres, avec la possibilité d'aménager une quatrième chambre, un bureau à domicile ou un espace d'accueil, ce qui permet de l'adapter parfaitement à vos besoins.

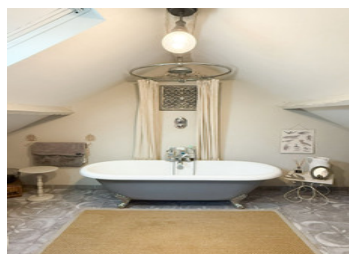
À l'extérieur, la maison est nichée au cœur d'un joli

DPE



NB. Les prix cités font référence à des transactions en euros. Les fluctuations des taux de change ne sont pas de la responsabilité de l'agence ou de ceux qui la représentent. L'agence et ses représentants ne sont pas autorisés à faire ou donner des garanties relatives à la propriété. Ces indications ne font pas partie d'une offre ou d'un contrat et ne doivent pas être considérées comme des déclarations ou des représentations de faits, mais comme une représentation générale de la propriété. Toutes les superficies, les mesures ou les distances sont approximatives. Les textes, photographies et plans sont seulement donnés à titre indicatif et ne sont pas nécessairement complets. Leggett n'a pas testé tous les services, équipements ou installations et ne peut donc pas en garantir les spécificités.

Les informations pour les achats hors-plan sont donnés à titre indicatif seulement. La finition de la propriété peut varier. Les acheteurs sont invités à engager un spécialiste pour vérifier les plans et les spécifications énoncées dans leur contrat d'achat avec le promoteur.



DESCRIPTION

L'allée en gravier qui longe la maison peut facilement accueillir deux véhicules, et une jolie arcade mène à la maison et à une charmante cour en gravier. L'entrée principale donne directement sur la cuisine. Il s'agit d'un vaste espace lumineux pouvant accueillir une table à manger et un coin détente près des portes-fenêtres donnant sur le jardin. La cuisine équipée comprend un réfrigérateur-congélateur encastré, un lave-vaisselle et un lave-linge, ainsi qu'un poêle à bois performant : une cuisine polyvalente et très bien équipée.

En quittant la cuisine pour rejoindre le salon, on trouve des toilettes séparées avec lavabo. Le salon est une grande pièce au sol carrelé, débordante de caractère, avec notamment des poutres apparentes et un mur en pierre. Un poêle à bois très performant, installé dans un coin, contribue à créer une ambiance chaleureuse.

Au rez-de-chaussée se trouve également une chambre dotée d'un grand espace de rangement.

Un escalier mène du salon au premier étage. Les propriétaires ont astucieusement aménagé l'espace du palier en un petit coin bibliothèque. À droite se trouvent deux pièces, actuellement utilisées comme chambres, ainsi qu'une salle de bains familiale. La chambre principale est un bel espace doté d'une armoire encastrée et d'un climatiseur fixe. Une porte secrète mène à une superbe salle de bains avec une baignoire îlot, une douche astucieusement conçue, un lavabo et de toilette.

Le jardin à l'arrière, accessible depuis les portes-fenêtres de la cuisine, est magnifique. À côté de la maison se...

TAXES LOCALES

Taxe habitation: EUR

NOTES