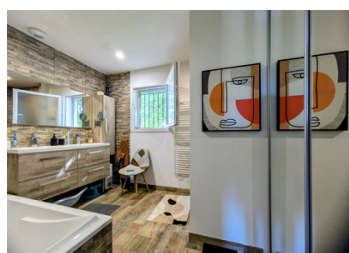
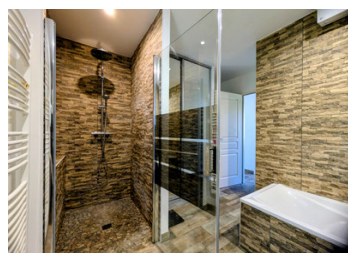
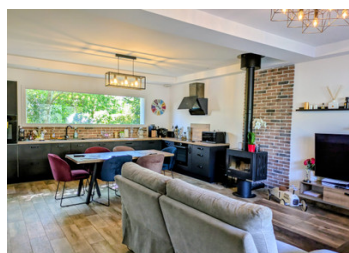


maison 5 p 110 m Portes Lès Valence



INFORMATION

Ville:	Portes-lès-Valence
Département:	Drôme
Ch:	4
SdB:	1
Surface:	110 m ²
Terrain:	184 m ²

RÉSUMÉ

Maison 5 pièces à Portes-lès-Valence

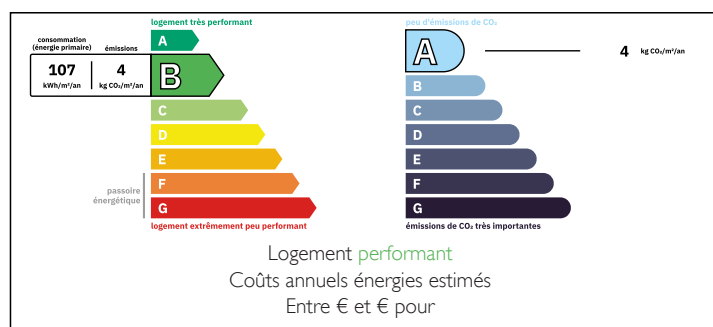
Maison lumineuse d'environ 110 m² sur 1 étage, idéale pour une famille.

Elle se compose de 5 pièces avec de beaux volumes, un espace de vie agréable et une belle luminosité. Vous profiterez également de 2 terrasses, parfaites pour les repas en extérieur et les moments de détente.

Située dans un secteur calme et recherché de Portes-lès-Valence, proche des commodités, écoles et axes principaux.

À découvrir rapidement.

DPE



NB. Les prix cités font référence à des transactions en euros. Les fluctuations des taux de change ne sont pas de la responsabilité de l'agence ou de ceux qui la représentent. L'agence et ses représentants ne sont pas autorisés à faire ou donner des garanties relatives à la propriété. Ces indications ne font pas partie d'une offre ou d'un contrat et ne doivent pas être considérées comme des déclarations ou des représentations de faits, mais comme une représentation générale de la propriété. Toutes les superficies, les mesures ou les distances sont approximatives. Les textes, photographies et plans sont seulement donnés à titre indicatif et ne sont pas nécessairement complets. Leggett n'a pas testé tous les services, équipements ou installations et ne peut donc pas en garantir les spécificités.

Les informations pour les achats hors-plan sont donnés à titre indicatif seulement. La finition de la propriété peut varier. Les acheteurs sont invités à engager un spécialiste pour vérifier les plans et les spécifications énoncées dans leur contrat d'achat avec le promoteur.



TAXES LOCALES

Taxe habitation: EUR

NOTES

DESCRIPTION

Belle maison familiale lumineuse avec 3 chambres, bureau, 2 terrasses et grand salon à Portes-lès-Valence

Située dans un quartier calme et recherché de Portes-lès-Valence, cette belle maison lumineuse d'environ 110 m² sur 1 étage est idéale pour une famille à la recherche de confort et de tranquillité.

La maison se compose de 3 chambres, ainsi qu'un bureau aménagé avec arrivée d'eau, offrant de nombreuses possibilités : espace de télétravail, atelier, chambre d'appoint ou profession libérale.

Vous découvrirez également un grand salon chaleureux et lumineux, agrémenté d'un poêle à bois, parfait pour créer une ambiance conviviale en hiver. Les espaces de vie sont généreux et agréables au quotidien.

À l'extérieur, la maison dispose de 2 terrasses idéales pour profiter des beaux jours, ainsi qu'un magnifique olivier qui apporte beaucoup de charme au jardin.

Aucun travaux à prévoir : la maison est en excellent état et prête à accueillir ses futurs propriétaires. Son DPE B est également un véritable atout pour le confort et les économies d'énergie.

Proche des écoles, commerces et principaux axes, cette maison réunit tous les critères pour une vie de famille paisible dans un environnement agréable.

Les informations sur les risques auxquels ce bien est exposé sont disponibles sur le site Géorisques : <https://www.georisques.gouv.fr>