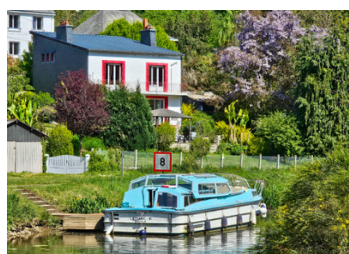
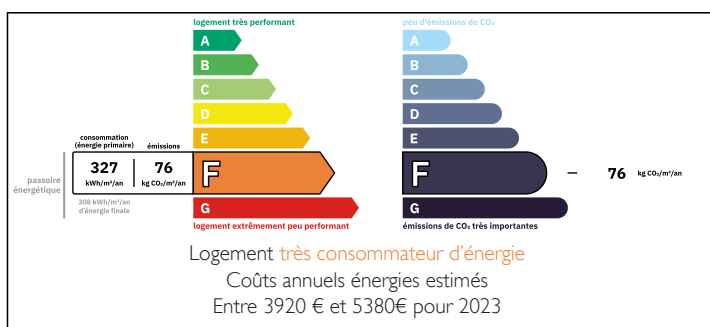


Maison de caractère de trois chambres avec jardin sur le canal de Nantes à Brest et accès au chemin de halage.



DPE



INFORMATION

Ville:	Rohan
Département:	Morbihan
Ch:	3
SdB:	1
Surface:	102 m ²
Terrain:	1839 m ²

RÉSUMÉ

Vue imprenable sur le canal, magnifiques jardins paysagers et accès direct au chemin de halage caractérisent cette charmante maison de trois chambres, superbement présentée. Avec un fort potentiel locatif touristique, elle représente un excellent investissement, ou peut devenir votre nouvelle maison de rêve.

Trois chambres, dont deux avec balcon donnant sur le canal. Le séjour/salle à manger ouvert, avec cuisine équipée et poêle à granulés, s'ouvre sur une terrasse offrant elle aussi une vue enchanteuse.

On trouve également un second salon plus intime avec cheminée et véranda, une salle d'eau avec WC récemment rénovée, une buanderie et une cave.

Un garage, un local à vélos, un abri à bois et une cabane en bois offrent un espace supplémentaire. Le jardin luxuriant comprend même un terrain de

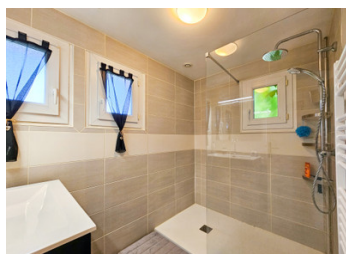
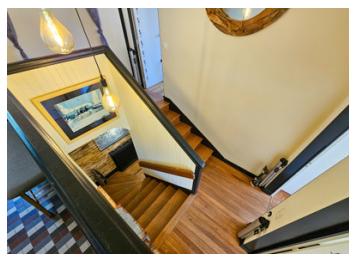
NB. Les prix cités font référence à des transactions en euros. Les fluctuations des taux de change ne sont pas de la responsabilité de l'agence ou de ceux qui la représentent. L'agence et ses représentants ne sont pas autorisés à faire ou donner des garanties relatives à la propriété. Ces indications ne font pas partie d'une offre ou d'un contrat et ne doivent pas être considérées comme des déclarations ou des représentations de faits, mais comme une représentation générale de la propriété. Toutes les superficies, les mesures ou les distances sont approximatives. Les textes, photographies et plans sont seulement donnés à titre indicatif et ne sont pas nécessairement complets. Leggett n'a pas testé tous les services, équipements ou installations et ne peut donc pas en garantir les spécificités.

Les informations pour les achats hors-plan sont donnés à titre indicatif seulement. La finition de la propriété peut varier. Les acheteurs sont invités à engager un spécialiste pour vérifier les plans et les spécifications énoncées dans leur contrat d'achat avec le promoteur.



DESCRIPTION

Les informations sur les risques auxquels ce bien est exposé sont disponibles sur le site Géorisques : <https://www.georisques.gouv.fr>



TAXES LOCALES

Taxe habitation: EUR

NOTES