

Belle maison individuelle pleine de charme, avec parking privé et un magnifique jardin offrant une vue.

EXCLUSIF



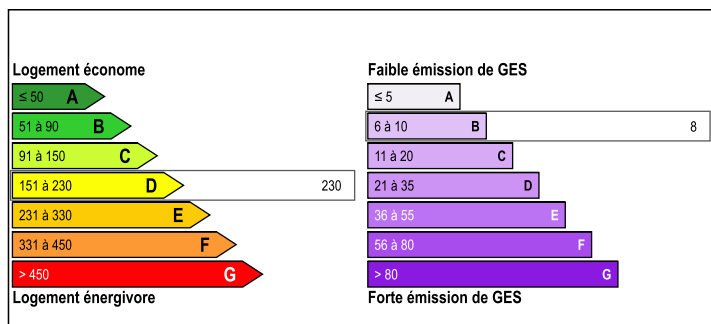
INFORMATION

Ville:	Guilliers
Département:	Morbihan
Ch:	2
SdB:	1
Surface:	80 m2
Terrain:	2180 m2

RÉSUMÉ

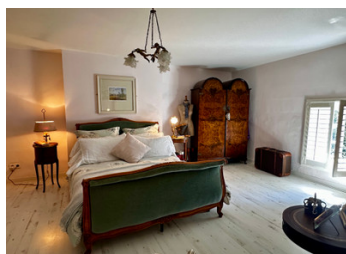
Charmant cottage situé dans un joli hameau. Bénéficiant d'un emplacement paisible, il se trouve à seulement 2,5 km du village de Guilliers et de ses commodités. La maison a été entièrement rénovée et dispose d'une belle pièce à vivre ouverte avec cuisine équipée et poêle à bois. Le terrain entoure la propriété. Une parcelle séparée, bordée par un ruisseau, se situe à une centaine de mètres.

DPE



NB. Les prix cités font référence à des transactions en euros. Les fluctuations des taux de change ne sont pas de la responsabilité de l'agence ou de ceux qui la représentent. L'agence et ses représentants ne sont pas autorisés à faire ou donner des garanties relatives à la propriété. Ces indications ne font pas partie d'une offre ou d'un contrat et ne doivent pas être considérées comme des déclarations ou des représentations de faits, mais comme une représentation générale de la propriété. Toutes les superficies, les mesures ou les distances sont approximatives. Les textes, photographies et plans sont seulement donnés à titre indicatif et ne sont pas nécessairement complets. Leggett n'a pas testé tous les services, équipements ou installations et ne peut donc pas en garantir les spécificités.

Les informations pour les achats hors-plan sont donnés à titre indicatif seulement. La finition de la propriété peut varier. Les acheteurs sont invités à engager un spécialiste pour vérifier les plans et les spécifications énoncées dans leur contrat d'achat avec le promoteur.



DESCRIPTION

Cette charmante maison offre un espace de vie contemporain et ouvert, où le carrelage sur mesure de la cuisine et du salon vous accueille chaleureusement dès l'entrée.

L'espace, plein de caractère, se distingue par ses magnifiques parquets, ses poutres apparentes et son poêle à bois. La cuisine donne directement sur le jardin.

À l'étage, vous trouverez une salle de bains desservant deux chambres confortables.

À l'extérieur, le jardin, arboré et plein de charme, offre un cadre paisible. La propriété comprend également une parcelle de terrain supplémentaire située à quelques centaines de mètres, au bord du ruisseau.

Idéalement située, la pittoresque ville touristique de Josselin, réputée pour son superbe château et son canal, se trouve à moins de 20 km.

Classe énergétique D.
Conforme à la norme Fosse.
Fenêtres à double vitrage.
Parking privé hors route.
Logement en bon état.
Connexion Wi-Fi.
Meublé (en partie).

Les informations sur les risques auxquels ce bien est exposé sont disponibles sur le site Géorisques : <https://www.georisques.gouv.fr>

TAXES LOCALES

Taxe habitation: EUR

NOTES