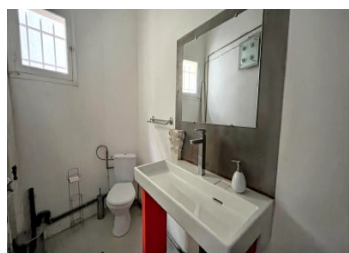
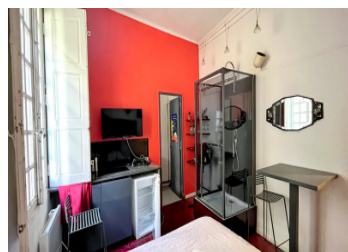
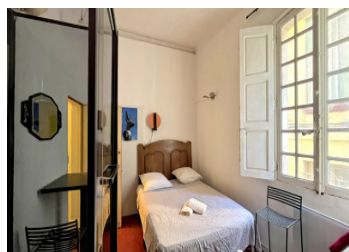


## STUDIO MEUBLÉ POUR LOCATION SAISONNIÈRE



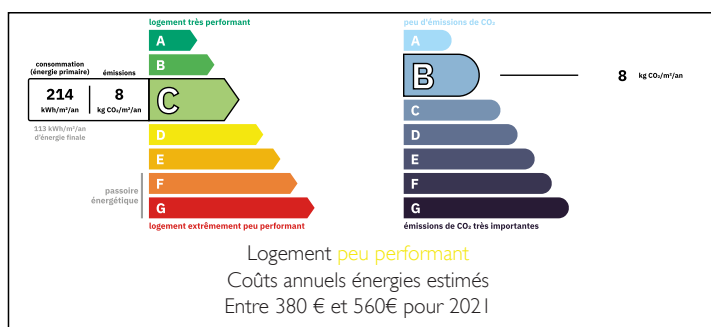
## INFORMATION

Ville:	Avignon
Département:	Vaucluse
Ch:	I
SdB:	I
Surface:	15 m <sup>2</sup>
Terrain:	0 m <sup>2</sup>

## RÉSUMÉ

Avignon IM au cœur d'un quartier calme, studette au premier étage d'une petite copropriété aux faibles charges comprenant une pièce avec kitchenette équipée plus salle d'eau indépendante, idéale pour location saisonnière.

## DPE



NB. Les prix cités font référence à des transactions en euros. Les fluctuations des taux de change ne sont pas de la responsabilité de l'agence ou de ceux qui la représentent. L'agence et ses représentants ne sont pas autorisés à faire ou donner des garanties relatives à la propriété. Ces indications ne font pas partie d'une offre ou d'un contrat et ne doivent pas être considérées comme des déclarations ou des représentations de faits, mais comme une représentation générale de la propriété. Toutes les superficies, les mesures ou les distances sont approximatives. Les textes, photographies et plans sont seulement donnés à titre indicatif et ne sont pas nécessairement complets. Leggett n'a pas testé tous les services, équipements ou installations et ne peut donc pas en garantir les spécificités.

Les informations pour les achats hors-plan sont donnés à titre indicatif seulement. La finition de la propriété peut varier. Les acheteurs sont invités à engager un spécialiste pour vérifier les plans et les spécifications énoncées dans leur contrat d'achat avec le promoteur.

## DESCRIPTION

null

-----

Copropriété de 9 lots

Charges annuelles prévisionnelles : 70€

-----

Les informations sur les risques auxquels ce bien est exposé sont disponibles sur le site Géorisques : <https://www.georisques.gouv.fr>

## TAXES LOCALES

**Taxe habitation: EUR**

## NOTES