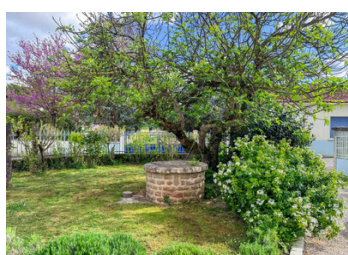
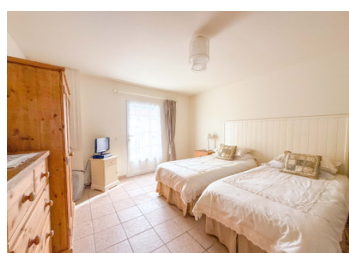


Maison traditionnelle indépendante de 4 chambres au cœur d'un village, avec jardin et piscine.



## INFORMATION

Ville:	Paillé
Département:	Charente-Maritime
Ch:	4
SdB:	2
Surface:	170 m <sup>2</sup>
Terrain:	1056 m <sup>2</sup>

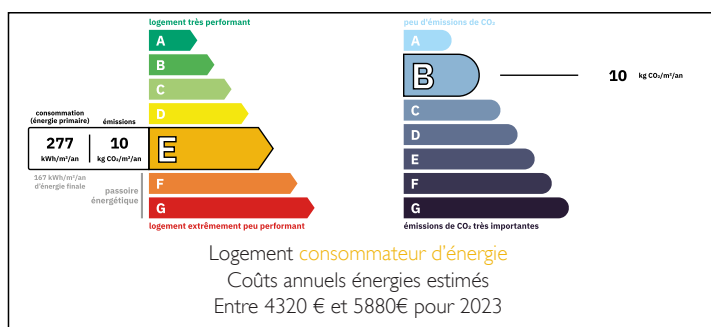


## RÉSUMÉ

Il s'agit d'une jolie maison en pierre située à la lisière du village très prisé de Paillé, à quelques minutes d'Aulnay avec ses commerces, son marché hebdomadaire, et à seulement 15 minutes de la ville thermale très prisée de Saint-Jean-d'Angély. Vous y trouverez un hôpital, des écoles, des supermarchés, ainsi que des restaurants et des bars.

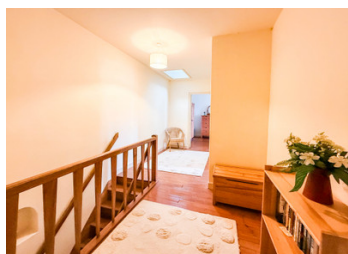
La maison a été soigneusement aménagée pour en faire une charmante maison familiale ou de vacances. Elle bénéficie d'une chambre pratique au rez-de-chaussée avec salle d'eau. Un grand salon s'ouvre depuis le hall d'entrée. La cuisine a été aménagée avec des finitions haut de gamme et offre suffisamment d'espace pour une grande table à manger. On y trouve également une autre salle d'eau, des toilettes et un accès au jardin. La buanderie donne sur un atelier avec accès à la rue. À l'étage,...

## DPE



NB. Les prix cités font référence à des transactions en euros. Les fluctuations des taux de change ne sont pas de la responsabilité de l'agence ou de ceux qui la représentent. L'agence et ses représentants ne sont pas autorisés à faire ou donner des garanties relatives à la propriété. Ces indications ne font pas partie d'une offre ou d'un contrat et ne doivent pas être considérées comme des déclarations ou des représentations de faits, mais comme une représentation générale de la propriété. Toutes les superficies, les mesures ou les distances sont approximatives. Les textes, photographies et plans sont seulement donnés à titre indicatif et ne sont pas nécessairement complets. Leggett n'a pas testé tous les services, équipements ou installations et ne peut donc pas en garantir les spécificités.

Les informations pour les achats hors-plan sont donnés à titre indicatif seulement. La finition de la propriété peut varier. Les acheteurs sont invités à engager un spécialiste pour vérifier les plans et les spécifications énoncées dans leur contrat d'achat avec le promoteur.



## DESCRIPTION

La maison est équipée d'un chauffage électrique et d'une fosse septique. Elle est partiellement équipée de double vitrage.

En détail :

Rez-de-chaussée  
HALL D'ENTRÉE  
SALON  
CUISINE / SALLE À MANGER  
SALLE DE DOUCHE avec WC  
CHAMBRE 1 avec SALLE DE DOUCHE attenante  
BUANDERIE (accès au garage/atelier)

Premier étage  
CHAMBRE 2  
CHAMBRE 3  
CHAMBRE 4  
COMBLES  
SALLE DE BAINS  
WC

À l'extérieur

Devant la maison : allée privée, abri à bois, puits et système d'arrosage

Derrière la maison : jardin arboré avec arbres fruitiers, terrasse pour les repas

Piscine 10 x 5 m, chauffée, filtre à sable, couverture de sécurité électrique

Garage (aménagé en atelier) avec double porte donnant sur la rue.

Toutes les dimensions sont approximatives

-----

Les informations sur les risques auxquels ce bien est exposé sont disponibles sur le site Géorisques : <https://www.georisques.gouv.fr>

## TAXES LOCALES

Taxe foncière: 1165 EUR

Taxe habitation: EUR

## NOTES