

JOLI PLAIN-PIED SUR 800 M DE TERRAIN

EXCLUSIF

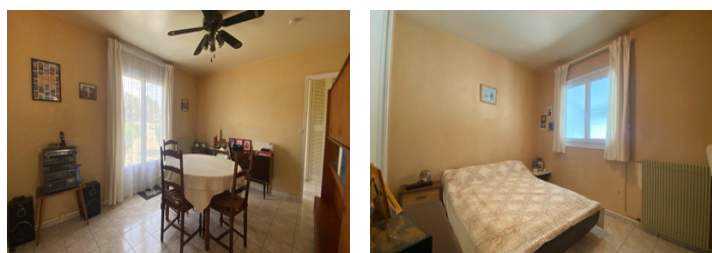


INFORMATION

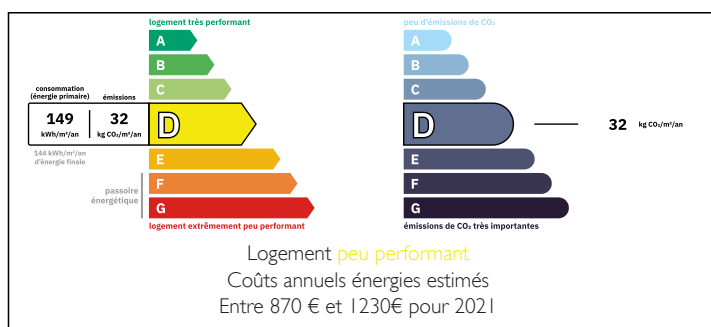
Ville:	La Lande-de-Fronsac
Département:	Gironde
Ch:	2
SdB:	1
Surface:	78 m ²
Terrain:	778 m ²

RÉSUMÉ

Maison de plain-pied en exclusivité, située dans un secteur recherché à proximité des commodités. Elle offre un séjour, une salle à manger, une cuisine aménagée avec cellier, deux chambres et une salle d'eau. Une grande véranda lumineuse de plus de 27 m² donne sur un jardin d'environ 800 m², dans un environnement calme et résidentiel.

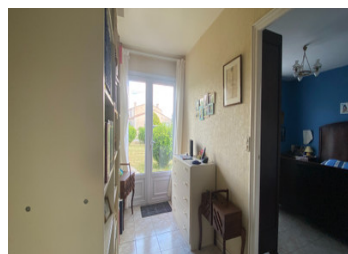
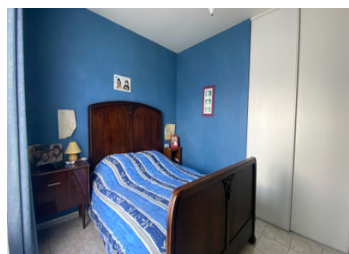


DPE



NB. Les prix cités font référence à des transactions en euros. Les fluctuations des taux de change ne sont pas de la responsabilité de l'agence ou de ceux qui la représentent. L'agence et ses représentants ne sont pas autorisés à faire ou donner des garanties relatives à la propriété. Ces indications ne font pas partie d'une offre ou d'un contrat et ne doivent pas être considérées comme des déclarations ou des représentations de faits, mais comme une représentation générale de la propriété. Toutes les superficies, les mesures ou les distances sont approximatives. Les textes, photographies et plans sont seulement donnés à titre indicatif et ne sont pas nécessairement complets. Leggett n'a pas testé tous les services, équipements ou installations et ne peut donc pas en garantir les spécificités.

Les informations pour les achats hors-plan sont donnés à titre indicatif seulement. La finition de la propriété peut varier. Les acheteurs sont invités à engager un spécialiste pour vérifier les plans et les spécifications énoncées dans leur contrat d'achat avec le promoteur.



DESCRIPTION

EN EXCLUSIVITE : Idéalement située sur sa commune très recherchée, cette maison entièrement de plain-pied et parfaitement entourée par son terrain de 800 m² environ vous offrira une belle qualité de vie à proximité de tout : commerces, écoles et grands axes routiers.

Une entrée vous mène jusqu'à ses pièces de vie dont séjour, salle à manger et sa cuisine aménagée ; celle-ci agrémentée d'un cellier attenant. Son espace nuit réunit deux agréables chambres et salle d'eau. Une grande et lumineuse véranda de plus de 27 m² complète l'ensemble largement tourné vers son joli jardin ; le tout au coeur de son quartier calme et résidentiel très apprécié pour sa tranquillité. Pour les plus réactifs !!

Les informations sur les risques auxquels ce bien est exposé sont disponibles sur le site Géorisques : <https://www.georisques.gouv.fr>

TAXES LOCALES

Taxe foncière: **703 EUR**

Taxe habitation: **EUR**

NOTES