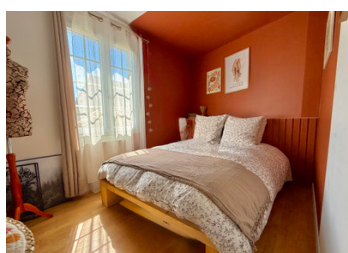


Maison rénovée intérieurement très récemment, 3 chambres dont 1 au RDC, 2 SDB. Terrain clos avec dépendances.



INFORMATION

Ville:	Monts-sur-Guesnes
Département:	Vienne
Ch:	3
SdB:	2
Surface:	128 m ²
Terrain:	2300 m ²



RÉSUMÉ

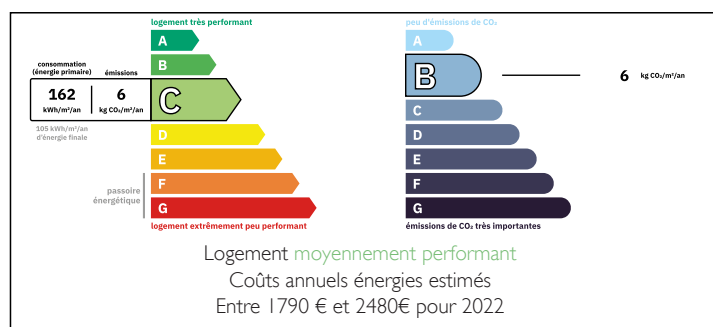
A la lisière des bois, dans un hameau calme à 2 minutes en voiture des commodités dont école maternelle et primaire, cabinet médical complet, venez découvrir cette maison ancienne en pierre rénovée intérieurement très récemment avec goût. Elle dispose d'une belle cuisine ouverte sur la salle à manger, salon, de trois chambres dont une au RDC deux salles de bain dont une au RDC.

Le terrain est entièrement clos et fermé avec un portail automatique, et dispose de plusieurs dépendances.

Un garage permet de garer une voiture.

Des systèmes de chauffage économiques ont été installés, dans le salon, un poêle assure le chauffage d'une partie du RDC, une clim réversible également, le reste dispose de radiateurs électriques et un ballon thermodynamique assure la production d'eau chaude.

DPE



NB. Les prix cités font référence à des transactions en euros. Les fluctuations des taux de change ne sont pas de la responsabilité de l'agence ou de ceux qui la représentent. L'agence et ses représentants ne sont pas autorisés à faire ou donner des garanties relatives à la propriété. Ces indications ne font pas partie d'une offre ou d'un contrat et ne doivent pas être considérées comme des déclarations ou des représentations de faits, mais comme une représentation générale de la propriété. Toutes les superficies, les mesures ou les distances sont approximatives. Les textes, photographies et plans sont seulement donnés à titre indicatif et ne sont pas nécessairement complets. Leggett n'a pas testé tous les services, équipements ou installations et ne peut donc pas en garantir les spécificités.

Les informations pour les achats hors-plan sont donnés à titre indicatif seulement. La finition de la propriété peut varier. Les acheteurs sont invités à engager un spécialiste pour vérifier les plans et les spécifications énoncées dans leur contrat d'achat avec le promoteur.



DESCRIPTION

LA PROPRIETE EN DETAIL:

Au RDC:

- Entrée 4m², porte fenêtre jardin avant
- cuisine 17.50 m², porte fenêtre jardin avant
- bureau/dressing 10.20 m²
- chambre 9 m²
- salle à manger/salon 26 m², porte fenêtre jardin avant
- dégagement 2.70 m²
- WC indépendant 1 m²
- salle d'eau 3.80 m² douche italienne
- dégagement/pièce de rangement 8 m² avec porte fenêtre sur le jardin arrière, escalier pour l'étage

A l'étage:

- couloir 5.50 m²
- salle de bain 7.90 m² avec baignoire, double vasque, WC
- chambre 15.60 m²
- chambre 16 m²
- dégagement 3 m², actuellement utilisé pour le rangement, peut permettre grâce à l'ouverture d'une porte, la création d'une quatrième chambre.

LES POINTS TECHNIQUES:

- double vitrage PVC
- chauffage grâce à un poêle à bois, des radiateurs électriques dans les chambres et salle de bain, climatisation réversible dans le salon.
- chauffe eau thermodynamique

LES DEPENDANCES:

- garage 22 m²
- buanderie 10 m²
- bûcher environ 10 m²
- cellier/cave 22 m², grenier au dessus
- atelier en tôle 22 m²

Il est possible d'acquérir en supplément un terrain en partie boisé de 4680m² sur lequel est présent un logement insolite loué pour des vacanciers. Photos sur demande, prix 20.000€.

TAXES LOCALES

Taxe habitation: EUR

NOTES