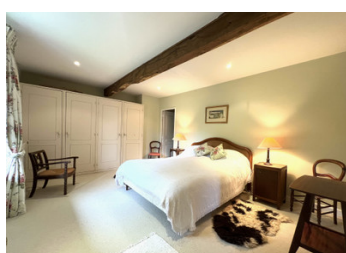


Maison de charme avec 6 ch., piscine, balcon, belle vue dégagée et potentiel gîte ou chambres d'hôtes



INFORMATION

Ville:	Montespan
Département:	Haute-Garonne
Ch:	6
SdB:	4
Surface:	295 m ²
Terrain:	2730 m ²

RÉSUMÉ

Jolie comme une carte postale, cette charmante maison de 6 chambres se niche au cœur d'un magnifique jardin plat et arboré d'environ 2 700 m², avec une vue dégagée sur la campagne environnante qui séduit immédiatement.

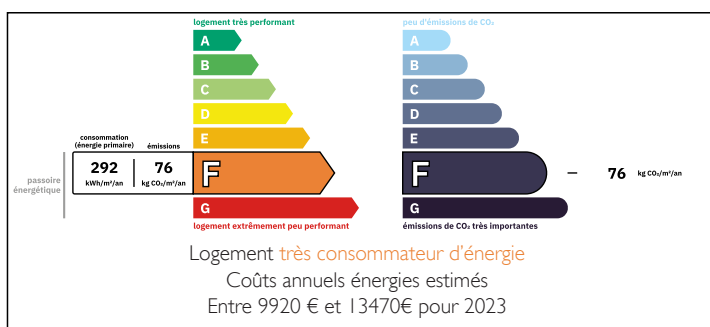
Sa façade recouverte de lierre et son environnement paisible offrent une véritable sensation d'évasion et de sérénité.

À l'intérieur, les volumes généreux et modulables sont baignés de lumière, avec une belle pièce de vie aux poutres apparentes, cheminée et accès à un balcon plein de charme, offrant un espace intime pour savourer la vue.

À l'extérieur, la piscine au sel de 10 x 5 m (sel) invite à la détente et aux longues journées d'été.

La configuration en deux ailes offre un excellent

DPE



NB. Les prix cités font référence à des transactions en euros. Les fluctuations des taux de change ne sont pas de la responsabilité de l'agence ou de ceux qui la représentent. L'agence et ses représentants ne sont pas autorisés à faire ou donner des garanties relatives à la propriété. Ces indications ne font pas partie d'une offre ou d'un contrat et ne doivent pas être considérées comme des déclarations ou des représentations de faits, mais comme une représentation générale de la propriété. Toutes les superficies, les mesures ou les distances sont approximatives. Les textes, photographies et plans sont seulement donnés à titre indicatif et ne sont pas nécessairement complets. Leggett n'a pas testé tous les services, équipements ou installations et ne peut donc pas en garantir les spécificités.

Les informations pour les achats hors-plan sont donnés à titre indicatif seulement. La finition de la propriété peut varier. Les acheteurs sont invités à engager un spécialiste pour vérifier les plans et les spécifications énoncées dans leur contrat d'achat avec le promoteur.



DESCRIPTION

Située au cœur d'un magnifique terrain plat et arboré d'environ 2 700 m², cette charmante maison de caractère séduit immédiatement par sa façade recouverte de lierre et son charme intemporel. Intime, paisible et pleine de potentiel, elle offre une combinaison de plus en plus rare d'espace, de modularité et d'un cadre de vie particulièrement agréable.

Entourée de nature et bénéficiant de vues dégagées sur la campagne environnante, la propriété procure une véritable sensation de calme et d'évasion dès l'arrivée, tout en restant à proximité des commodités.

Une grande porte d'entrée rustique s'ouvre sur une cuisine chaleureuse et conviviale avec un bel espace repas, véritable cœur de la maison. C'est une pièce pensée pour se retrouver, que ce soit pour les repas en famille, les déjeuners entre amis ou pour recevoir. L'agencement se déploie ensuite de manière fluide et fonctionnelle, la maison étant organisée en deux ailes distinctes.

La première aile propose quatre chambres, dont certaines avec accès direct au jardin, ainsi que deux salles de bains. Cette configuration est idéale pour une vie de famille, offrant à la fois espace et intimité, avec la possibilité d'adapter certaines pièces selon les besoins (bureau, loisirs, etc.).

Depuis la cuisine, un escalier mène à un impressionnant séjour d'environ 90 m². Baignée de lumière grâce à de grandes ouvertures, cette pièce bénéficie de beaux volumes, de poutres apparentes et d'une cheminée de caractère. Son atmosphère chaleureuse en fait un espace central, aussi agréable en hiver autour du feu que pour recevoir en...

TAXES LOCALES

Taxe habitation: EUR

NOTES