

## Maison de Hameau Prête à Habiter avec Grange — Saint-Léger-Magnazeix



## INFORMATION

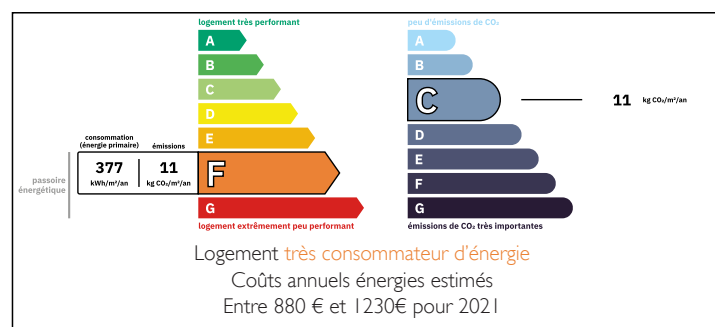
Ville:	Saint-Léger-Magnazeix
Département:	Haute-Vienne
Ch:	2
SdB:	1
Surface:	62 m <sup>2</sup>
Terrain:	414 m <sup>2</sup>



## RÉSUMÉ

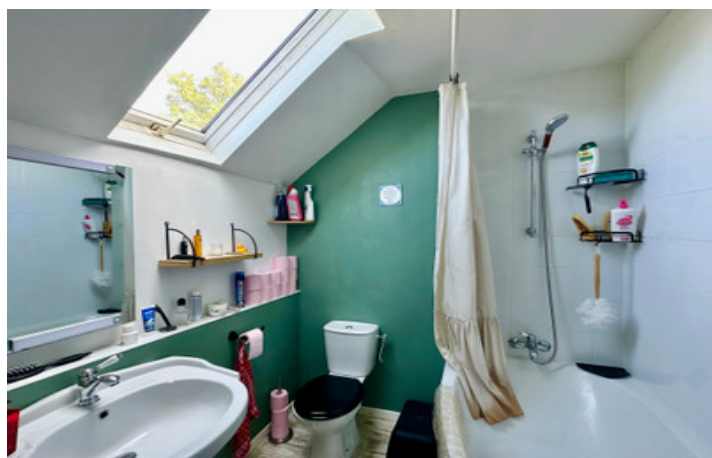
Une maison de deux chambres bien présentée, située dans un hameau calme aux portes de Saint-Léger-Magnazeix. Le rez-de-chaussée comprend un séjour/salle à manger avec poêle à bois et une cuisine équipée donnant sur le jardin. Une grange attenante de 75m<sup>2</sup> offre un potentiel d'aménagement, sous réserve des autorisations nécessaires. Terrain de plus de 400m<sup>2</sup>. Prête à habiter.

## DPE



NB. Les prix cités font référence à des transactions en euros. Les fluctuations des taux de change ne sont pas de la responsabilité de l'agence ou de ceux qui la représentent. L'agence et ses représentants ne sont pas autorisés à faire ou donner des garanties relatives à la propriété. Ces indications ne font pas partie d'une offre ou d'un contrat et ne doivent pas être considérées comme des déclarations ou des représentations de faits, mais comme une représentation générale de la propriété. Toutes les superficies, les mesures ou les distances sont approximatives. Les textes, photographies et plans sont seulement donnés à titre indicatif et ne sont pas nécessairement complets. Leggett n'a pas testé tous les services, équipements ou installations et ne peut donc pas en garantir les spécificités.

Les informations pour les achats hors-plan sont donnés à titre indicatif seulement. La finition de la propriété peut varier. Les acheteurs sont invités à engager un spécialiste pour vérifier les plans et les spécifications énoncées dans leur contrat d'achat avec le promoteur.



## DESCRIPTION

Niché dans un hameau calme aux portes de Saint-Léger-Magnazeix, ce bien est prêt à habiter et a beaucoup à offrir.

Le rez-de-chaussée comprend un séjour/salle à manger avec poêle à bois, ainsi qu'une cuisine équipée donnant directement sur le jardin. À l'étage, vous trouverez deux chambres et une salle de bain avec WC.

Attendant à la maison, une grange de 75m<sup>2</sup> pourrait être aménagée pour agrandir la surface habitable, sous réserve des autorisations nécessaires.

Le terrain est de plus de 400m<sup>2</sup> et la propriété est équipée d'une fosse septique.

## TAXES LOCALES

**Taxe foncière: 230 EUR**

**Taxe habitation: EUR**

C'est vraiment une belle opportunité, que vous cherchiez une résidence principale ou une base en France — n'hésitez pas à réserver votre visite dès aujourd'hui !

-----  
Les informations sur les risques auxquels ce bien est exposé sont disponibles sur le site Géorisques : <https://www.georisques.gouv.fr>

## NOTES