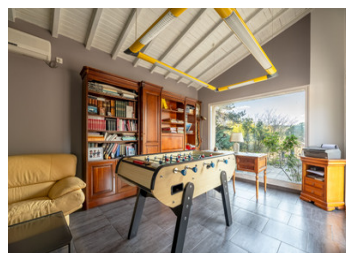
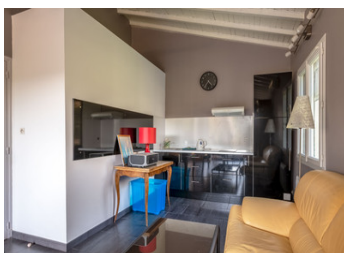


Maison bourgeoise proche centre ville avec jardin et piscine



INFORMATION

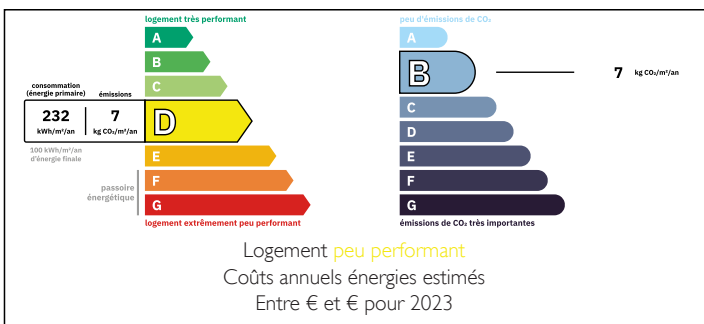
Ville:	Périgueux
Département:	Dordogne
Ch:	5
SdB:	4
Surface:	192 m ²
Terrain:	2320 m ²



RÉSUMÉ

Maison bourgeoise familiale de caractère offrant de très beaux volumes et une belle luminosité. Elle comprend 5 chambres spacieuses et 4 salles d'eau, idéales pour accueillir une grande famille ou recevoir. À l'extérieur, vous profiterez d'un agréable jardin arboré avec piscine, jacuzzi et cuisine d'été, parfait pour les moments de détente. Des dépendances complètent ce bien aux nombreux atouts, alliant confort, espace et charme.

DPE



NB. Les prix cités font référence à des transactions en euros. Les fluctuations des taux de change ne sont pas de la responsabilité de l'agence ou de ceux qui la représentent. L'agence et ses représentants ne sont pas autorisés à faire ou donner des garanties relatives à la propriété. Ces indications ne font pas partie d'une offre ou d'un contrat et ne doivent pas être considérées comme des déclarations ou des représentations de faits, mais comme une représentation générale de la propriété. Toutes les superficies, les mesures ou les distances sont approximatives. Les textes, photographies et plans sont seulement donnés à titre indicatif et ne sont pas nécessairement complets. Leggett n'a pas testé tous les services, équipements ou installations et ne peut donc pas en garantir les spécificités.

Les informations pour les achats hors-plan sont donnés à titre indicatif seulement. La finition de la propriété peut varier. Les acheteurs sont invités à engager un spécialiste pour vérifier les plans et les spécifications énoncées dans leur contrat d'achat avec le promoteur.



DESCRIPTION

Dans un écrin de verdure préservé, cette propriété d'exception se dévoile avec discrétion et raffinement. Pensée pour offrir un art de vivre rare, elle conjugue volumes généreux, prestations soignées et parfaite harmonie entre intérieur et extérieur.

La maison principale, élevée sur sous-sol total, propose dès le rez-de-chaussée une entrée élégante menant à un salon-salle à manger lumineux, invitant à la convivialité ouvert sur une cuisine entièrement équipée.

Une chambre de plain-pied, accompagnée de sa salle d'eau et de WC indépendant, complète ce niveau avec élégance.

À l'étage, l'espace nuit se compose de trois chambres aux beaux volumes, d'une salle de bains, d'une salle d'eau et de WC, offrant confort et intimité dans une atmosphère feutrée et apaisante.

La propriété s'enrichit d'une dépendance indépendante, véritable atout charme, comprenant une vaste pièce de vie avec cuisine équipée, une chambre ainsi qu'une salle d'eau avec WC. Un espace idéal pour accueillir famille et invités ou envisager un projet d'accueil.

À l'extérieur, chaque détail a été pensé pour sublimer les instants de détente :

un pool house facilement aménageable avec douche et WC, un auvent élégant avec cuisine d'été, et une piscine sécurisée par rideau, parfaitement intégrée dans son environnement naturel.

L'ensemble s'inscrit dans un parc arboré, véritable havre de paix, offrant intimité, sérénité et une qualité de vie exceptionnelle.

Les informations sur les risques auxquels ce bien est exposé sont disponibles sur le site Géorisques : <https://www.georisques.gouv.fr>

TAXES LOCALES

Taxe foncière: 2800 EUR

Taxe habitation: EUR

NOTES