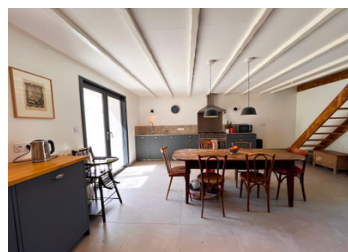


Maison clé en main 4 chambres – jardin, dépendances, calme absolu



INFORMATION

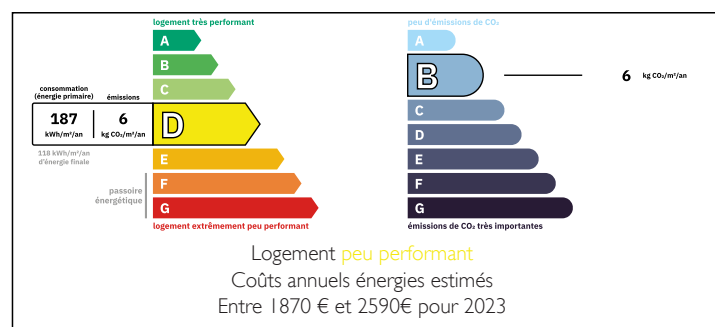
Ville:	La Ronde
Département:	Charente-Maritime
Ch:	4
SdB:	2
Surface:	160 m2
Terrain:	1568 m2

RÉSUMÉ

À seulement quelques pas des commerces de proximité et de l'école, tout en étant au calme, à l'abri des regards, cette maison de caractère rénovée allie parfaitement le charme de l'ancien et le confort moderne. Situation idéale dans le triangle Fontenay-le-Comte / Niort / La Rochelle, offrant un emplacement stratégique entre ville et nature.

Cette maison familiale propose de beaux volumes avec 4 grandes chambres, dont une suite parentale en rez-de-chaussée avec salle de bains privative. À l'étage, vous trouverez 3 chambres spacieuses ainsi qu'une salle de bain avec WC.

DPE



NB. Les prix cités font référence à des transactions en euros. Les fluctuations des taux de change ne sont pas de la responsabilité de l'agence ou de ceux qui la représentent. L'agence et ses représentants ne sont pas autorisés à faire ou donner des garanties relatives à la propriété. Ces indications ne font pas partie d'une offre ou d'un contrat et ne doivent pas être considérées comme des déclarations ou des représentations de faits, mais comme une représentation générale de la propriété. Toutes les superficies, les mesures ou les distances sont approximatives. Les textes, photographies et plans sont seulement donnés à titre indicatif et ne sont pas nécessairement complets. Leggett n'a pas testé tous les services, équipements ou installations et ne peut donc pas en garantir les spécificités.

Les informations pour les achats hors-plan sont donnés à titre indicatif seulement. La finition de la propriété peut varier. Les acheteurs sont invités à engager un spécialiste pour vérifier les plans et les spécifications énoncées dans leur contrat d'achat avec le promoteur.



DESCRIPTION

Les espaces de vie sont lumineux et conviviaux : double séjour lumineux (22 et 27 m²), et une grande cuisine dinatoire moderne équipée (32 m²) avec baie vitrée à galandage ouvrant sur une terrasse exposée.

À l'extérieur, profitez d'un terrain arboré et piscinable, avec de nombreuses dépendances : atelier/garage, cabanons, buanderie, chaufferie – idéal pour stockage ou projets.

Côté prestations :

Pompe à chaleur récente, chauffe-eau thermodynamique, électricité refaite, cuisine équipée moderne, fibre optique, insert bois, forage, toiture révisée (2018).

Située aux portes du Marais Poitevin, dans un environnement calme et verdoyant, cette maison bénéficie d'un cadre de vie paisible avec une vie de village dynamique.

Idéal famille, résidence principale ou secondaire, avec qualité de vie exceptionnelle dans un village à taille humaine. Contactez-nous pour plus d'informations ou une visite!

Les informations sur les risques auxquels ce bien est exposé sont disponibles sur le site Géorisques : <https://www.georisques.gouv.fr>

TAXES LOCALES

Taxe habitation: EUR

NOTES