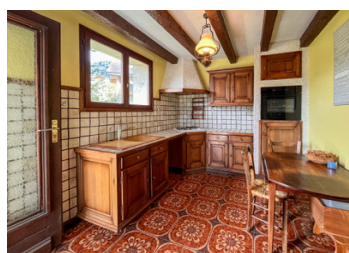
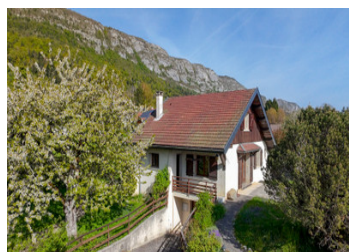


Maison de 3 chambres à Lathuile, près du lac d'Annecy, avec vue panoramique sur les montagnes et garage



INFORMATION

Ville:	Lathuile
Département:	Haute-Savoie
Ch:	3
SdB:	1
Surface:	97 m ²
Terrain:	1200 m ²

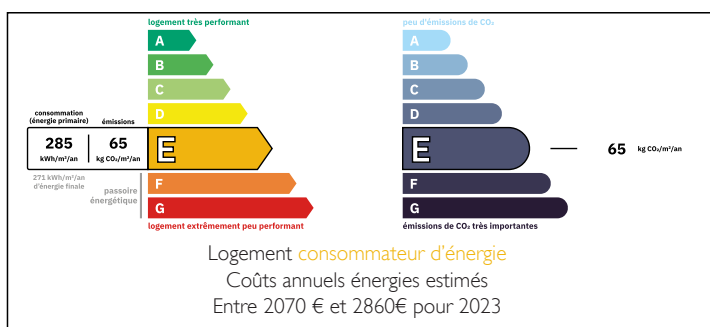
RÉSUMÉ

Située dans une impasse tranquille, cette maison de 97 m² comprend trois chambres, une salle de bains récemment rénovée, deux WC séparés, une cuisine indépendante et un grand espace salon-salle à manger ouvert sur une grande terrasse offrant une vue panoramique sur les montagnes.

Cette maison dispose également d'un atelier dédié, d'un garage pour deux voitures, d'un grand sous-sol fonctionnel comprenant une buanderie et une cave, d'un four extérieur et d'espaces de rangement supplémentaires, le tout sur un terrain de près de 1 200 m².

Le système de chauffage est assuré par une chaudière à fioul qui diffuse de l'air chaud dans toute la maison via un réseau de conduits internes. Vous trouverez également une cheminée à foyer ouvert dans le salon.

DPE



NB. Les prix cités font référence à des transactions en euros. Les fluctuations des taux de change ne sont pas de la responsabilité de l'agence ou de ceux qui la représentent. L'agence et ses représentants ne sont pas autorisés à faire ou donner des garanties relatives à la propriété. Ces indications ne font pas partie d'une offre ou d'un contrat et ne doivent pas être considérées comme des déclarations ou des représentations de faits, mais comme une représentation générale de la propriété. Toutes les superficies, les mesures ou les distances sont approximatives. Les textes, photographies et plans sont seulement donnés à titre indicatif et ne sont pas nécessairement complets. Leggett n'a pas testé tous les services, équipements ou installations et ne peut donc pas en garantir les spécificités.

Les informations pour les achats hors-plan sont donnés à titre indicatif seulement. La finition de la propriété peut varier. Les acheteurs sont invités à engager un spécialiste pour vérifier les plans et les spécifications énoncées dans leur contrat d'achat avec le promoteur.



DESCRIPTION

Cette maison est située au cœur du village de Lathuile. L'école primaire locale se trouve à 600 mètres, le lac d'Annecy à 1,3 kilomètre, et les commodités et commerces locaux à environ 2 kilomètres.

Les informations sur les risques auxquels ce bien est exposé sont disponibles sur le site Géorisques : <https://www.georisques.gouv.fr>



TAXES LOCALES

Taxe habitation: EUR

NOTES