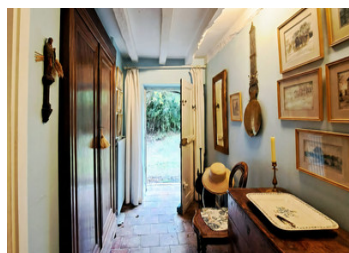


Charmant Cottage, au calme et sans voisin, niché dans la campagne, au bout d'un long chemin...



INFORMATION

Ville:	Saint-Cosme-en-Vairais
Département:	Sarthe
Ch:	3
SdB:	1
Surface:	150 m ²
Terrain:	6000 m ²

RÉSUMÉ

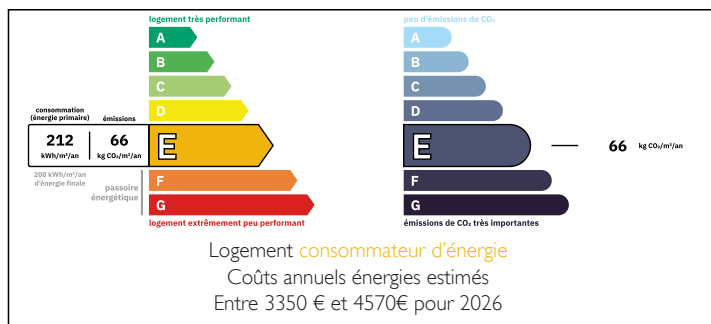
La propriété est idéalement située au milieu de la campagne, entourée de champs et de prairies, sans aucune nuisance sonore ou visuelle.

Elle offre une maison d'habitation et une maison d'amis, toutes deux à rénover, possédant chacun des éléments anciens, dont cheminées et tomettes.

Ainsi que plusieurs dépendances, granges et écuries, offrant un véritable potentiel d'agrandissement.

le tout est implanté sur un parc arboré, et parfaitement entretenu, offrant des vues panoramiques sur la campagne environnante.

DPE



NB. Les prix cités font référence à des transactions en euros. Les fluctuations des taux de change ne sont pas de la responsabilité de l'agence ou de ceux qui la représentent. L'agence et ses représentants ne sont pas autorisés à faire ou donner des garanties relatives à la propriété. Ces indications ne font pas partie d'une offre ou d'un contrat et ne doivent pas être considérées comme des déclarations ou des représentations de faits, mais comme une représentation générale de la propriété. Toutes les superficies, les mesures ou les distances sont approximatives. Les textes, photographies et plans sont seulement donnés à titre indicatif et ne sont pas nécessairement complets. Leggett n'a pas testé tous les services, équipements ou installations et ne peut donc pas en garantir les spécificités.

Les informations pour les achats hors-plan sont donnés à titre indicatif seulement. La finition de la propriété peut varier. Les acheteurs sont invités à engager un spécialiste pour vérifier les plans et les spécifications énoncées dans leur contrat d'achat avec le promoteur.



DESCRIPTION

Maison principale :

Une grande entrée

Une grande pièce de vie avec cheminée

Une salle à manger avec cheminée

Une cuisine

Une salle de bain et wc séparé

à l'étage :

2 chambres, plus possibilité d'une troisième

Un grand palier

Maison d'amis :

Deux chambres et une salle d'eau

Les informations sur les risques auxquels ce bien est exposé sont disponibles sur le site Géorisques : <https://www.georisques.gouv.fr>

TAXES LOCALES

Taxe foncière: 1684 EUR

Taxe habitation: EUR

NOTES