

## Maison familiale de 210m à Abzac



## INFORMATION

Ville:	Abzac
Département:	Gironde
Ch:	3
SdB:	2
Surface:	210 m <sup>2</sup>
Terrain:	2063 m <sup>2</sup>

## RÉSUMÉ

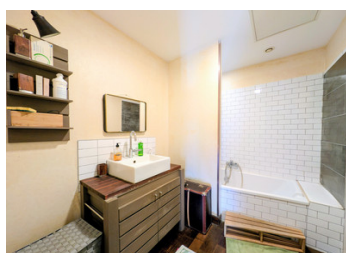
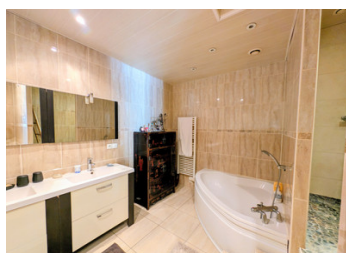
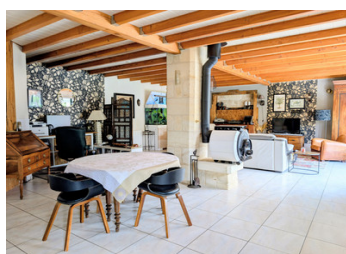
À 15 minutes de Libourne, maison en pierre entièrement rénovée de 210m à Abzac.

Au rez-de-chaussée, une cuisine aménagée et équipée donnant sur un volumineux double séjour de 70m<sup>2</sup>, en son centre un poêle à bois canadien Bullerjan. Salle de bain et wc indépendant.

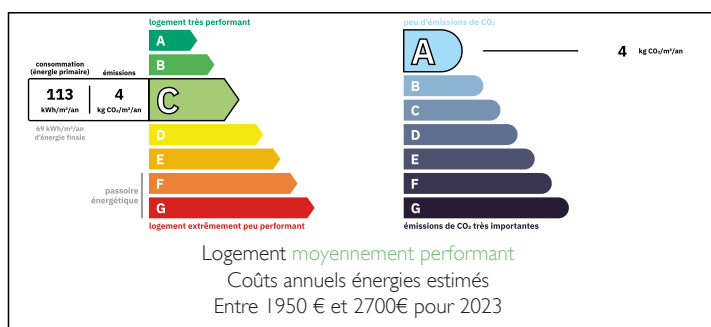
À l'étage, 3 chambres spacieuses de 16 à 20m<sup>2</sup>, possibilité d'en aménager une 4eme. Salle d'eau et wc.

Terrain de 2000m<sup>2</sup> exposé Sud, donnant sur une zone boisée. Jardin arboré avec piscine hors sol, terrasse conviviale, espace barbecue et bassin automatisé pour carpe koï. Puits avec pompe.

Se situe dans le bourg d'Abzac à proximité de toutes les commodités.



## DPE



NB. Les prix cités font référence à des transactions en euros. Les fluctuations des taux de change ne sont pas de la responsabilité de l'agence ou de ceux qui la représentent. L'agence et ses représentants ne sont pas autorisés à faire ou donner des garanties relatives à la propriété. Ces indications ne font pas partie d'une offre ou d'un contrat et ne doivent pas être considérées comme des déclarations ou des représentations de faits, mais comme une représentation générale de la propriété. Toutes les superficies, les mesures ou les distances sont approximatives. Les textes, photographies et plans sont seulement donnés à titre indicatif et ne sont pas nécessairement complets. Leggett n'a pas testé tous les services, équipements ou installations et ne peut donc pas en garantir les spécificités.

Les informations pour les achats hors-plan sont donnés à titre indicatif seulement. La finition de la propriété peut varier. Les acheteurs sont invités à engager un spécialiste pour vérifier les plans et les spécifications énoncées dans leur contrat d'achat avec le promoteur.



## DESCRIPTION

À 15 minutes de Libourne, maison en pierre entièrement rénovée de 210m à Abzac.

-----  
Les informations sur les risques auxquels ce bien est exposé sont disponibles sur le site Géorisques : <https://www.georisques.gouv.fr>

## TAXES LOCALES

**Taxe foncière: 1281 EUR**

**Taxe habitation: EUR**

## NOTES