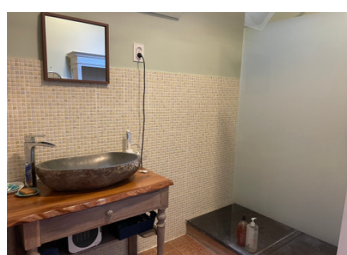
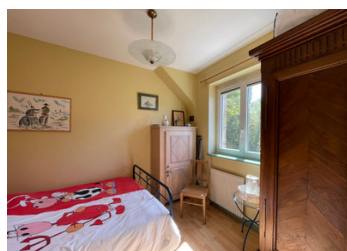


Maison en pierre avec deux chambres, garage et atelier



INFORMATION

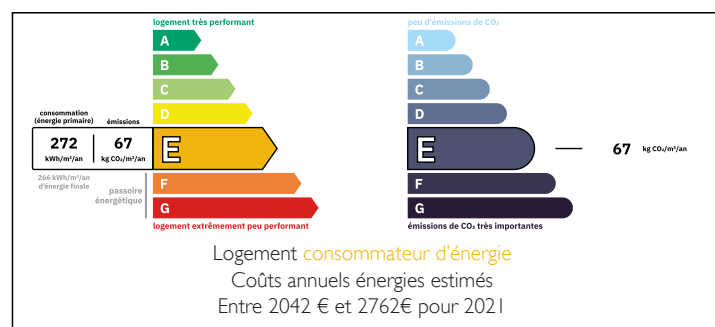
Ville:	Le Mené
Département:	Côtes-d'Armor
Ch:	2
SdB:	1
Surface:	69 m ²
Terrain:	503 m ²



RÉSUMÉ

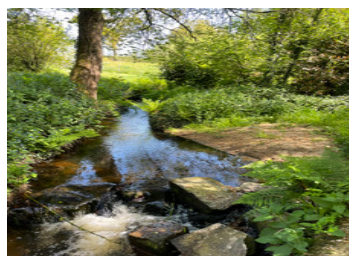
Ce joli cottage en pierre est niché dans un petit hameau près de Saint-Gilles-du-Mene, en Bretagne centrale (22). Le seul bruit que vous entendrez ici est celui des oiseaux et du ruisseau au fond du jardin. Loin de toute route, un sentier serpente à travers les arbres et enjambe un petit ruisseau pour mener au nouveau bar et à la petite boutique qui ont ouvert leurs portes dans le village.

DPE



NB. Les prix cités font référence à des transactions en euros. Les fluctuations des taux de change ne sont pas de la responsabilité de l'agence ou de ceux qui la représentent. L'agence et ses représentants ne sont pas autorisés à faire ou donner des garanties relatives à la propriété. Ces indications ne font pas partie d'une offre ou d'un contrat et ne doivent pas être considérées comme des déclarations ou des représentations de faits, mais comme une représentation générale de la propriété. Toutes les superficies, les mesures ou les distances sont approximatives. Les textes, photographies et plans sont seulement donnés à titre indicatif et ne sont pas nécessairement complets. Leggett n'a pas testé tous les services, équipements ou installations et ne peut donc pas en garantir les spécificités.

Les informations pour les achats hors-plan sont donnés à titre indicatif seulement. La finition de la propriété peut varier. Les acheteurs sont invités à engager un spécialiste pour vérifier les plans et les spécifications énoncées dans leur contrat d'achat avec le promoteur.



DESCRIPTION

La propriété est située dans une rue calme qui ne mène qu'à une maison voisine et à une ferme plus loin sur le chemin. Elle est mitoyenne de part et d'autre et dispose d'une jolie cour pavée devant la porte d'entrée.

En entrant dans la maison, on trouve un couloir avec, sur la gauche, la cuisine équipée d'un poêle à bois ; les propriétaires actuels l'utilisent également comme salon. À gauche de la porte d'entrée se trouve une pièce supplémentaire qui sert de salle à manger, mais qui pourrait également faire office de chambre ou de salon séparé. Ces deux pièces sont équipées de fenêtres à double vitrage et sont lumineuses et ensoleillées, baignées de soleil.

À l'arrière du couloir se trouvent un débarras et des toilettes. Sous l'escalier, il y a également un espace de rangement supplémentaire. À l'étage, on trouve deux chambres lumineuses, une salle d'eau et un grand placard/débarras.

Juste à côté de la maison se trouvent un atelier et un abri à bois. Depuis la route, on accède à un garage équipé d'une porte basculante électrique. Celui-ci est suffisamment spacieux pour accueillir une voiture, mais abrite également la chaudière du chauffage central au fioul.

La propriété est bien isolée et dispose de volets intérieurs aux fenêtres pour protéger les pièces du soleil. Toutes les fenêtres sont à double vitrage. La fosse est conforme aux normes en vigueur. Toiture refaite en 2022.

Un petit sentier part de la maison et...

TAXES LOCALES

Taxe habitation: EUR

NOTES