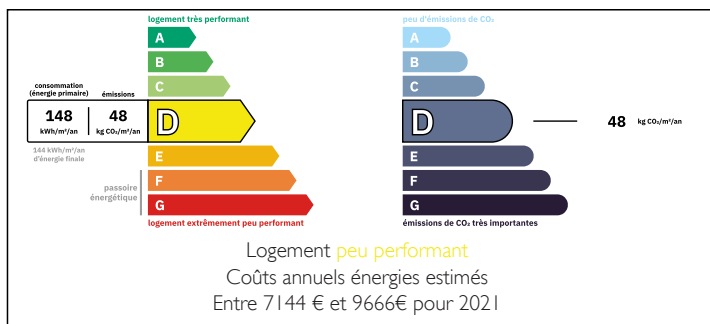


Élégante Maison de Maître au Cœur des vignobles | Domaine privé - 19ha | Lot



DPE



INFORMATION

Ville:	Prayssac
Département:	Lot
Ch:	6
SdB:	5
Surface:	440 m ²
Terrain:	190000 m ²

RÉSUMÉ

Nichée au cœur de la magnifique région du Lot, au milieu des vignobles et dans un environnement naturel préservé, cette élégante maison de maître incarne tout le charme et l'authenticité d'une propriété de caractère.

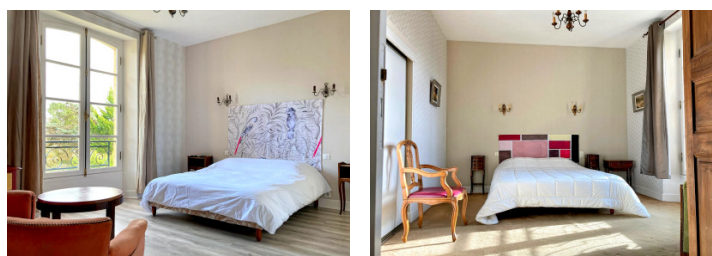
À seulement 5 minutes de Puy-l'Évêque et 10 minutes de Prayssac, elle bénéficie d'une situation privilégiée alliant tranquillité et proximité des commodités.

Implantée sur le site d'un château reconnu, domaine viticole conduit en agriculture biologique, cette demeure de prestige d'environ 440 m² séduit par ses volumes généreux et son architecture remarquable.

Dès l'entrée, le ton est donné : entrée majestueuse à double volée d'escaliers, ouvrant sur de spacieuses et lumineuses pièces de réception. L'espace nuit est

NB. Les prix cités font référence à des transactions en euros. Les fluctuations des taux de change ne sont pas de la responsabilité de l'agence ou de ceux qui la représentent. L'agence et ses représentants ne sont pas autorisés à faire ou donner des garanties relatives à la propriété. Ces indications ne font pas partie d'une offre ou d'un contrat et ne doivent pas être considérées comme des déclarations ou des représentations de faits, mais comme une représentation générale de la propriété. Toutes les superficies, les mesures ou les distances sont approximatives. Les textes, photographies et plans sont seulement donnés à titre indicatif et ne sont pas nécessairement complets. Leggett n'a pas testé tous les services, équipements ou installations et ne peut donc pas en garantir les spécificités.

Les informations pour les achats hors-plan sont donnés à titre indicatif seulement. La finition de la propriété peut varier. Les acheteurs sont invités à engager un spécialiste pour vérifier les plans et les spécifications énoncées dans leur contrat d'achat avec le promoteur.



DESCRIPTION

Cette élégante maison de maître de près de 440m² avec piscine sur 19 hectares boisés. incarne tout le charme et l'authenticité d'une propriété de caractère.

Située à 5 minutes de Puy-l'Évêque et 10 minutes de Prayssac, elle bénéficie d'une situation privilégiée alliant tranquillité et proximité des commodités.

Implantée sur le site d'un fameux chateau, domaine viticole en bio., l'environnement est de qualité.. Maison de gardien attenante.

Cette belle demeure se déploie autour d'une entrée magistrale, à double volée d'escaliers, ouvrant sur de spacieuses et lumineuses pièces de réception.

Composée de 10 pièces, 5 chambres, 4 salles de bains/d'eau dont une suite parentale en rez-de-chaussée.

Entrée cathédrale, escaliers à double volée 35m²,
Salon 63m² avec cheminée,
Salle à manger 46m²,
Bureau 18m²,
Cuisine 13m²,
Chambre 22.5m² avec salle de bain + douche et wc 13.5m².

A l'étage :
Palier 16m²,
Salon 34.5m²,
4 chambres de 17 à 23m²,
3 salles de bain.

Cave sur plus de 200m².

La maison de gardien attenante est un logement composé d'un salon, d'une cuisine et d'une chambre pour une surface totale de près de 65m².

Piscine.

Borne de recharge pour véhicules électriques.

TAXES LOCALES

Taxe habitation: EUR

NOTES