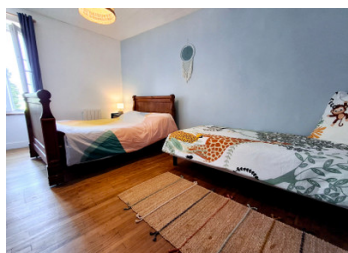


Maison jumelée de 3 chambres et 1 salle de bain, avec espace habitable supplémentaire et jardin.



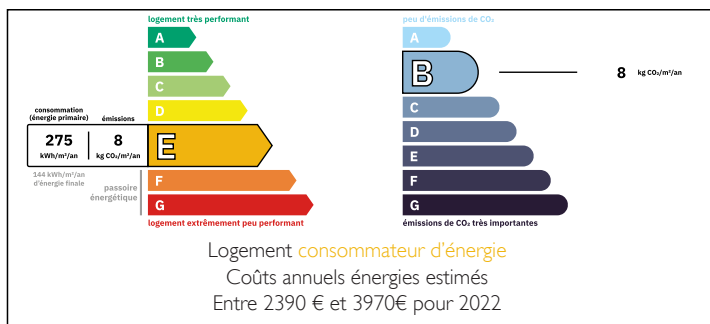
## INFORMATION

Ville:	Terres-de-Haute-Charente
Département:	Charente
Ch:	3
SdB:	1
Surface:	125 m <sup>2</sup>
Terrain:	502 m <sup>2</sup>

## RÉSUMÉ

Cette maison lumineuse de 3 chambres présente un charme authentique avec des éléments d'origine et une décoration moderne. Elle bénéficie d'une vue imprenable sur la campagne environnante et dispose d'une terrasse privée, d'un patio avec barbecue ainsi que d'un jardin engazonné.

## DPE



NB. Les prix cités font référence à des transactions en euros. Les fluctuations des taux de change ne sont pas de la responsabilité de l'agence ou de ceux qui la représentent. L'agence et ses représentants ne sont pas autorisés à faire ou donner des garanties relatives à la propriété. Ces indications ne font pas partie d'une offre ou d'un contrat et ne doivent pas être considérées comme des déclarations ou des représentations de faits, mais comme une représentation générale de la propriété. Toutes les superficies, les mesures ou les distances sont approximatives. Les textes, photographies et plans sont seulement donnés à titre indicatif et ne sont pas nécessairement complets. Leggett n'a pas testé tous les services, équipements ou installations et ne peut donc pas en garantir les spécificités.

Les informations pour les achats hors-plan sont donnés à titre indicatif seulement. La finition de la propriété peut varier. Les acheteurs sont invités à engager un spécialiste pour vérifier les plans et les spécifications énoncées dans leur contrat d'achat avec le promoteur.



## DESCRIPTION

Cette maison lumineuse de 3 chambres présente un charme authentique avec des éléments d'origine et une décoration moderne. Elle bénéficie d'une vue imprenable sur la campagne environnante et dispose d'une terrasse privée, d'un patio avec barbecue ainsi que d'un jardin engazonné.

En entrant, vous découvrirez une grande cuisine-salle à manger, offrant un espace généreux pour la vie quotidienne et les réceptions. Le poêle à bois constitue un élément central attrayant, installé dans la cheminée d'origine. Un escalier en châtaignier massif mène depuis la cuisine aux deux grandes chambres situées au premier étage.

À gauche de la cuisine se trouve un magnifique salon avec une cheminée ouverte en marbre et un parquet en bois d'origine. Une salle de jeux attenante peut servir de troisième chambre, tandis que la salle de bain se situe juste à côté.

Depuis le salon, une porte s'ouvre sur un balcon offrant une vue panoramique exceptionnelle sur le paysage.

En sortant de la cuisine, vous accédez à une grande terrasse avec un espace barbecue, qui mène, à travers une arche fleurie en pierre, vers la pelouse et les massifs de fleurs.

La maison offre également un potentiel intéressant pour aménager une quatrième chambre avec salle d'eau au rez-de-chaussée. Cet espace peut être indépendant, avec sa propre entrée, idéal pour un gîte, ou intégré à l'habitation principale. Les propriétaires actuels l'utilisent comme buanderie. Il y a également des toilettes extérieures sur le côté de cette pièce.

Cette charmante maison donne l'impression d'être totalement indépendante, puisqu'elle n'est attenante à...

## TAXES LOCALES

Taxe foncière: 569 EUR

Taxe habitation: EUR

## NOTES