

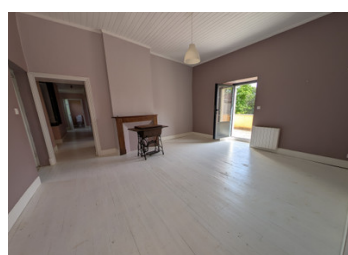
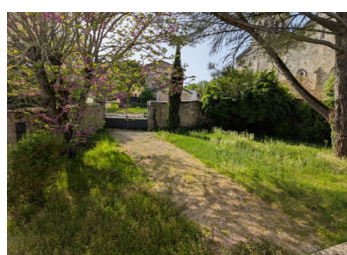
Jolie maison spacieuse de 232 m (5 chambres) avec beau jardin clos près de Lalbenque et Cahors

EXCLUSIF



## INFORMATION

Ville:	Lalbenque
Département:	Lot
Ch:	5
SdB:	2
Surface:	232 m <sup>2</sup>
Terrain:	2663 m <sup>2</sup>



## RÉSUMÉ

Grande maison familiale de 232 m<sup>2</sup> sur joli terrain clos de 2663 m<sup>2</sup>, idéale comme maison de vacances.

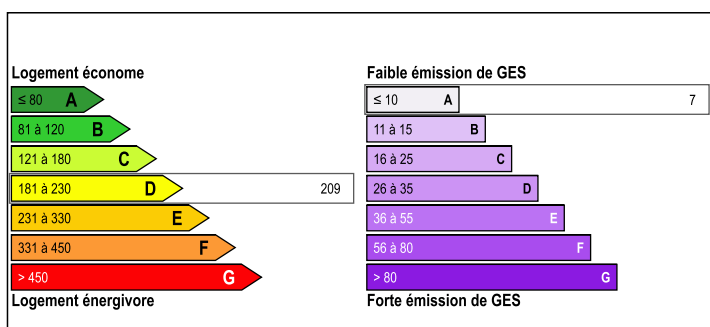
Située dans un environnement paisible, au coeur d'un village, cette spacieuse maison offre un espace de vie tout à fait approprié pour accueillir famille et amis.

Vous serez séduit par son grand salon (41 m<sup>2</sup>), parfait pour des moments de convivialité, et sa cuisine lumineuse ouvrant sur les jardins, de part et d'autre de la maison.

Elle dispose d'une grande suite avec salle d'eau (75 m<sup>2</sup>), de 4 autres chambres (13,7-17-17,6-18,5 m<sup>2</sup>) et d'une salle d'eau. Une d'entre elles, pouvant également servir de salon, bénéficie d'une agréable terrasse de 17 m<sup>2</sup>.

En complément, une cave accessible depuis l'entrée ainsi que de l'extérieur, offre un espace de rangement supplémentaire (51 m<sup>2</sup>).

## DPE



NB. Les prix cités font référence à des transactions en euros. Les fluctuations des taux de change ne sont pas de la responsabilité de l'agence ou de ceux qui la représentent. L'agence et ses représentants ne sont pas autorisés à faire ou donner des garanties relatives à la propriété. Ces indications ne font pas partie d'une offre ou d'un contrat et ne doivent pas être considérées comme des déclarations ou des représentations de faits, mais comme une représentation générale de la propriété. Toutes les superficies, les mesures ou les distances sont approximatives. Les textes, photographies et plans sont seulement donnés à titre indicatif et ne sont pas nécessairement complets. Leggett n'a pas testé tous les services, équipements ou installations et ne peut donc pas en garantir les spécificités.

Les informations pour les achats hors-plan sont donnés à titre indicatif seulement. La finition de la propriété peut varier. Les acheteurs sont invités à engager un spécialiste pour vérifier les plans et les spécifications énoncées dans leur contrat d'achat avec le promoteur.



## DESCRIPTION

null

-----

Les informations sur les risques auxquels ce bien est exposé sont disponibles sur le site Géorisques : <https://www.georisques.gouv.fr>



## TAXES LOCALES

Taxe habitation: EUR

## NOTES