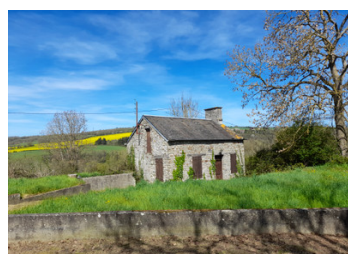


Suisse Normandie, Maison spacieuse avec de superbes vues sur la vallée,

EXCLUSIF



INFORMATION

Ville:	Cahan
Département:	Orne
Ch:	4
SdB:	3
Surface:	180 m ²
Terrain:	6152 m ²

RÉSUMÉ

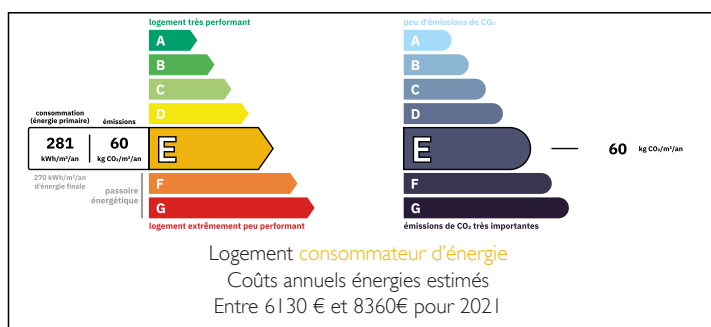
Maison spacieuse avec de superbes vues sur la vallée, idéale comme résidence principale confortable ou grande maison de vacances.

La maison comprend un grand salon lumineux et une très grande cuisine avec espace repas, entièrement équipée. Elle dispose de quatre chambres de bonne taille, dont deux avec salle d'eau privative. Il est également possible d'aménager une chambre au rez-de-chaussée.

Un vaste garage intégré offre un beau potentiel d'aménagement supplémentaire (sous réserve des autorisations nécessaires).

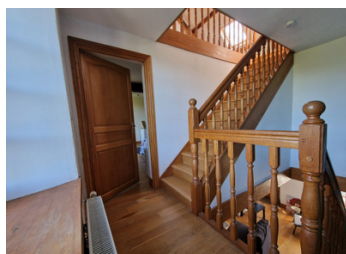
À l'extérieur, vous trouverez une grande terrasse et un petit terrain en pente. Une dépendance, ancien four à pain, offre également un beau potentiel de rénovation (sous réserve d'autorisation).

DPE



NB. Les prix cités font référence à des transactions en euros. Les fluctuations des taux de change ne sont pas de la responsabilité de l'agence ou de ceux qui la représentent. L'agence et ses représentants ne sont pas autorisés à faire ou donner des garanties relatives à la propriété. Ces indications ne font pas partie d'une offre ou d'un contrat et ne doivent pas être considérées comme des déclarations ou des représentations de faits, mais comme une représentation générale de la propriété. Toutes les superficies, les mesures ou les distances sont approximatives. Les textes, photographies et plans sont seulement donnés à titre indicatif et ne sont pas nécessairement complets. Leggett n'a pas testé tous les services, équipements ou installations et ne peut donc pas en garantir les spécificités.

Les informations pour les achats hors-plan sont donnés à titre indicatif seulement. La finition de la propriété peut varier. Les acheteurs sont invités à engager un spécialiste pour vérifier les plans et les spécifications énoncées dans leur contrat d'achat avec le promoteur.



DESCRIPTION

Située derrière un mur et accessible par de grands portails en bois, la propriété s'ouvre sur une vaste cour avec de nombreuses places de stationnement. L'entrée se fait directement dans une grande cuisine avec espace repas d'environ 30 m², équipée et aménagée, avec cheminée et poêle à bois. Le salon, très spacieux (48 m²), dispose également d'une cheminée avec poêle à bois et d'un bel escalier en chêne.

Depuis la cuisine, un couloir mène à une buanderie (15 m²) avec accès extérieur, ainsi qu'à une salle d'eau avec douche, lavabo et WC. Cet espace pourrait être aménagé en chambre au rez-de-chaussée. On y trouve aussi un second escalier et un accès direct au garage attenant (40 m²).

L'escalier principal en chêne mène à une grande chambre (30 m²) avec salle d'eau privative, puis au deuxième étage où se trouve une autre grande chambre avec espace salle de bain à terminer (plomberie déjà en place).

Le second escalier dessert un palier avec deux autres chambres (22 m² et 11 m²) ainsi qu'une salle de bain familiale.

À l'extérieur, une grande terrasse à l'avant donne sur un jardin avec une petite dépendance en pierre, ancien four à pain. Un terrain en pente complète l'ensemble.

Sur le côté, un petit jardin caché, et à l'arrière une terrasse avec abri bois et cabanon. Un grand garage complète la propriété.

Les informations sur les risques auxquels ce bien est exposé sont disponibles sur le site Géorisques : <https://www.georisques.gouv.fr>

TAXES LOCALES

Taxe habitation: EUR

NOTES