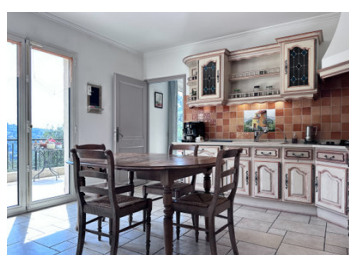
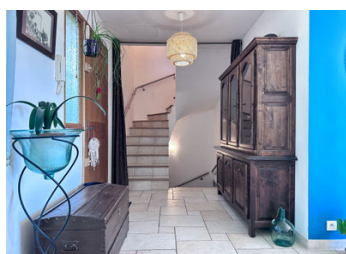


Élégante villa familiale 7P de 160m2 avec une dépendance de 80m2, maison lumineuse – Nice hauteurs Aspremont



INFORMATION

Ville:	Aspremont
Département:	Alpes-Maritimes
Ch:	5
SdB:	3
Surface:	240 m2
Terrain:	4200 m2

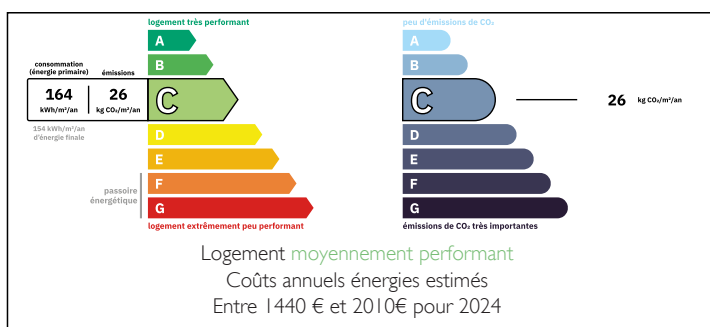
RÉSUMÉ

Située sur les hauteurs de Nice, entre Aspremont et Colomars, cette belle propriété familiale de 240 m² (dont 80 m² de dépendances) offre un cadre de vie paisible et verdoyant. Implantée sur un terrain de 4 200 m² entouré d'oliviers, elle se compose de 7 pièces dont 5 chambres et 3 salles de bain/eau.

La maison principale propose un vaste séjour lumineux, une cuisine équipée et un espace parental en rez-de-chaussée. À l'étage, trois chambres et une salle d'eau complètent l'ensemble. En rez-de-jardin, un appartement indépendant permet d'accueillir ou de générer un revenu locatif.

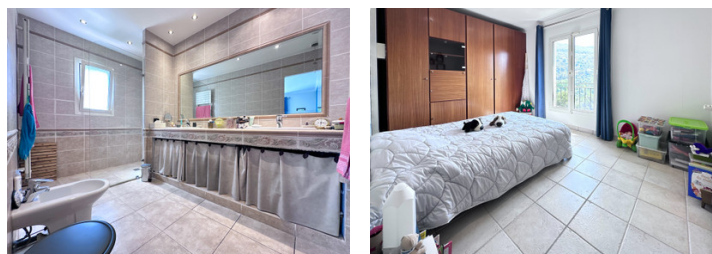
Terrasses, garage, stationnements, environnement calme et proximité des commodités font de ce bien un lieu idéal pour une vie de famille.

DPE



NB. Les prix cités font référence à des transactions en euros. Les fluctuations des taux de change ne sont pas de la responsabilité de l'agence ou de ceux qui la représentent. L'agence et ses représentants ne sont pas autorisés à faire ou donner des garanties relatives à la propriété. Ces indications ne font pas partie d'une offre ou d'un contrat et ne doivent pas être considérées comme des déclarations ou des représentations de faits, mais comme une représentation générale de la propriété. Toutes les superficies, les mesures ou les distances sont approximatives. Les textes, photographies et plans sont seulement donnés à titre indicatif et ne sont pas nécessairement complets. Leggett n'a pas testé tous les services, équipements ou installations et ne peut donc pas en garantir les spécificités.

Les informations pour les achats hors-plan sont donnés à titre indicatif seulement. La finition de la propriété peut varier. Les acheteurs sont invités à engager un spécialiste pour vérifier les plans et les spécifications énoncées dans leur contrat d'achat avec le promoteur.



DESCRIPTION

Aperçu :

Nichée dans un écrin de verdure sur les hauteurs de Nice, à proximité immédiate de Aspremont et Colomars, cette propriété de caractère incarne l'art de vivre méditerranéen dans toute son élégance.

Déployant environ 240 m² de surface totale dont 80 m² de dépendances, elle s'inscrit au cœur d'un domaine arboré de 4 200 m², ponctué d'oliviers et baigné de lumière.

À l'abri des regards, dans un environnement calme et privilégié, cette villa offre un parfait équilibre entre sérénité absolue et proximité du centre-ville de Nice, accessible en quelques minutes seulement.

Configuration :

Une villa pensée pour le confort et la convivialité :

Rez-de-chaussée :

Dès l'entrée, les volumes généreux et la luminosité naturelle créent une atmosphère chaleureuse. Le vaste séjour invite à la détente et aux réceptions, tandis que la cuisine, entièrement équipée de 16m² assez grande et fonctionnelle.

Un espace parental de plain-pied complète ce niveau, avec chambre, salle de bains, dressing sur mesure et toilettes indépendantes.

À l'étage :

Trois chambres lumineuses offrent des espaces nuit confortables, accompagnées d'une salle d'eau contemporaine et d'un WC indépendant.

Dépendance / rez-de-jardin :

Véritable valeur ajoutée, un appartement indépendant propose une cuisine équipée, une chambre, un bureau ainsi qu'un espace polyvalent (salle de jeux ou salon privé) et une salle d'eau avec WC. Le chauffage est électrique.

Idéal pour accueillir famille et invités en toute indépendance ou pour un projet locatif qualitatif.

TAXES LOCALES

Taxe foncière: 2126 EUR

Taxe habitation: EUR

NOTES