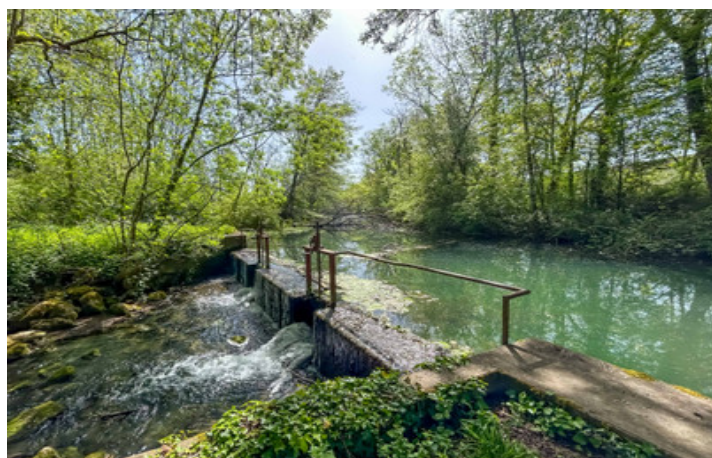
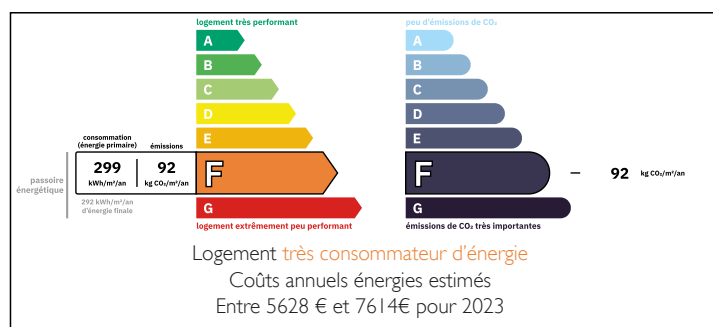


Périgord - Manzac sur Vern - A vendre moulin avec droit d'eau et maison 5 chambres au calme.



DPE



INFORMATION

Ville:	Manzac-sur-Vern
Département:	Dordogne
Ch:	4
SdB:	2
Surface:	148 m ²
Terrain:	10711 m ²

RÉSUMÉ

Au cœur du Périgord, dans un environnement paisible et verdoyant, superbe moulin chargé d'histoire, encore en état de fonctionnement et bénéficiant d'un droit d'eau.

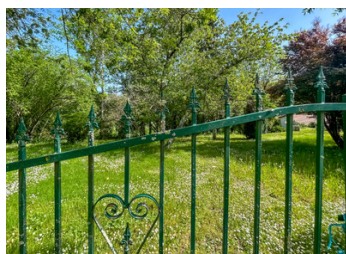
Le moulin, véritable pièce maîtresse, est en bon état et conserve tout son cachet d'origine. L'ensemble est niché dans un cadre naturel exceptionnel, au calme absolu, sans nuisance, propice à la détente et à la contemplation.

La propriété comprend :

- 1 Maison d'habitation sur 2 niveaux avec :
- Au rez de jardin : 1 cuisine équipée ouverte sur 1 salle à manger, 1 grand séjour, 2 chambres dont 1 avec dressing et salle de bain, 1 WC et 1 chaufferie.
- A l'étage : 2 chambres dont 1 avec salle d'eau et 1 WC.
- 1 Moulin avec 2 caves et 1 remise
- 1 Garage
- 1 Préau

NB. Les prix cités font référence à des transactions en euros. Les fluctuations des taux de change ne sont pas de la responsabilité de l'agence ou de ceux qui la représentent. L'agence et ses représentants ne sont pas autorisés à faire ou donner des garanties relatives à la propriété. Ces indications ne font pas partie d'une offre ou d'un contrat et ne doivent pas être considérées comme des déclarations ou des représentations de faits, mais comme une représentation générale de la propriété. Toutes les superficies, les mesures ou les distances sont approximatives. Les textes, photographies et plans sont seulement donnés à titre indicatif et ne sont pas nécessairement complets. Leggett n'a pas testé tous les services, équipements ou installations et ne peut donc pas en garantir les spécificités.

Les informations pour les achats hors-plan sont donnés à titre indicatif seulement. La finition de la propriété peut varier. Les acheteurs sont invités à engager un spécialiste pour vérifier les plans et les spécifications énoncées dans leur contrat d'achat avec le promoteur.



DESCRIPTION

Au cœur du Périgord, dans un environnement paisible et verdoyant, découvrez ce superbe moulin chargé d'histoire, encore en état de fonctionnement et bénéficiant d'un droit d'eau.

Idéale pour une résidence principale, secondaire ou un projet touristique. Vous serez séduit par le charme authentique de l'ancien.

Le moulin, véritable pièce maîtresse, est en bon état et conserve tout son cachet d'origine. L'ensemble est niché dans un cadre naturel exceptionnel, au calme absolu, sans nuisance, propice à la détente et à la contemplation sur un terrain d'un hectare.

Le bourg de Manzac-sur-Vern, au croisement des trois routes départementales et à la confluence du Vern et du ruisseau des Chabannes, jouit d'une situation géographique intéressante.

Il se situe à 8 kilomètres au sud-est de Saint-Astier, 9 kilomètres à l'est de Neuvic et 12 kilomètres au nord-ouest de Vergt.

TAXES LOCALES

Taxe habitation: EUR

NOTES

Les informations sur les risques auxquels ce bien est exposé sont disponibles sur le site Géorisques : <https://www.georisques.gouv.fr>