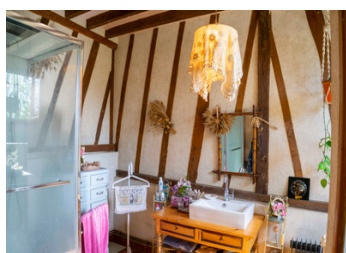
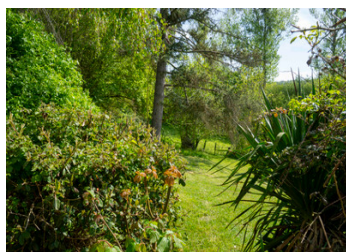


Charmante chaumière Normande et sa dépendance réhabilitée en grand studio avec entrée indépendante.

EXCLUSIF



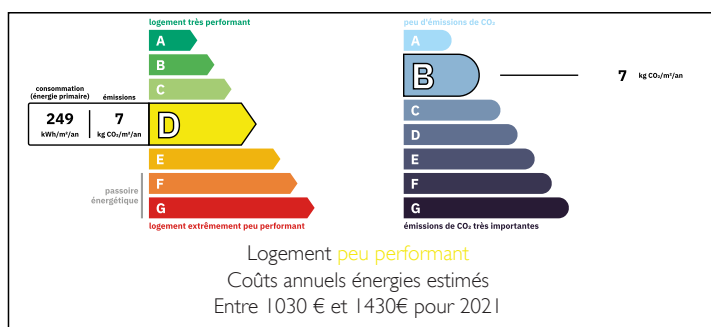
INFORMATION

Ville:	Ellecourt
Département:	Seine-Maritime
Ch:	3
SdB:	1
Surface:	115 m ²
Terrain:	1289 m ²

RÉSUMÉ

Il y a des maisons que l'on visite. Et d'autres que l'on ressent dès les premières secondes. Ici, il faut imaginer l'arrivée par la campagne, le regard qui se pose sur cette longère normande au toit de chaume, posée en surplomb, comme protégée du monde. Puis, presque naturellement, les pas vous mènent vers la terrasse. Et là, tout se joue.

DPE



NB. Les prix cités font référence à des transactions en euros. Les fluctuations des taux de change ne sont pas de la responsabilité de l'agence ou de ceux qui la représentent. L'agence et ses représentants ne sont pas autorisés à faire ou donner des garanties relatives à la propriété. Ces indications ne font pas partie d'une offre ou d'un contrat et ne doivent pas être considérées comme des déclarations ou des représentations de faits, mais comme une représentation générale de la propriété. Toutes les superficies, les mesures ou les distances sont approximatives. Les textes, photographies et plans sont seulement donnés à titre indicatif et ne sont pas nécessairement complets. Leggett n'a pas testé tous les services, équipements ou installations et ne peut donc pas en garantir les spécificités.

Les informations pour les achats hors-plan sont donnés à titre indicatif seulement. La finition de la propriété peut varier. Les acheteurs sont invités à engager un spécialiste pour vérifier les plans et les spécifications énoncées dans leur contrat d'achat avec le promoteur.



TAXES LOCALES

Taxe foncière:	377 EUR
Taxe habitation:	EUR

NOTES

DESCRIPTION

La vue s'ouvre largement sur la vallée de la Bresle. Rien ne vient vraiment interrompre l'horizon. Les saisons défilent, le ciel change, et chaque moment de la journée devient un prétexte pour s'y attarder : un café le matin, un déjeuner qui s'éternise, un verre au coucher du soleil. C'est clairement le cœur vivant de la maison.

À l'intérieur, l'authenticité est intacte. Les poutres apparentes rythment les volumes, les cheminées racontent les hivers passés, et chaque pièce conserve ce charme simple et sincère des maisons normandes. Salle à manger, salon avec poêle à bois, cuisine aménagée : tout est en place, fonctionnel, chaleureux, sans chercher à en faire trop.

Deux chambres, une salle d'eau et des espaces bien pensés complètent ce premier ensemble, déjà parfaitement habitable.

Et puis, il y a cette seconde partie.

Un volume plus contemporain, avec une belle hauteur sous plafond, une mezzanine, et surtout... une entrée indépendante. Aujourd'hui espace de vie avec ce salon au canapé rouge, demain potentiellement tout autre chose. Gîte, chambre d'hôtes, bureau pour activité indépendante : le lieu s'y prête naturellement, sans transformation lourde. L'idée d'un revenu complémentaire ou d'un espace totalement autonome prend ici tout son sens.

À l'étage, une chambre confortable prolonge cet espace, avec encore du potentiel via le grenier attenant, permettant d'imaginer une suite plus vaste ou une pièce supplémentaire.

À l'extérieur, le terrain clos de 1 289 m² accompagne la maison sans contrainte. Un puits fonctionnel pour l'arrosage, une dépendance pour bricoler ou stocker, et même un...