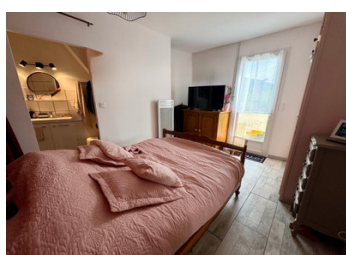


Maison familiale de 4 chambres située au cœur du village, avec un magnifique jardin.



## INFORMATION

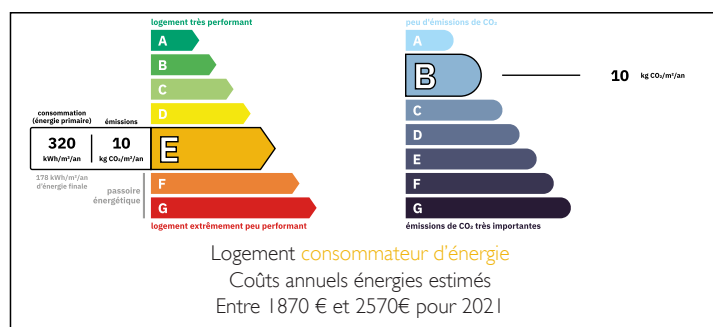
Ville:	Saint-Saud-Lacoussière
Département:	Dordogne
Ch:	4
SdB:	2
Surface:	109 m <sup>2</sup>
Terrain:	912 m <sup>2</sup>



## RÉSUMÉ

Cette propriété est située au cœur d'un village très prisé. On y trouve une boulangerie, une école, un bureau de poste, une supérette, des restaurants et des bars. Il s'agit d'une maison de 4 chambres, dont une au rez-de-chaussée avec salle d'eau attenante. Elle dispose d'un joli jardin avec terrasse. Elle est dotée d'une allée permettant de se garer hors voirie et d'un garage.

## DPE



NB. Les prix cités font référence à des transactions en euros. Les fluctuations des taux de change ne sont pas de la responsabilité de l'agence ou de ceux qui la représentent. L'agence et ses représentants ne sont pas autorisés à faire ou donner des garanties relatives à la propriété. Ces indications ne font pas partie d'une offre ou d'un contrat et ne doivent pas être considérées comme des déclarations ou des représentations de faits, mais comme une représentation générale de la propriété. Toutes les superficies, les mesures ou les distances sont approximatives. Les textes, photographies et plans sont seulement donnés à titre indicatif et ne sont pas nécessairement complets. Leggett n'a pas testé tous les services, équipements ou installations et ne peut donc pas en garantir les spécificités.

Les informations pour les achats hors-plan sont donnés à titre indicatif seulement. La finition de la propriété peut varier. Les acheteurs sont invités à engager un spécialiste pour vérifier les plans et les spécifications énoncées dans leur contrat d'achat avec le promoteur.



## DESCRIPTION

La propriété dispose d'un double portail donnant accès à l'allée pavée. L'entrée de la maison donne directement sur la CUISINE (4,6 m x 5,1 m / 23,46 m<sup>2</sup>), équipée d'un mobilier sur mesure en bois et d'une table centrale. Sol carrelé et double vitrage. Le SALON/SALLE À MANGER, attenante à la cuisine (4,6 m x 5,6 m / 25,7 m<sup>2</sup>), est une grande pièce dotée d'une cheminée à foyer ouvert, d'un sol carrelé et de fenêtres à double vitrage. Des portes-fenêtres donnent sur l'allée. Un couloir mène à des toilettes séparées sous l'escalier, puis au garage de 2,8 m x 6,2 m (17,3 m<sup>2</sup>) et enfin au hall d'entrée, où se trouve la porte d'entrée principale donnant sur la rue. Le couloir mène également à la CHAMBRE du rez-de-chaussée de 3,8 m x 3,5 m (13,3 m<sup>2</sup>), également accessible depuis la cuisine. Des portes-fenêtres s'ouvrent sur la terrasse. Elle dispose également d'une salle d'eau attenante. À l'étage, vous trouverez des toilettes séparées et 3 chambres doubles. Toutes sont équipées de double vitrage et de parquet.

CHAMBRE 1 3,8 m x 3,5 m (13,3 m<sup>2</sup>)

CHAMBRE 2 4,2 m x 4,2 m (17,6 m<sup>2</sup>)

CHAMBRE 3 3,9 m x 4,7 m (18,3 m<sup>2</sup>)

Une salle de bains carrelée de 1,7 m x 2,5 m (4,2 m<sup>2</sup>)

## EXTÉRIEUR

Une belle terrasse pour les repas en plein air, avec une pergola en bois pour l'ombre. Le jardin est très bien entretenu, avec des arbustes et des arbres bien établis. Un abri...

## TAXES LOCALES

Taxe foncière: 1373 EUR

Taxe habitation: EUR

## NOTES